

Catalogue produits



FEUILLES
ET BOBINES



GOUTTIÈRES ET
ACCESSOIRES



TUYAUX ET
ACCESSOIRES



PROFILES

inclus



EDITION 2013

NedZink 

NedZink

FEUILLES ET BOBINES

	5
NedZink NATUREL	6
new NedZink NOVA	8
NedZink NOIR	10
NedZink PRO-TEC	12
NedZink STRUCTURE	13
NedZink COMPOSITE	14

Mopac

GOUTTIÈRES ET ACCESSOIRES

	17
Choix des matériaux	18
Formes principales	20
Spécifications	26
• Moulurée	26
• Capucine	29
• ½ ronde	34
• ½ ronde Ardenne	41
• ¼ ronde	43
• Carrée	47

NedZink

TUYAUX ET ACCESSOIRES

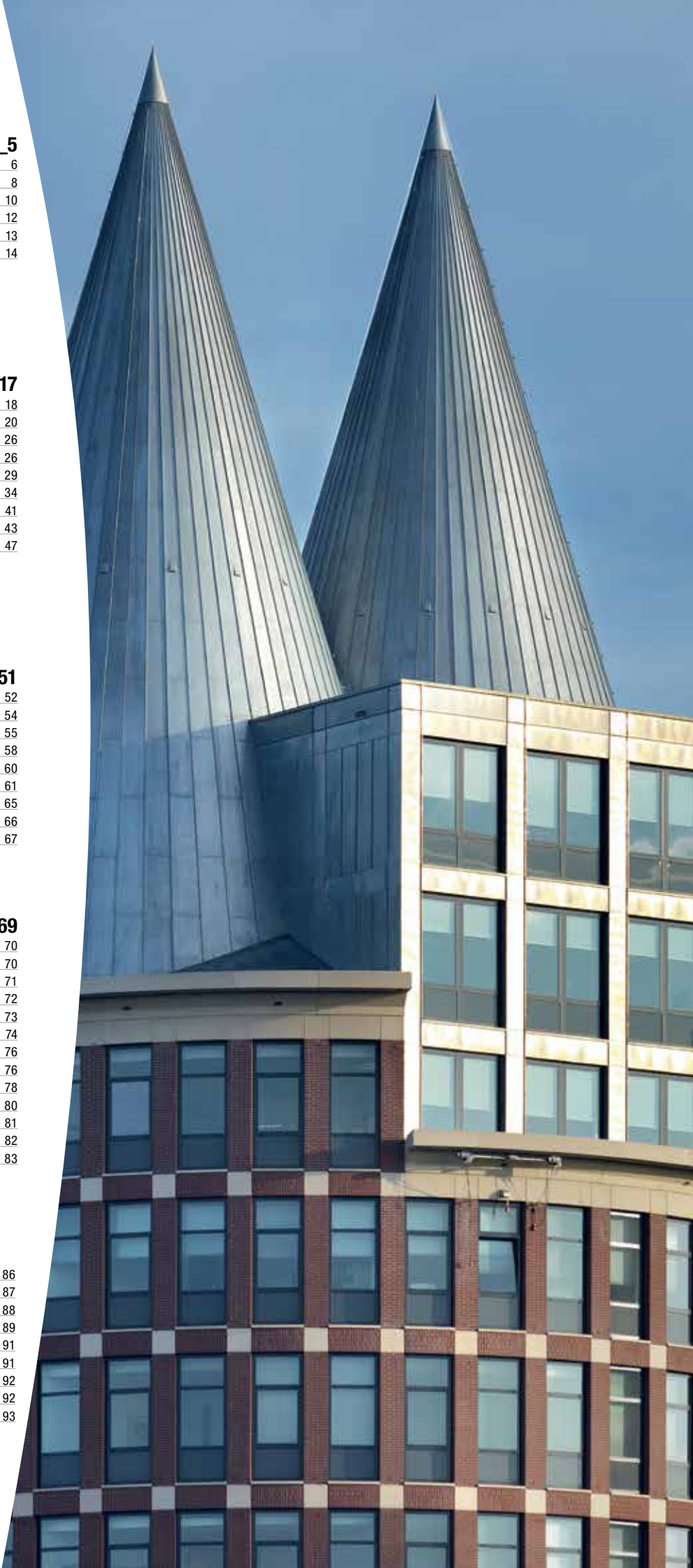
	51
Soudure tig	52
Soudure traditionnelle	54
Coudes	55
Buselots	58
Manchons / crapaudines	60
Colliers charnières	61
Entonnoirs	65
Récupérateurs d'eau	66
Sorties de ville	67

PROFILES

	69
Joint debout	70
• Profiles / coulisseaux de tête	70
• Faitages double pente / bandes d'égout	71
• Pattes de fixation	72
• Outils	73
Profiles pour façades – Profiles GDS	74
Profiles de finition	76
• Solins sans bourrelet	76
• Solins avec bourrelet	78
• Noquets	80
• Bavettes	81
• Noues	82
• Faiâtes	83

Gamme additionnelle

Plomb EN 12588	86
Cuivre EN 1172	87
Soudures	88
Dauphins	89
Tabatières	91
Chatières de ventilation	91
Crochets d'échelles	92
Protection contre les oiseaux	92
Protections contre la neige	93



NedZink et Mopac

une
combinaison
logique

Cher client,

Vous avez entre les mains notre catalogue produits 2013.

Vous y découvrirez tout sur nos deux marques, Mopac et NedZink. Mopac est le **N°1 des gouttières et accessoires** ; NedZink offre **une gamme complète de feuilles, bobines et profils** couvrant toutes les applications du secteur de la construction.

NedZink et Mopac, une combinaison logique.

NedZink **ne cesse d'innover et d'améliorer ses produits**. Cette approche a permis la conception d'une nouvelle version du NedZink NOVA, le « new NedZink NOVA », un zinc-titane patiné chimiquement et doté d'une surface mate subtilement brossée. Un matériau moderne et naturellement beau à la fois. L'intégralité de la gamme « new NedZink NOVA » vous est présentée dans ce catalogue.

Cette année, 7700 m³ de volume de stockage viendront s'ajouter à nos magasins en Belgique. Disposer d'un stock important, proche du marché, c'est faire en sorte que **vous puissiez bénéficier rapidement du matériel** dont vous avez besoin sur votre chantier.

La dernière partie du catalogue est consacrée à l'ensemble de nos **produits complémentaires** : plomb, cuivre et bien d'autres accessoires pour toitures.

Gardez ce catalogue à portée de main durant toute l'année. Nous nous attachons à vous le rendre indispensable.

Merci !
L'équipe NedZink

NedZink SA
Avenue Jean Lenoir 14
1348 Ottignies
(Louvain-la-Neuve)
Tél.: 010 45 27 27
Fax: 010 45 33 62
E-mail: info@nedzink.be

www.nedzink.be
www.mopac.be



NedZink 

Mopac
DUURZAME DAKGOTEN
GOUTTIÈRES POUR LA VIE



NedZink 

Feuilles et bobines

feuilles et bobines

NedZink NATUREL

Zinc-titane laminé en feuilles, bobines et bandes



Description du produit

NedZink NATUREL est un zinc-titane laminé naturel produit par NedZink conformément à la norme EN 988.

Il est notamment utilisé pour les revêtements de façade et de toit, ainsi que pour les systèmes d'évacuation des eaux pluviales.

NedZink NATUREL est un zinc-titane conformément à la norme EN 988, à savoir un alliage à base de zinc électrolytique pur (99,995% Zn, Z1 conformément à EN 1179) avec ajout de cuivre, de titane et d'aluminium. Sa composition chimique, ses propriétés physiques et mécaniques, ainsi que ses tolérances dimensionnelles sont définies dans un certificat de produit KOMO, ainsi que dans un certificat de produit complémentaire délivré par Lloyd's Register, LRIQS (Approval QIS122).

Les propriétés définies du matériau sont vérifiées par un organisme de vérification indépendant et neutre. Cette certification du produit et le certificat ISO 9001:2008 obtenu par le système d'assurance qualité de NedZink sont la garantie d'un niveau de qualité élevé et constant, qui excède les exigences définies par EN988.

Directives

Transport et stockage : Les produits NedZink sont conditionnés et transportés à sec. Il est recommandé d'entreposer le zinc-titane dans un endroit sec et aéré, pour éviter la condensation.

Surface : À la livraison, la surface de NedZink NATUREL est lisse et laminée. Après montage, une patine de zinc presque insoluble apparaît au bout d'un certain temps sous l'effet des intempéries. Entre temps, la surface présentera un aspect irrégulier. Si vous ne souhaitez pas une telle apparence visuelle, vous pouvez opter pour les produits new NedZink NOVA ou NedZink NOIR. Le zinc-titane patiné NedZink est disponible en deux teintes: gris (new NedZink NOVA) ou noir anthracite (NedZink NOIR).

Pose : La déformation mécanique du zinc à une température inférieure à 7°C n'est pas recommandée.

Marquage : Tous les produits NedZink sont pourvus sur leur face non apparente d'un marquage continu, conformément à la norme EN 988. Ce marquage est le suivant :

- NedZink NTZ
- La mention 'Zinc-titane' en 4 langues: français, allemand, néerlandais et anglais
- Norme produit EN988
- L'épaisseur nominale
- Le numéro de charge
- L'année de production
- Les logos de KOMO et de Lloyd's Register

Pour de plus amples informations sur la gamme et la mise en œuvre des produits NedZink, n'hésitez pas à consulter le site Internet www.nedzink.com.

feuilles et bobines

NedZink NATUREL

feuilles | palettes 500 kg

	épaisseur	longueur x largeur en mm	poids en kg	emballage	code article
NedZink NATUREL	0,6 mm	2250 x 1000	500	palette	FZ60
	0,7 mm	2250 x 1000	500	palette	FZ70
	0,8 mm	2250 x 1000	500	palette	FZ80
	1 mm	2250 x 1000	500	palette	FZ100

feuilles | palettes 1 tonne

	épaisseur	longueur x largeur en mm	poids en kg	emballage	code article
NedZink NATUREL	0,6 mm	2000 x 1000	1000	palette	FZ602
	0,65 mm	2000 x 1000	1000	palette	FZ652
	0,7 mm	2000 x 1000	1000	palette	FZ702
	0,8 mm	2000 x 1000	1000	palette	FZ802
	0,6 mm	2250 x 1000	1000	palette	FZ60
	0,7 mm	2250 x 1000	1000	palette	FZ70
	0,8 mm	2250 x 1000	1000	palette	FZ80
	1 mm	2250 x 1000	1000	palette	FZ100

bobineaux

	épaisseur	largeur en mm	poids en kg	emballage	code article
NedZink NATUREL	0,7 mm	600	91	6 x 91 kg	KC6007
	0,8 mm	600	104	6 x 104 kg	KC6008
	0,7 mm	1000	150	6 x 150 kg	KC0007
	0,8 mm	1000	173	6 x 173 kg	KC0008

bobines

	épaisseur	largeur en mm	poids en kg	emballage	code article
NedZink NATUREL	0,7 mm	600	825	bobine	B6007
	0,8 mm	600	825	bobine	B6008
	0,7 mm	670	925	bobine	B6707
	0,8 mm	670	900	bobine	B6708
	0,7 mm	750	1000	bobine	B7507
	0,8 mm	750	1000	bobine	B7508
	0,7 mm	850	1150	bobine	B8507
	0,8 mm	850	1150	bobine	B8508
	0,7 mm	1000	900	bobine	B0007
	0,8 mm	1000	900	bobine	B0008
	1 mm	1000	950	bobine	B0001



feuilles et
bobines
NedZink NOVA

Zinc-titane prépatiné de couleur gris naturel



Description du produit

Le nouveau NedZink NOVA est un zinc-titane patiné, de couleur gris naturel, dont la surface est mate et subtilement brossée.

Ce produit est essentiellement utilisé dans des applications de construction à haute valeur esthétique ajoutée, telles que façades et toits, et pour leurs systèmes d'évacuation des eaux pluviales.

Le nouveau NedZink NOVA est un zinc-titane patiné conformément à la norme EN 988, à savoir un alliage à base de zinc électrolytique pur (99,995% Zn, Z1 conformément à EN 1179) avec ajout de cuivre, de titane et d'aluminium. Sa composition chimique, ses propriétés physiques et mécaniques, ainsi que ses tolérances dimensionnelles sont définies dans un certificat de produit KOMO, ainsi que dans un certificat de produit complémentaire délivré par Lloyd's Register, LRIQS (Approval QIS122). Les propriétés définies du matériau sont vérifiées par un organisme de vérification indépendant et neutre. Cette certification du produit et le certificat ISO 9001:2008 obtenu par le système d'assurance qualité de NedZink sont la garantie d'un niveau de qualité élevé et constant, qui excède les exigences définies par EN 988.

Directives

Transport et stockage : Les produits NedZink sont conditionnés et transportés à sec. Il est recommandé d'entreposer le zinc-titane dans un endroit sec et aéré, pour éviter la condensation.

Pose : Le nouveau NedZink NOVA se pose avec la face apparente vers l'extérieur. Un marquage est apposé sur la face non apparente. Le sens de pose (indiqué par une flèche sur la face arrière) doit être respecté en toutes circonstances. Le nouveau NedZink NOVA est livré avec un film qui en protège la surface durant le transport et l'entreposage. Ce film doit être ôté d'un mouvement continu dès le placement sur le chantier. La déformation mécanique du zinc (ainsi que l'enlèvement du film protecteur) à une température inférieure à 7°C n'est pas recommandé. En outre, un revêtement protecteur temporaire est appliqué sur la surface, afin de la protéger contre les empreintes de doigts (APF).

Marquage : Tous les produits NedZink sont pourvus sur leur face non apparente d'un marquage continu, conformément à la norme EN 988. Ce marquage est le suivant :

- NedZink NTZ
- La mention 'Zinc-titane' en 4 langues: français, allemand, néerlandais et anglais
- Norme produit EN988
- L'épaisseur nominale
- Le numéro de charge
- L'année de production
- Les logos de KOMO et de Lloyd's Register

Pour de plus amples informations sur la gamme et la mise en œuvre des produits NedZink, n'hésitez pas à consulter le site Internet www.nedzink.com.



feuilles et bobines

NedZink NOVA

feuilles

	épaisseur	longueur x largeur en mm	poids en kg	emballage	code article
new NedZink NOVA	0,7 mm	2000 x 1000	500 kg	palette	FPNV7
	0,8 mm	2000 x 1000	500 kg	palette	FPNV8
	0,7 mm	2250 x 1000	500 kg	palette	FPNV70225
	0,8 mm	2250 x 1000	500 kg	palette	FPNV80225

bobineaux

	épaisseur	largeur en mm	poids en kg	emballage	code article
new NedZink NOVA	0,7 mm	600	91	6 x 91 kg	KC6007NV
	0,8 mm	600	104	6 x 104 kg	KC6008NV
	0,7 mm	1000	150	6 x 150 kg	KC0007NV
	0,8 mm	1000	173	6 x 173 kg	KC0008NV

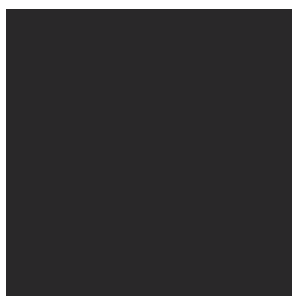
bobines

	épaisseur	largeur en mm	poids en kg	emballage	code article
new NedZink NOVA	0,7 mm	600	800	bobine	B6007NV
	0,8 mm	600	800	bobine	B6008NV
	0,7 mm	670	800	bobine	B6707NV
	0,8 mm	670	800	bobine	B6708NV
	0,7 mm	1000	850	bobine	B0007NV
	0,8 mm	1000	850	bobine	B0008NV

feuilles et bobines

NedZink NOIR

Zinc-titane prépatiné en noir



Description du produit

NedZink NOIR est un zinc-titane patiné de couleur noir anthracite.

Ce produit est essentiellement utilisé dans des applications de construction à haute valeur esthétique ajoutée, telles que façades et toits, et pour leurs systèmes d'évacuation des eaux pluviales.

NedZink NOIR est un zinc-titane patiné conformément à la norme EN 988, à savoir un alliage à base de zinc électrolytique pur (99,995% Zn, Z1 conformément à EN 1179) avec ajout de cuivre, de titane et d'aluminium. Sa composition chimique, ses propriétés physiques et mécaniques, ainsi que ses tolérances dimensionnelles sont définies dans un certificat de produit KOMO, ainsi que dans un certificat de produit complémentaire délivré par Lloyd's Register, LRIQS (Approval QIS122). Les propriétés définies du matériau sont vérifiées par un organisme de vérification indépendant et neutre. Cette certification du produit et le certificat ISO 9001:2008 obtenu par le système d'assurance qualité de NedZink sont la garantie d'un niveau de qualité élevé et constant, qui excède les exigences définies par EN988.

Directives

Transport et stockage : Les produits NedZink sont conditionnés et transportés à sec. Il est recommandé d'entreposer le zinc-titane dans un endroit sec et aéré, pour éviter la condensation.

Pose : NedZink NOIR se pose avec la face apparente vers l'extérieur. Un marquage est apposé sur la face non apparente. Le sens de pose (indiqué par une flèche sur la face arrière) doit être respecté en toutes circonstances. NedZink NOIR est livré avec un film qui en protège la surface durant le transport et l'entreposage. Ce film doit être ôté d'un mouvement continu dès le placement sur le chantier. La déformation mécanique du zinc (ainsi que l'enlèvement du film protecteur) à une température inférieure à 7°C n'est pas recommandé. En outre, un revêtement protecteur temporaire est appliqué sur la surface, afin de la protéger contre les empreintes de doigts (APF).

Marquage : Tous les produits NedZink sont pourvus sur leur face non apparente d'un marquage continu, conformément à la norme EN 988. Ce marquage est le suivant :

- NedZink NTZ
- La mention 'Zinc-titane' en 4 langues: français, allemand, néerlandais et anglais
- Norme produit EN988
- L'épaisseur nominale
- Le numéro de charge
- L'année de production
- Les logos de KOMO et de Lloyd's Register

Pour de plus amples informations sur la gamme et la mise en œuvre des produits NedZink, n'hésitez pas à consulter le site Internet www.nedzink.com

feuilles et bobines

NedZink NOIR

feuilles

	épaisseur	longueur x largeur en mm	poids	emballage	code article
NedZink NOIR	0,7 mm	2000 x 1000	500 kg	500 kg	FPN
	0,8 mm	2000 x 1000	500 kg	500 kg	FPN8
	0,7 mm	2250 x 1000	500 kg	500 kg	FPN70225
	0,8 mm	2250 x 1000	500 kg	500 kg	FPN80225

bobineaux

	épaisseur	largeur en mm	poids	emballage	code article
NedZink NOIR	0,7 mm	600	91	6 x 91 kg	KC6007N
	0,8 mm	600	104	6 x 104 kg	KC6008N
	0,7 mm	1000	150	6 x 150 kg	KC0007N
	0,8 mm	1000	173	6 x 173 kg	KC0008N

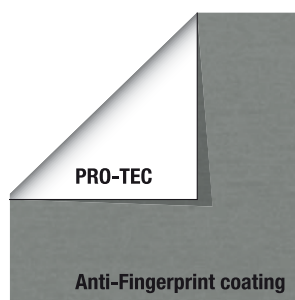
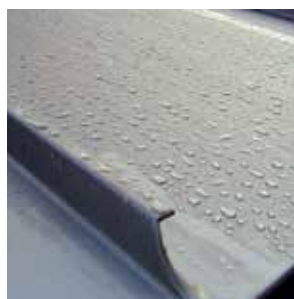
bobines

	épaisseur	largeur en mm	poids	emballage	code article
NedZink NOIR	0,7 mm	600	800	bobine	B6007N
	0,8 mm	600	800	bobine	B6008N
	0,7 mm	670	800	bobine	B6707N
	0,8 mm	670	800	bobine	B6708N
	0,7 mm	1000	800	bobine	B0007N
	0,8 mm	1000	800	bobine	B0008N

feuilles et bobines

NedZink NOVA PRO-TEC

Zinc-titane prépatiné avec une couche de protection au verso



NedZink NOVA Pro-Tec est un zinc-titane patiné (EN 988), pourvu à l'arrière, d'une couche de protection pour des applications sur des toitures à la fois froides et chaudes. Cette couche protectrice, réalisée par une double couche de laquage polymère, protège le zinc contre les dégâts provoqués par l'eau et d'autres matériaux. Les propriétés du matériau zinc-titane sont évidemment conservées. NedZink NOVA Pro-Tec peut s'appliquer comme revêtements façade, pour les constructions à toitures chaudes ainsi que pour les supports non compatible.

Description du produit

NedZink NOVA Pro-Tec est pourvu à l'avant, de manière standard, d'une couche AFP (Anti-Fingerprint), afin d'éviter autant que possible les traces de doigts pendant le traitement et le montage. Par ailleurs, sur demande, NedZink Pro-Tec peut être dotée d'un film PE pour éviter autant que possible les endommagements mécaniques. Ce film protecteur doit être enlevé après le traitement sur machines mais avant le montage sur le lieu de l'installation. La composition chimique, les propriétés physico-mécaniques ainsi que les tolérances dimensionnelles sont définies dans le certificat produit KOMO et le certificat produit de Lloyd's Register, LRIQS (Approval QIS 122). Les propriétés définies des matériaux sont vérifiées six fois par an, sur la base d'un échantillon, par un organisme neutre et indépendant. La certification du produit et le certificat ISO 9001:2008 du système de contrôle de qualité de NedZink garantissent un niveau de qualité élevé constamment uniforme et qui satisfait à des normes excédant largement les spécifications de la norme EN 988. La couche de protection Pro-Tec à l'arrière du produit satisfait aux diverses exigences de qualités fixées dans les normes 'EN 13523' et 'EN 4628'.

Directives

Transport et stockage : les produits NedZink sont emballés et expédiés à sec. Il est conseillé de stocker le zinc-titane dans un endroit sec et aéré. Cela permet d'éviter la formation de condensation.

Caractéristiques du matériau : un marquage continu est apposé au verso de tous les produits, conformément aux dispositions de la norme EN 988 qui mentionne :

- NedZink NTZ
- La dénomination du zinc-titane en 4 langues : néerlandais, allemand, français et anglais
- La norme produit EN 988
- L'épaisseur nominale
- Le numéro de charge
- L'année de production
- Les logos de KOMO et de Lloyd's Register

NedZink NOVA Pro-Tec est monté avec le côté Pro-Tec visible vers l'intérieur. Ce sens de montage doit toujours être respecté.

feuilles et bobines

NedZink NOVA STRUCTURE

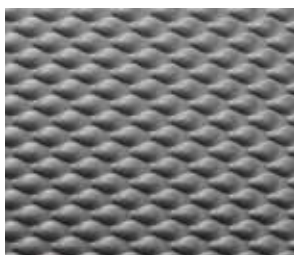
Zinc-titane prépatiné à structure



NedZink NOVA STRUCTURE est un zinc-titane à structure se déclinant en plusieurs dessins.

Description du produit

NedZink NOVA STRUCTURE est un zinc-titane patiné conformément à la norme EN 988. Il s'agit d'un alliage à base de zinc électrolytique pur présentant une pureté d'au min. 99,995 % Zn (Z1 selon EN 1179) avec de légers ajouts d'éléments d'alliage cuivre, titane et aluminium. La composition chimique, les propriétés physico-mécaniques ainsi que les tolérances dimensionnelles sont définies dans le certificat produit KOMO et le certificat produit de Lloyd's Register, LRIQS (Approval QIS 122). Les propriétés de matière définies sont vérifiées six fois par an par un organisme de vérification indépendant et neutre. La certification produit et le certificat ISO 9001:2008 du système de contrôle de qualité de NedZink garantissent un niveau de qualité élevé constamment uniforme et qui satisfait à des normes internes excédant largement EN 988. NedZink NOVA STRUCTURE est essentiellement utilisé pour les applications haut de gamme visuelles et esthétiques à l'extérieur (toitures et façades) comme à l'intérieur (diverses applications design).



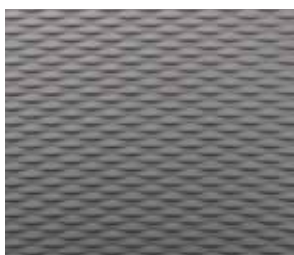
Amsterdam



Brasilia



New York



Paris

Directives

Transport et stockage : Les produits NedZink doivent toujours être transportés et stockés dans des conditions sèches et bien ventilées.

Surface : 'NedZink NOVA STRUCTURE' est un zinc-titane patiné avec une structure de surface. Le laminage et l'étirage à l'aide de laminoirs à empreinte permet un traitement de surface qui pourvoit NedZink NOVA STRUCTURE d'une structure de surface tant au recto qu'au verso du matériau.

Caractéristiques du matériau : Un marquage continu est apposé au verso de tous les produits conformément aux dispositions de la norme EN 988. Il mentionne :

- NedZink NTZ
- La dénomination en quatre langues du zinc-titane (néerlandais, allemand, français, anglais)
- Norme produit EN 988
- L'épaisseur nominale
- Le numéro de charge
- L'année de production
- Les logos de KOMO et de Lloyd's Register

**feuilles et
bobines**
NedZink NOVA
COMPOSITE

De nombreuses utilisations avec NedZink NOVA COMPOSITE

NedZink NOVA COMPOSITE est un panneau composé de deux faces en zinc titane prépatiné NedZink NOVA et un cœur en polyéthylène (LDPE). La combinaison de ces matériaux donne un panneau extrêmement rigide et plat avec d'innombrables possibilités d'utilisation – essentiellement en habillage de façade. NedZink NOVA COMPOSITE peut être travaillé avec les machines et outils courants, transformé en cassettes ou tout simplement en tant que tôle être vissée, rivetée ou serrée.

Lors du développement du NedZink NOVA COMPOSITE, NedZink a pris en considération les différentes conditions de charge auquel une façade de bâtiment peut être soumise, notamment les conditions de vent. NedZink NOVA COMPOSITE répond, grâce à ces possibilités, aux exigences les plus rigoureuses dans le domaine des habillages de façades.

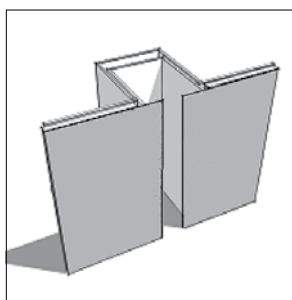


feuilles et bobines

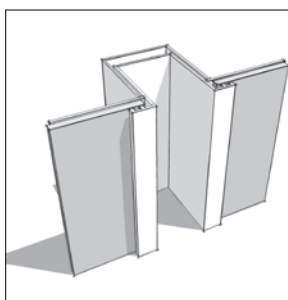
NedZink NOVA COMPOSITE

Caractéristiques de NedZink NOVA COMPOSITE	
Dimensions standard	3,200 x 1,000 mm
Epaisseur de tôle standard	4 mm
Composition du panneau	Supérieur et inférieur : 2 x 0.5 mm NedZink
	Cœur : 3 mm Polyéthylène LD-PE
Tolérances	Epaisseur : -0 / +0.4 mm
	Largeur : + / -2.0 mm
	Longueur : -0 / +4.0 mm
	Diagonal : max 3.0 mm
Poids standard (4 mm)	9.96 kg / m ²

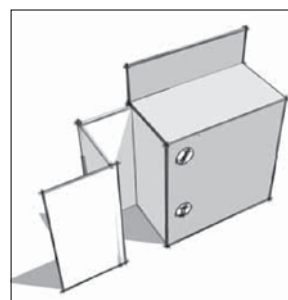
NedZink NOVA COMPOSITE permet des revêtements à très grand format avec un aspect extrêmement plat et sans aucune ondulation. Même des panneaux de 1000 x 6000 mm sont réalisables. En plus, NedZink NOVA COMPOSITE – grâce à sa très bonne transformabilité – se prête à des formes courbées ou arrondies.



Coller

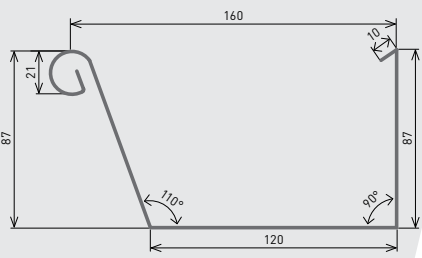
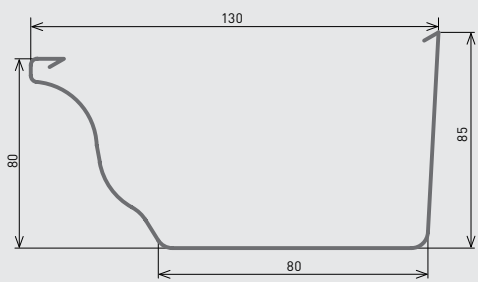


Serrer



Visser

Grâce à ce nouveau développement, NedZink élargit nettement les possibilités du revêtement de façade en zinc titane, et offre aux architectes, maîtres d'œuvres et transformateurs un produit qui se prête aux solutions les plus variées.





Gouttières et accessoires

Choix des matériaux

› Choisissez votre matière pour gouttières

Comment choisir le matériau pour vos gouttières ?

Vous avez le choix entre trois matières : zinc naturel, zinc patiné et cuivre.

Zinc naturel : se patine sous l'effet des intempéries. Ce processus naturel s'étend sur une période de un à quatre ans. Le charme particulier de cette patine résulte de la formation d'une pellicule d'oxyde. Celle-ci constitue une protection naturelle. Si vous optez pour le zinc brut, choisissez NedZink NATUREL.

Vous pouvez aussi opter pour le new NedZink NOVA ou le Nedzink Noir. Ce sont deux zinc prépatinés. Ces patines sont obtenues à l'aide d'un procédé chimique après le laminage. L'utilisation des technologies les plus récentes donne à ces matériaux un aspect esthétique unique et durable.

Comme il est difficile de se rendre compte des qualités esthétiques de ces matériaux sur papier, n'hésitez pas à demander votre échantillon.

Si vous optez pour le cuivre, nous garantissons que seul le cuivre à la norme et 1172 est sélectionné par nos fournisseurs.

NedZink NATUREL

NedZink NATUREL

NedZink NATUREL est entre autres utilisé pour les gouttières et les systèmes d'évacuation des eaux pluviales. Il est réalisé par NedZink selon la norme EN 988. La pureté du matériau est d'au moins 99,995 % (Z1 selon la norme et 1179).

new NedZink NOVA



NedZink NOVA

New NedZink NOVA est un zinc-titane patiné par un processus chimique. Il possède déjà dès le moment de son installation sa teinte spécifique. NedZink réalise également ce matériau selon la norme EN 988, un alliage à base de zinc purifié par électrolyse et d'une pureté d'au moins 99,995 % (Z1 selon la norme et 1179).

NedZink NOIR

NedZink NOIR

NedZink NOIR a une couleur anthracite noire et est essentiellement utilisé pour les applications esthétiques haut de gamme à l'extérieur, notamment pour toitures et façades qu'à l'intérieur pour diverses applications design.

Cuivre

Cuivre

Mopac utilise exclusivement du cuivre produit selon la norme EN 1172.

À propos de la patine

La patine se fait naturellement, c'est également la garantie de durabilité du cuivre et du zinc. Mopac déconseille fortement de vernir les gouttières, car le vernis empêchera l'oxydation naturelle auto-protectrice (ou la patine) du métal.

Choix des matériaux

› Choisissez votre matière pour crochets & colliers

Comment choisir le matériau pour vos crochets & colliers ?

Le choix de base se fait entre l'acier galvanisé, l'inox, le cuivre et l'aluminium.

Les crochets et acier subissent après fabrication plusieurs immersions dans un bain de galvanisation à chaud. Dans cette catégorie d'acier galvanisé, vous pouvez en outre opter pour une finition en noir (coating 2 couches) ou pour une finition laquée noire (pour embellir et protéger).

En Inox, Mopac vous propose exclusivement de l'inox passivé type AISI304.

En cuivre et aluminium, Mopac propose exclusivement des matériaux non traités.

Galvanisé

Galvanisé

Ces crochets sont réalisés en acier galvanisé d'une excellente qualité. Ces crochets en acier subissent après fabrication plusieurs immersions dans un bain de galvanisation à chaud (selon la norme NBN 657). Ils sont ainsi recouverts d'une couche de zinc de 65 à 85 microns. Les crochets ont un diamètre de 30/5 mm.

Galvanisé C

Galvanisé C

Ces crochets sont disponibles en une finition en noir. Cette finition est rendue possible grâce à un procédé qui permet l'application d'un coating en deux couches. Ce coating reprend la structure de la base. Ils forment une protection supplémentaire contre la corrosion.

Galvanisé P

Galvanisé P

Après galvanisation, l'acier est recouvert d'une couche protectrice de matériau organique : ce poudrage noir électrostatique (ou laquage) rend le matériau plus joli et le protège contre la corrosion. La laque est apposée sans utilisation d'éléments de dilution ou de solvants. Résultat : un acier de parfaite qualité, dur et résistant aux chocs et aux griffes.

Inox

Inox

Mopac propose un inox passivé de type AISI 304 30/5. La passivation donne un résultat pur, homogène et esthétique.

Cuivre

Cuivre

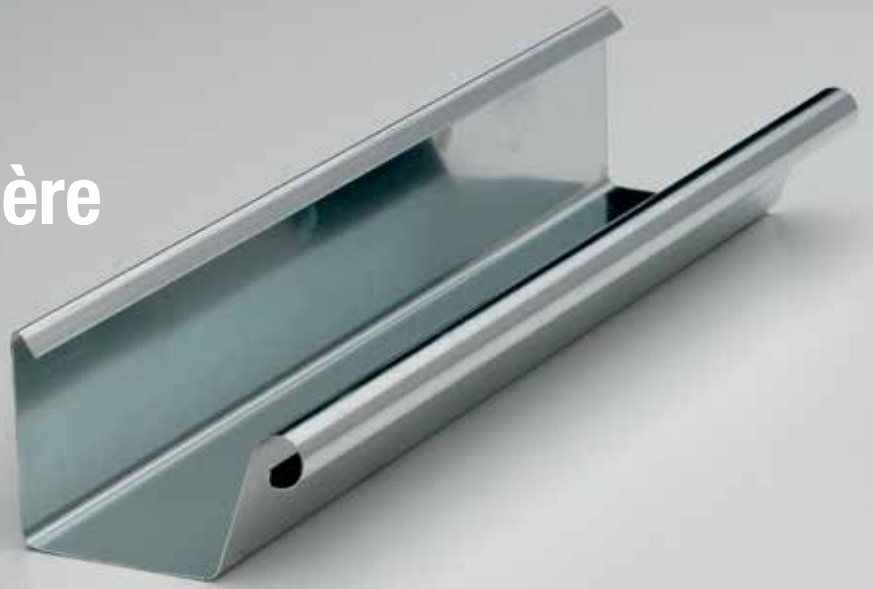
Mopac utilise exclusivement du cuivre produit selon la norme EN1172.

Aluminium

Aluminium

Mopac n'utilise l'aluminium que pour de petits accessoires et choisit les spécifications de l'aluminium en fonction de l'application.

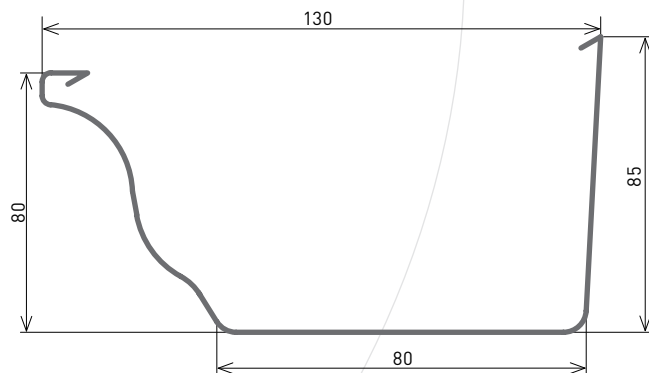
Choisissez votre modèle de gouttière



modèle moulurée

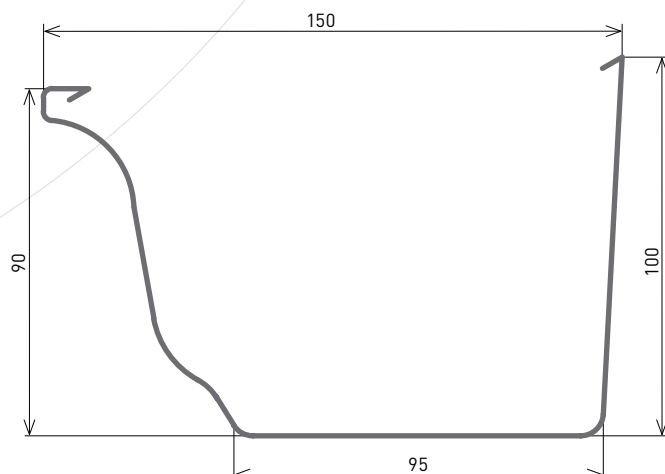
type 285

DVPT 285 - page 26
Contenu : 8,2 L/M



type 333

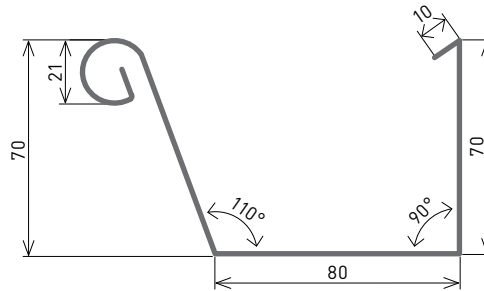
DVPT 333 - page 26
Contenu : 9,8 L/M



modèle capucine

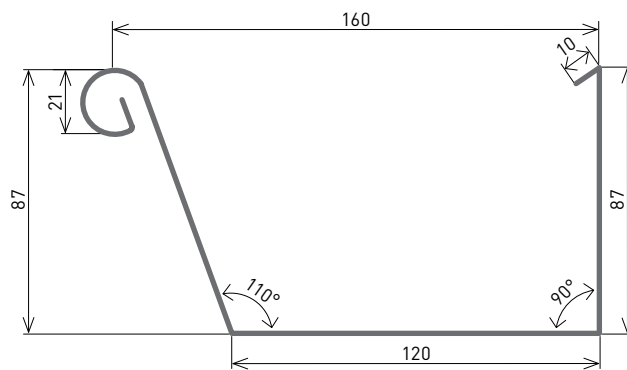
type 7/8/7

DVPT 285 - page 29
 Contenu : 7 L/M



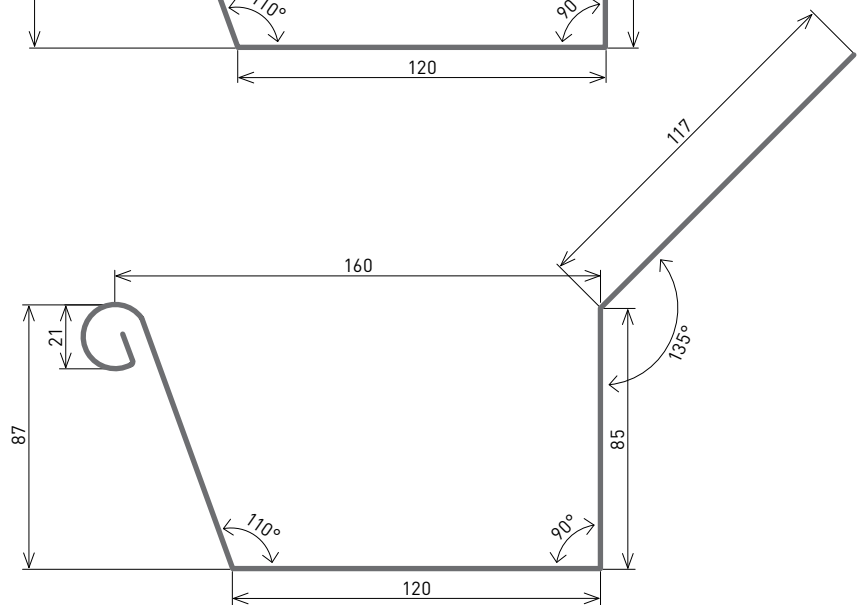
type 9/12/8

DVPT 350 - page 29
 Contenu : 11 L/M



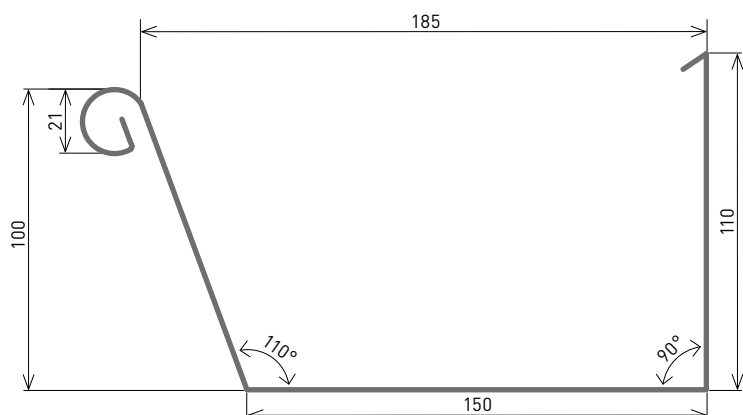
type 9/12/8

DVPT 450 - page 29
 Contenu : 11 L/M



type 10/15/10

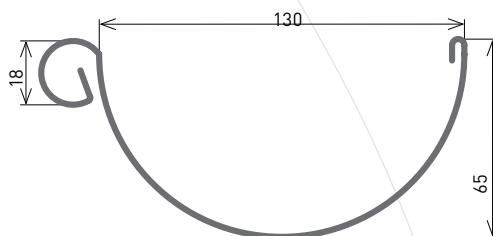
DVPT 420 - page 29
 Contenu : 13 L/M



modèle 1/2 ronde

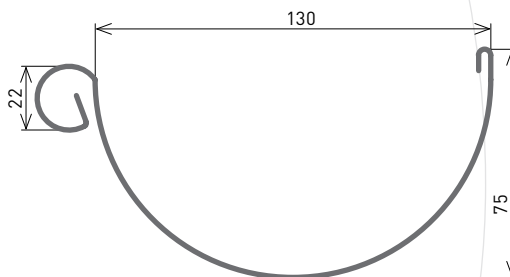
type 250

DVPT 250 - page 34
 Contenu : 6 L/M



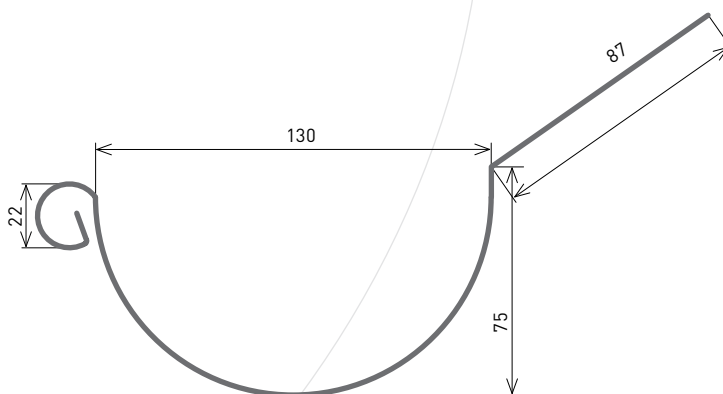
type 285

DVPT 285 - page 34
 Contenu : 7 L/M



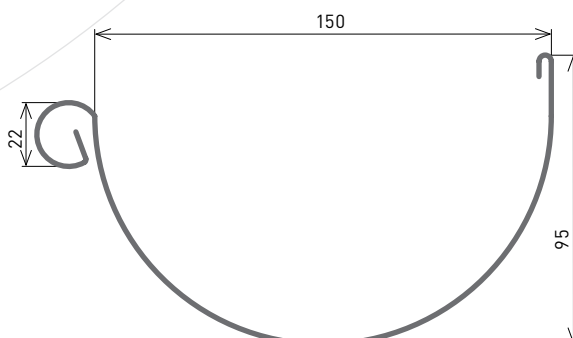
type 285

DVPT 350 - page 34
 Contenu : 7 L/M



type 333

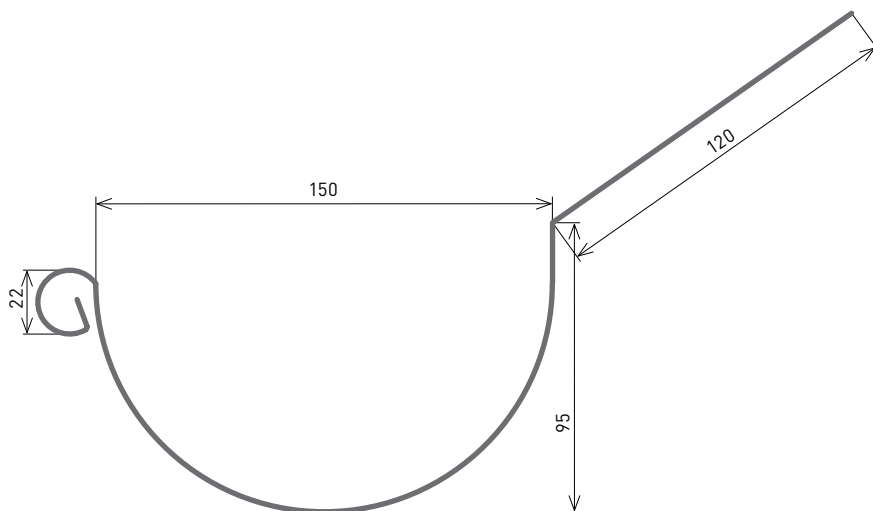
DVPT 333 - page 34
 Contenu : 8,2 L/M



**modèle
 ½ ronde**

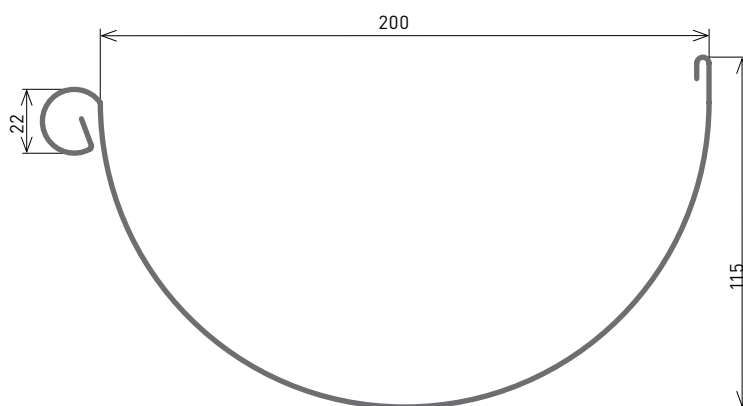
type 333

DVPT 450 - page 34
 Contenu : 8,2 L/M



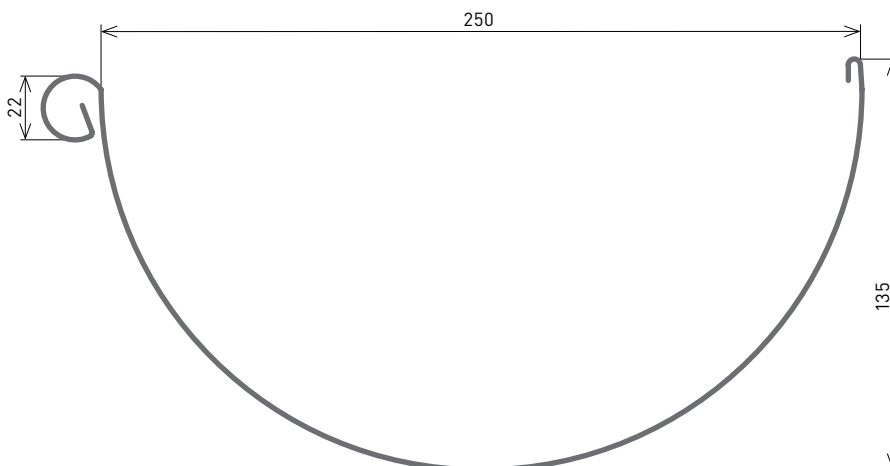
type 400

DVPT 400 - page 34
 Contenu : 9,8 L/M



type 500

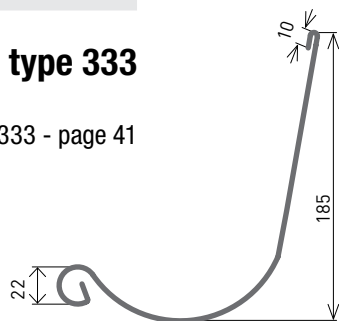
DVPT 500 - page 34
 Contenu : 12 L/M



modèle ½ ronde Ardenne

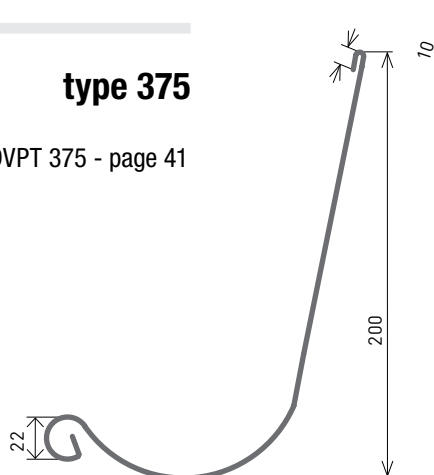
type 333

DVPT 333 - page 41



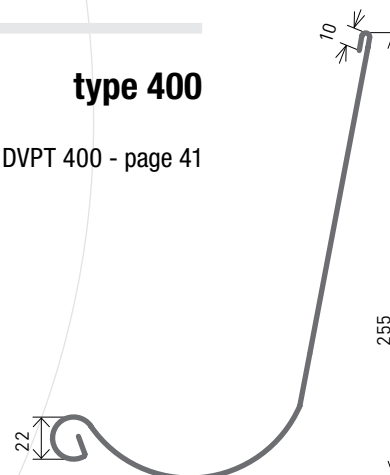
type 375

DVPT 375 - page 41



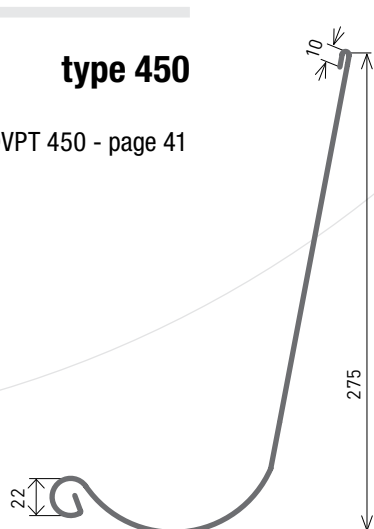
type 400

DVPT 400 - page 41



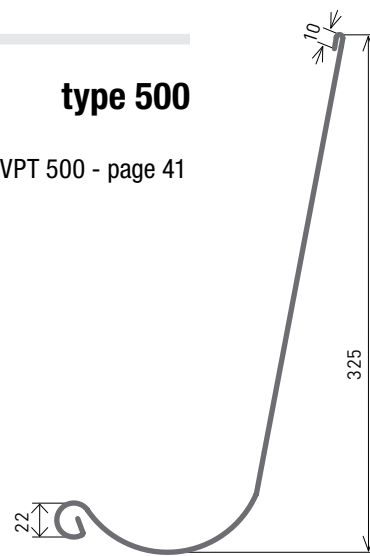
type 450

DVPT 450 - page 41



type 500

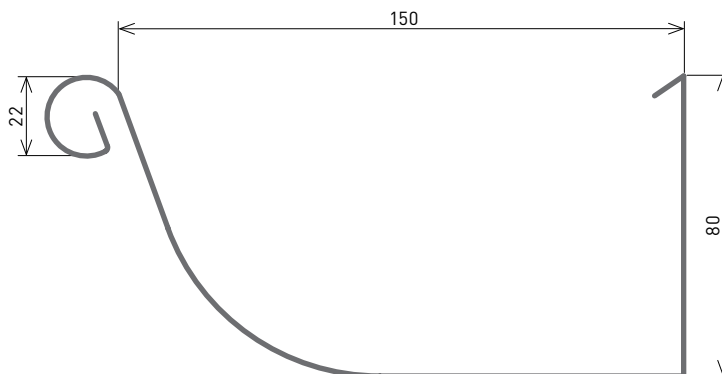
DVPT 500 - page 41



modèle ¼ ronde

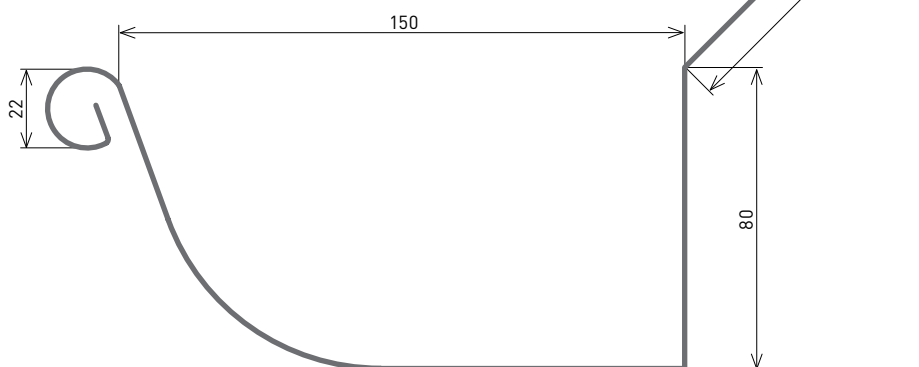
¼ ronde

DVPT 350 - page 43
 Contenu : 11 L/M



¼ ronde

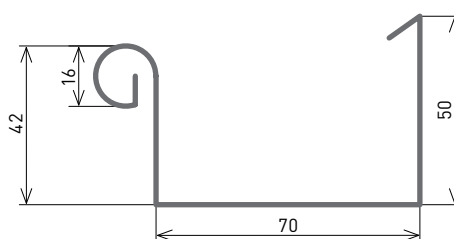
DVPT 450 - page 43
 Contenu : 11 L/M



modèle carrée

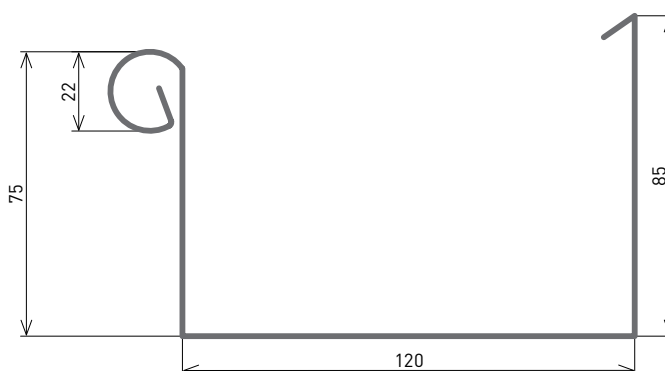
carrée type pignon

DVPT 210 - page 47
 Contenu : 5 L/M



carrée type 333

DVPT 333 - page 47
 Contenu : 8,2 L/M



gouttières et accessoires moulurée



gouttières moulurées

	épaisseur	développement	code article
NedZink NATUREL	0,7 mm	DVPT 285	GM2870
	0,8 mm	DVPT 285	GM2880
	0,7 mm	DVPT 333	GM3370
	0,8 mm	DVPT 333	GM3380
new NedZink NOVA	0,8 mm	DVPT 285	GM2880NV
	0,8 mm	DVPT 333	GM3380NV
NedZink NOIR	0,8 mm	DVPT 285	GM2880N
	0,8 mm	DVPT 333	GM3380N
Cuivre	0,7 mm	DVPT 285	.GM287
	0,7 mm	DVPT 333	.GM337



crochets sans queue

	développement	code article		développement	code article
Galvanisé	DVPT 285	CMG28SQ	Cuivre	DVPT 285	.CM28SQ
	DVPT 333	CMG33SQ		DVPT 333	.CM33SQ
Galvanisé C	DVPT 285	CMN28SQ	Galvanisé C	DVPT 285	CMN28SQF*
	DVPT 333	CMN33SQ		DVPT 333	CMN33SQF*

*avec fleur

Galvanisé	DVPT 333	CMG33SQC
Galvanisé C	DVPT 333	CMN33SQC

crochets avec queue

	développement	code article		développement	code article
Galvanisé	DVPT 285	CMG28AQ	Cuivre	DVPT 285	.CM28AQ
	DVPT 333	CMG33AQ		DVPT 333	.CM33AQ
Galvanisé C	DVPT 285	CMN28AQ			
	DVPT 333	CMN33AQ			

Galvanisé	DVPT 333	CMG33AQC
-----------	----------	-----------------

gouttières et accessoires moulurée



fermetures

	développement	code article
NedZink NATUREL	DVPT 285	FM28
	DVPT 333	FM33
new NedZink NOVA	DVPT 285	FM28NV
	DVPT 333	FM33NV
NedZink NOIR	DVPT 285	FM28N
	DVPT 333	FM33N
Cuivre	DVPT 285	.FM28
	DVPT 333	.FM33



angles intérieurs

	développement	code article
NedZink NATUREL	DVPT 285	AIM28S
	DVPT 333	AIM33S
new NedZink NOVA	DVPT 285	AIM28SNV
	DVPT 333	AIM33SNV
NedZink NOIR	DVPT 285	AIM28SN
	DVPT 333	AIM33SN
Cuivre	DVPT 285	.AIM28S
	DVPT 333	.AIM33S



angles extérieurs

	développement	code article
NedZink NATUREL	DVPT 285	AEM28S
	DVPT 333	AEM33S
new NedZink NOVA	DVPT 285	AEM28SNV
	DVPT 333	AEM33SNV
NedZink NOIR	DVPT 285	AEM28SN
	DVPT 333	AEM33SN
Cuivre	DVPT 285	.AEM28S
	DVPT 333	.AEM33S

gouttières et accessoires moulurée



joint de dilatation en rouleau

	développement	épaisseur	longueur	code article
NedZink NATUREL	DVPT 250	0,8 mm	3 m	JDG
	DVPT 375	0,7 mm	3 m	JDC
	DVPT 375	0,8 mm	6 m	JDC6
Cuivre	DVPT 250	0,6 mm	3 m	.JDG
	DVPT 375	0,6 mm	3 m	.JDC

Idéalement, vous placerez des joints de dilatation à une distance de 6m les uns des autres. Dans le cas contraire vous les placerez à une distance maximale de 10 mètres. En cas d'utilisation d'un angle extérieur ou intérieur vous placerez toujours un joint de dilatation à une distance maximale de trois mètres de l'extrémité de l'angle.



joint de dilatation

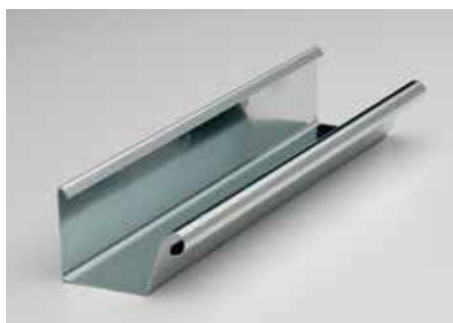
	développement	code article
NedZink NATUREL	DVPT 285	JDM28
	DVPT 333	JDM33
Cuivre	DVPT 285	.JDM28
	DVPT 333	.JDM33



sorties

	type	développement	code article
NedZink NATUREL	Ronde 80	DVPT 285	SM28R8
	Carrée 80	DVPT 285	SM28C8
	Ronde 80	DVPT 333	SM33R8
	Ronde 100	DVPT 333	SM33R10
	Carrée 80	DVPT 333	SM33C8
	Carrée 100	DVPT 333	SM33C10

gouttières et accessoires capucine



gouttières capucines

	épaisseur	développement	type	code article
NedZink NATUREL	0,7 mm	DVPT 285	7.8.7	GC2870
	0,8 mm	DVPT 285	7.8.7	GC2880
	0,8 mm	DVPT 350	9.12.8	GC3580
	0,8 mm	DVPT 420	10.15.10	GC4280
new NedZink NOVA	0,8 mm	DVPT 285	7.8.7	GC2880NV
	0,8 mm	DVPT 350	9.12.8	GC3580NV
NedZink NOIR	0,8 mm	DVPT 285	7.8.7	GC2880N
	0,8 mm	DVPT 350	9.12.8	GC3580N
Cuivre	0,7 mm	DVPT 350	9.12.8	.GC357



gouttières capucines avec bavette

	épaisseur	développement	type	code article
NedZink NATUREL	0,7 mm	DVPT 450	9.12.8	GC4570
	0,8 mm	DVPT 450	9.12.8	GC4580
new NedZink NOVA	0,8 mm	DVPT 450	9.12.8	GC4580NV
NedZink NOIR	0,8 mm	DVPT 450	9.12.8	GC4580N
Cuivre	0,7 mm	DVPT 450	9.12.8	.GC457



crochets sans queue

	développement	type	code article		développement	type	code article
Galvanisé	DVPT 285	7.8.7	CCG7SQT	Inox	DVPT 350	9.12.8	CCISQT
	DVPT 350	9.12.8	CCGSQT				
	DVPT 420	10.15.10	CCG10SQT	Cuivre	DVPT 285	7.8.7	.CC7SQT
Galvanisé P	DVPT 350	9.12.8	CCPSQT				
	Galvanisé	DVPT 350	9.12.8	CCGSQB	Cuivre	DVPT 350	9.12.8
Inox	DVPT 350	9.12.8	CCISQB				

gouttières et accessoires capucine

crochets avec queue 45°



	développement	type	code article		développement	type	code article
Galvanisé	DVPT 350	9.12.8	CCGVT	Inox	DVPT 350	9.12.8	CCIVT
	DVPT 420	10.15.10	CCG10VT				
Galvanisé P	DVPT 350	9.12.8	CCPVT	Cuivre	DVPT 350	9.12.8	.CCVT
Galvanisé	DVPT 350	9.12.8	CCGVB	Cuivre	DVPT 350	9.12.8	.CCVB
Inox	DVPT 350	9.12.8	CCIVB				

pattes et fleurs de lys



	code article		code article
Aluminium	PSAV	Inox	PSIV
Galvanisé P	PSPV	Cuivre	.PSV
Aluminium	FLAV	Inox	FLIV
Galvanisé P	FLPV	Cuivre	.FLV
Aluminium	KHA	Inox	KHI
Galvanisé P	KHP	Cuivre	.KH
Galvanisé	PSG	Galvanisé C	PSN
Galvanisé	FLG	Galvanisé C	FLN

gouttières et accessoires capucine



fermetures

	développement	code article
NedZink NATUREL	DVPT 285	FC28
	DVPT 350	FC
new NedZink NOVA	DVPT 285	FC28NV
	DVPT 333	FCNV
NedZink NOIR	DVPT 285	FC28N
	DVPT 333	FCN
Cuivre	DVPT 285	.FC28
	DVPT 350	.FC



angles intérieurs renforcés

	développement	code article
NedZink NATUREL	DVPT 285	AIC28S
	DVPT 350	AIC35S
	DVPT 420	AIC42S
new NedZink NOVA	DVPT 285	AIC28SNV
	DVPT 350	AIC35SNV
NedZink NOIR	DVPT 285	AIC28SN
	DVPT 350	AIC35SN
Cuivre	DVPT 285	.AIC28S
	DVPT 350	.AIC35S



angles extérieurs renforcés

	développement	code article
NedZink NATUREL	DVPT 285	AEC28S
	DVPT 350	AEC35S
	DVPT 420	AEC42S
new NedZink NOVA	DVPT 285	AEC28SNV
	DVPT 350	AEC35SNV
NedZink NOIR	DVPT 285	AEC28SN
	DVPT 350	AEC35SN
Cuivre	DVPT 285	.AEC28S
	DVPT 350	.AEC35S

gouttières et accessoires capucine



angles intérieurs renforcés avec bavette

	développement	code article
NedZink NATUREL	DVPT 450	AIC45S
new NedZink NOVA	DVPT 450	AIC45SNV
NedZink NOIR	DVPT 450	AIC45SN
Cuivre	DVPT 450	.AIC45S



angles extérieurs renforcés avec bavette

	développement	code article
NedZink NATUREL	DVPT 450	AEC45S
new NedZink NOVA	DVPT 450	AEC45SNV
NedZink NOIR	DVPT 450	AEC45SN
Cuivre	DVPT 450	.AEC45S

gouttières et accessoires capucine



joint de dilatation en rouleau

	développement	épaisseur	longueur	code article
NedZink NATUREL	DVPT 250	0,8 mm	3 m	JDG
	DVPT 375	0,7 mm	3 m	JDC
	DVPT 375	0,8 mm	6 m	JDC6
Cuivre	DVPT 250	0,6 mm	3 m	.JDG
	DVPT 375	0,6 mm	3 m	.JDC

Idéalement, vous placerez des joints de dilatation à une distance de 6m les uns des autres. Dans le cas contraire vous les placerez à une distance maximale de 10 mètres. En cas d'utilisation d'un angle extérieur ou intérieur vous placerez toujours un joint de dilatation à une distance maximale de trois mètres de l'extrémité de l'angle.



joint de dilatation

	développement	code article
NedZink NATUREL	DVPT 285	JDC28
	DVPT 350	JDC35
Cuivre	DVPT 285	.JDC28
	DVPT 350	.JDC35



NedZink NATUREL	DVPT 450	JDC45
	DVPT 500	JDC50
Cuivre	DVPT 450	.JDC45



sorties

	type	développement	code article
NedZink NATUREL	Ronde 80	DVPT 350	SC35R8
	Ronde 100	DVPT 350	SC35R10
	Carrée 80	DVPT 350	SC35C8
	Carrée 100	DVPT 350	SC35C10

gouttières et accessoires ½ ronde



gouttières ½ rondes

	épaisseur	développement	code article
NedZink NATUREL	0,8 mm	DVPT 250	GR2580
	0,7 mm	DVPT 285	GR2870
	0,8 mm	DVPT 285	GR2880
	0,7 mm	DVPT 333	GR3370
	0,8 mm	DVPT 333	GR3380
	0,7 mm	DVPT 400	GR4070
	0,8 mm	DVPT 400	GR4080
new NedZink NOVA	0,8 mm	DVPT 285	GR2880NV
	0,8 mm	DVPT 333	GR3380NV
NedZink NOIR	0,8 mm	DVPT 285	GR2880N
	0,8 mm	DVPT 333	GR3380N
Cuivre	0,7 mm	DVPT 285	.GR287
	0,7 mm	DVPT 333	.GR337



gouttières ½ rondes avec bavette

	épaisseur	type	développement	code article
NedZink NATUREL	0,8 mm	1/2 285	DVPT 350	GRB3580
	0,7 mm	1/2 333	DVPT 450	GRB4570
	0,8 mm	1/2 333	DVPT 450	GRB4580
new NedZink NOVA	0,8 mm	1/2 333	DVPT 450	GRB4580NV
NedZink NOIR	0,8 mm	1/2 333	DVPT 450	GRB4580N
Cuivre	0,7 mm	1/2 285	DVPT 350	.GRB357
	0,7 mm	1/2 333	DVPT 450	.GRB457

gouttières et accessoires

1/2 ronde



crochets sans queue

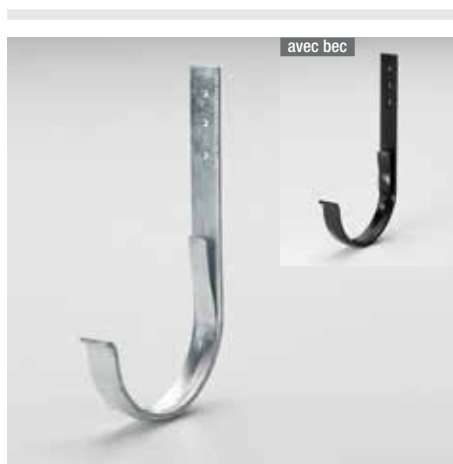
	développement	code article		développement	code article
Galvanisé	DVPT 285	CRG28SQT	Inox	DVPT 333	CR133SQT
	DVPT 333	CRG33SQT			
Galvanisé C	DVPT 285	CRN28SQT	Cuivre	DVPT 333	.CR33SQT
	DVPT 333	CRN33SQT			
Galvanisé	DVPT 250	CRG25SQ	Inox	DVPT 285	CR128SQ
	DVPT 285	CRG28SQ		DVPT 333	CR133SQ
	DVPT 333	CRG33SQ	Cuivre	DVPT 285	.CR28SQ
	DVPT 400	CRG40SQ		DVPT 333	.CR33SQ
Galvanisé C	DVPT 285	CRN28SQ	.PCC	A commander avec les crochets en cuivre, à raison de minimum 1 pour 3 crochets.	
	DVPT 333	CRN33SQ			

crochets avec queue

	développement	code article		développement	code article
Galvanisé	DVPT 250	CRG25AQ	Galvanisé C	DVPT 285	CRN28AQ
	DVPT 285	CRG28AQ		DVPT 333	CRN33AQ
	DVPT 333	CRG33AQ	Cuivre	DVPT 285	.CR28AQ
	DVPT 400	CRG40AQ		DVPT 333	.CR33AQ
	DVPT 500	CRG50AQ			

crochets avec queue 45°

	développement	code article		développement	code article
Galvanisé	DVPT 333	CRG33VT	Inox	DVPT 333	CR133VT
Galvanisé P	DVPT 333	CRP33VT	Cuivre	DVPT 333	.CR33VT
Galvanisé	DVPT 333	CRG33VB	Inox	DVPT 333	CR133VB
Galvanisé P	DVPT 333	CRP33VB	Cuivre	DVPT 333	.CR33VB



gouttières et accessoires 1/2 ronde



pattes et fleurs de lys

	code article		code article
Aluminium	PSAV	Inox	PSIV
Galvanisé P	PSPV	Cuivre	.PSV

Aluminium	FLAV	Inox	FLIV
Galvanisé P	FLPV	Cuivre	.FLV

Aluminium	KHA	Inox	KHI
Galvanisé P	KHP	Cuivre	.KH

Galvanisé	PSG	Galvanisé C	PSN
-----------	------------	-------------	------------

Galvanisé	FLG	Galvanisé C	FLN
-----------	------------	-------------	------------

gouttières et accessoires ½ ronde



crochets réglables

1	DVPT 250/285	CT2528	CROCHET REGLABLE	EPAISSEUR 10/10	
	DVPT 333	CT33	CROCHET REGLABLE	EPAISSEUR 10/10	
2	QP25		QUEUE A POINTE	250 mm	
	QP30		QUEUE A POINTE	300 mm	
	QP35		QUEUE A POINTE	350 mm	
	QP40		QUEUE A POINTE	400 mm	
3	QC	QUEUE CHANTOURNEE: LG 250 mm		EPAISSEUR 12/10	
4	QD	QUEUE DROITE: LG 250 mm		EPAISSEUR 12/10	
5	PTOA	PINCE POUR TÔLE ONDULEE EN ACIER		EPAISSEUR 12/10	
6	PTOF	PINCE POUR TÔLE ONDULEE EN FIBROCIMENT		EPAISSEUR 12/10	
	B	BOULON M6 X 20			

Le crochet léger de type réglable est fabriqué à partir de feuillard galvanisé de 10/10mm, muni d'une nervure de renforcement.

Les accessoires 2,3,4 et 5 s'adaptent uniquement sur le crochet numéro 1. Boulon inclus avec les pinces pour toiture ondulées n°5 et n°6.



fermetures

	développement	code article
NedZink NATUREL	DVPT 250	FR25
	DVPT 285	FR28
	DVPT 333	FR33
	DVPT 400	FR40
new NedZink NOVA	DVPT 285	FR28NV
	DVPT 333	FR33NV
NedZink NOIR	DVPT 285	FR28N
	DVPT 333	FR33N
Cuivre	DVPT 285	.FR28
	DVPT 333	.FR33



fermetures

	développement	code article
NedZink NATUREL	DVPT 285	FR28B
	DVPT 333	FR33B
Cuivre	DVPT 285	.FR28B
	DVPT 333	.FR33B

gouttières et accessoires ½ ronde



angles intérieurs

	développement	code article
NedZink NATUREL	DVPT 250	AMIR25
	DVPT 285	AMIR28
	DVPT 333	AMIR33
	DVPT 400	AMIR40
new NedZink NOVA	DVPT 333	AMIR33NV
NedZink NOIR	DVPT 285	AMIR28N
	DVPT 333	AMIR33N
Cuivre	DVPT 285	.AMIR28
	DVPT 333	.AMIR33



angles extérieurs

	développement	code article
NedZink NATUREL	DVPT 250	AMER25
	DVPT 285	AMER28
	DVPT 333	AMER33
	DVPT 400	AMER40
new NedZink NOVA	DVPT 333	AMER33NV
NedZink NOIR	DVPT 285	AMER28N
	DVPT 333	AMER33N
Cuivre	DVPT 285	.AMER28
	DVPT 333	.AMER33

gouttières et accessoires 1/2 ronde



angles intérieurs avec bavette

	développement	code article
NedZink NATUREL	DVPT 350	AIR35S
	DVPT 450	AIR45S
Cuivre	DVPT 350	.AIR35S
	DVPT 450	.AIR45S

NedZink NOVA et NedZink NOIR disponibles sur demande.



angles extérieurs avec bavette

	développement	code article
NedZink NATUREL	DVPT 350	AER35S
	DVPT 450	AER45S
Cuivre	DVPT 350	.AER35S
	DVPT 450	.AER45S

NedZink NOVA et NedZink NOIR disponibles sur demande.



joints de dilatation en rouleau

	développement	épaisseur	longueur	code article
NedZink NATUREL	DVPT 250	0,8 mm	3 m	JDG
	DVPT 375	0,7 mm	3 m	JDC
	DVPT 375	0,8 mm	6 m	JDC6
Cuivre	DVPT 250	0,6 mm	3 m	.JDG
	DVPT 375	0,6 mm	3 m	.JDC

Idéalement, vous placerez des joints de dilatation à une distance de 6m les uns des autres. Dans le cas contraire vous les placerez à une distance maximale de 10 mètres. En cas d'utilisation d'un angle extérieur ou intérieur vous placerez toujours un joint de dilatation à une distance maximale de trois mètres de l'extrémité de l'angle.

gouttières et accessoires ½ ronde

sans bavette



avec bavette



sans bavette



joint de dilatation

	développement	code article		développement	code article
NedZink NATUREL	DVPT 250	JDR25	Cuivre	DVPT 285	.JDR28
	DVPT 285	JDR28		DVPT 333	.JDR33
	DVPT 333	JDR33			
	DVPT 400	JDR40			

NedZink NATUREL	DVPT 350	JDB35	Cuivre	DVPT 350	.JDB35
	DVPT 450	JDB45		DVPT 450	.JDB45

sorties

	développement	diamètre	code article
NedZink NATUREL	DVPT 285	80 mm	SR28R8
	DVPT 333	80 mm	SR33R8
	DVPT 333	100 mm	SR33R10

sorties Allemandes à agraffer

	développement	diamètre	code article
NedZink NATUREL	DVPT 285	80 mm	SRA28R8
	DVPT 333	80 mm	SRA33R8
	DVPT 333	100 mm	SRA33R10
	DVPT 400	100 mm	SRA40R10
Cuivre	DVPT 285	80 mm	.SRA28R8
	DVPT 333	80 mm	.SRA33R8
	DVPT 333	100 mm	.SRA33R10

gouttières et accessoires ½ ardenne



gouttières ½ ardennes

	épaisseur	développement	code article
NedZink NATUREL	0,7 mm	DVPT 333	GRA3370
	0,8 mm	DVPT 333	GRA3380
	0,7 mm	DVPT 375	GRA3770
	0,8 mm	DVPT 375	GRA3780
	0,7 mm	DVPT 400	GRA4070
	0,8 mm	DVPT 400	GRA4080
	0,7 mm	DVPT 450	GRA4570
	0,8 mm	DVPT 450	GRA4580
	0,7 mm	DVPT 500	GRA5080
new NedZink NOVA	0,8 mm	DVPT 333	GRA3380NV
	0,8 mm	DVPT 350	GRA3680NV
	0,8 mm	DVPT 450	GRA4580NV
NedZink NOIR	0,8 mm	DVPT 333	GRA3380N
	0,8 mm	DVPT 350	GRA3680N
	0,8 mm	DVPT 450	GRA4580N
Cuivre	0,7 mm	DVPT 333	.GRA337
	0,7 mm	DVPT 450	.GRA457



crochets avec queue

	développement	code article		développement	code article
Galvanisé	DVPT 450	CAG	Cuivre	DVPT 450	.CA
Galvanisé P	DVPT 450	CAN			



fermetures

	code article		code article
NedZink NATUREL	FRA	Cuivre	FRAN
new NedZink NOVA	FRANV		.FRA

gouttières et accessoires

1/2 ardenne



joint de dilatation en rouleau

	développement	épaisseur	longueur	code article
NedZink NATUREL	DVPT 250	0,8 mm	3 m	JDG
	DVPT 375	0,7 mm	3 m	JDC
	DVPT 375	0,8 mm	6 m	JDC6
Cuivre	DVPT 250	0,6 mm	3 m	.JDG
	DVPT 375	0,6 mm	3 m	.JDC

Idéalement, vous placerez des joints de dilatation à une distance de 6m les uns des autres. Dans le cas contraire vous les placerez à une distance maximale de 10 mètres. En cas d'utilisation d'un angle extérieur ou intérieur vous placerez toujours un joint de dilatation à une distance maximale de trois mètres de l'extrémité de l'angle.



joint de dilatation

	développement	code article
NedZink NATUREL	DVPT 333	JDA33
	DVPT 375	JDA37
	DVPT 400	JDA40
	DVPT 450	JDA45
	DVPT 500	JDA50
Cuivre	DVPT 333	.JDA33
	DVPT 450	.JDA45

gouttières et accessoires

¼ ronde



¼ rondes

	épaisseur	développement	code article
NedZink NATUREL	0,8 mm	DVPT 350	GQR3580
new NedZink NOVA	0,8 mm	DVPT 350	GQR3580NV
NedZink NOIR	0,8 mm	DVPT 350	GQR3580N
Cuivre	0,7 mm	DVPT 350	.GQR357



¼ rondes avec bavette

	épaisseur	développement	code article
NedZink NATUREL	0,8 mm	DVPT 450	GQR4580
new NedZink NOVA	0,8 mm	DVPT 450	GQR4580NV
NedZink NOIR	0,8 mm	DVPT 450	GQR4580N
Cuivre	0,7 mm	DVPT 450	.GQR457



crochets sans queue

	code article		code article
Galvanisé	CQRGSQT	Inox	CQRISQT
Galvanisé P	CQRPSQT	Cuivre	.CQRSQT

gouttières et accessoires ¼ ronde

crochets avec queue 45°



	code article		code article
Galvanisé	CQRGVT	Inox	CQRIVT
Galvanisé P	CQRPVT	Cuivre	.CQRVT
Galvanisé	CQRGVB	Cuivre	.CQRVB
Inox	CQRIVB		



pattes et fleurs de lys

	code article		code article
Aluminium	PSAV	Inox	PSIV
Galvanisé P	PSPV	Cuivre	.PSV

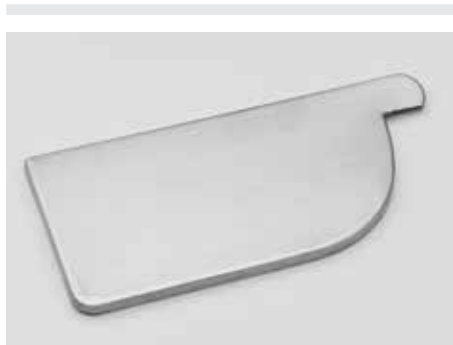
	code article		code article
Aluminium	FLAV	Inox	FLIV
Galvanisé P	FLPV	Cuivre	.FLV

	code article		code article
Aluminium	KHA	Inox	KHI
Galvanisé P	KHP	Cuivre	.KH

	code article		code article
Galvanisé	PSG	Galvanisé C	PSN

	code article		code article
Galvanisé	FLG	Galvanisé C	FLN

gouttières et accessoires ¼ ronde



fermetures

	développement	code article		développement	code article
NedZink NATUREL	DVPT 350	FQR	NedZink NOIR	DVPT 350	FQRN
new NedZink NOVA	DVPT 350	FQRNV	Cuivre	DVPT 350	.FQR



angles intérieurs

	développement	code article		développement	code article
NedZink NATUREL	DVPT 350	AIQR35	NedZink NOIR	DVPT 350	AIQR35SN
new NedZink NOVA	DVPT 350	AIQR35NV	Cuivre	DVPT 350	.AIQR35S



angles extérieurs

	développement	code article		développement	code article
NedZink NATUREL	DVPT 350	AEQR35S	NedZink NOIR	DVPT 350	AEQR35SN
new NedZink NOVA	DVPT 350	AEQR35NV	Cuivre	DVPT 350	.AEQR35S

gouttières et accessoires

¼ ronde



joint de dilatation en rouleau

	développement	épaisseur	longueur	code article
NedZink NATUREL	DVPT 250	0,8 mm	3 m	JDG
	DVPT 375	0,7 mm	3 m	JDC
	DVPT 375	0,8 mm	6 m	JDC6
Cuivre	DVPT 250	0,6 mm	3 m	.JDG
	DVPT 375	0,6 mm	3 m	.JDC

Idéalement, vous placerez des joints de dilatation à une distance de 6m les uns des autres. Dans le cas contraire vous les placerez à une distance maximale de 10 mètres. En cas d'utilisation d'un angle extérieur ou intérieur vous placerez toujours un joint de dilatation à une distance maximale de trois mètres de l'extrémité de l'angle.

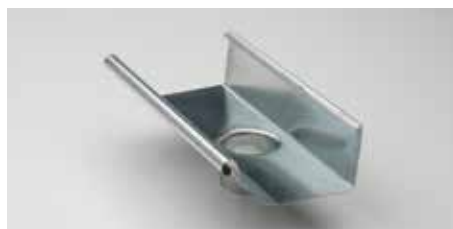


joint de dilatation

	développement	code article
NedZink NATUREL	DVPT 350	JDQR35
Cuivre	DVPT 350	.JDQR35



NedZink NATUREL	DVPT 450	JDQR45
Cuivre	DVPT 450	.JDQR45



sorties

	type	développement	code article
NedZink NATUREL	ROND 80	DVPT 350	SQR35R8
	ROND 100	DVPT 350	SQR35R10
	CARRÉ 80	DVPT 350	SQR35C8
	CARRÉ 100	DVPT 350	SQR35C10

gouttières et accessoires carrée



gouttières carrées

	épaisseur	développement	code article
NedZink NATUREL	0,6 mm	DVPT 210	GP2160*
	0,7 mm	DVPT 333	GC3370
	0,8 mm	DVPT 333	GC3380
new NedZink NOVA	0,7 mm	DVPT 210	GP2170NV**
	0,8 mm	DVPT 333	GC3380NV
NedZink NOIR	0,7 mm	DVPT 210	GP2170N**
	0,8 mm	DVPT 333	GC3380N

* uniquement disponible en 3 m

** uniquement disponible en 2 m



crochets sans queue

	développement	code article
Galvanisé	DVPT 210	CPG21SQ
	DVPT 333	CCG33SQ
Galvanisé C	DVPT 333	CCN33SQ
Galvanisé	DVPT 333	CCG33SQT

crochets avec queue



	développement	code article
Galvanisé	DVPT 210	CPG21AQ
	DVPT 333	CCG33AQ
Galvanisé P	DVPT 210	CPN21AQ

gouttières et accessoires carrée



fermetures

	développement	code article
NedZink NATUREL	DVPT 210	FP21
	DVPT 333	FC33
new NedZink NOVA	DVPT 333	FC33NV
NedZink NOIR	DVPT 333	FC33N



angles intérieurs

	développement	code article
NedZink NATUREL	DVPT 333	AIC33S
new NedZink NOVA	DVPT 333	AIC33SNV
NedZink NOIR	DVPT 333	AIC33SN



angles extérieurs

	développement	code article
NedZink NATUREL	DVPT 333	AEC33S
new NedZink NOVA	DVPT 333	AEC33SNV
NedZink NOIR	DVPT 333	AEC33SN

gouttières et accessoires carrée



joint de dilatation en rouleau

	développement	épaisseur	longueur	code article
NedZink NATUREL	DVPT 250	0,8 mm	3 m	JDG
	DVPT 375	0,7 mm	3 m	JDC
	DVPT 375	0,8 mm	6 m	JDC6
Cuivre	DVPT 250	0,6 mm	3 m	.JDG
	DVPT 375	0,6 mm	3 m	.JDC

Idéalement, vous placerez des joints de dilatation à une distance de 6m les uns des autres. Dans le cas contraire vous les placerez à une distance maximale de 10 mètres. En cas d'utilisation d'un angle extérieur ou intérieur vous placerez toujours un joint de dilatation à une distance maximale de trois mètres de l'extrémité de l'angle.



joint de dilatation

	développement	code article
NedZink NATUREL	DVPT 210	JDP21
	DVPT 333	JDC33



sorties

	type	développement	code article
NedZink NATUREL	ronde 80	DVPT 333	SC33R8
	ronde 100	DVPT 333	SC33R10
	carrée 80	DVPT 333	SC33C8
	carrée 100	DVPT 333	SC33C10



NedZink 

Tuyaux et accessoires

tuyaux et accessoires soudure tig



tuyaux ronds Ø60

	épaisseur	longueur	code article
NedZink NATUREL	0,65 mm	1m	T1R6065
	0,65 mm	2m	T2R6065
Cuivre	0,6 mm	2m	.T2R60

tuyaux ronds Ø80

	épaisseur	longueur	code article
NedZink NATUREL	0,7 mm	1m	T1R807
	0,65 mm	2m	T2R8065
	0,7 mm	2m	T2R807
	0,8mm	2m	T2R808
	0,7 mm	3m	T3R807
new NedZink NOVA	0,7 mm	2m	T2R807NV
NedZink NOIR	0,7 mm	2m	T2R807N
Cuivre	0,7 mm	1m	.T1R807
	0,6 mm	2m	.T2R80
	0,7 mm	2m	.T2R807
	0,7 mm	3m	.T3R807

tuyaux ronds Ø100

	épaisseur	longueur	code article
NedZink NATUREL	0,7 mm	1m	T1R1007
	0,65 mm	2m	T2R10065
	0,7 mm	2m	T2R1007
	0,8mm	2m	T2R1008
	0,7 mm	3m	T3R1007
new NedZink NOVA	0,7 mm	2m	T2R1007NV
NedZink NOIR	0,7 mm	2m	T2R1007N
Cuivre	0,7 mm	1m	.T1R1007
	0,6 mm	2m	.T2R100
	0,7 mm	2m	.T2R1007
	0,7 mm	3m	.T3R1007

tuyaux et accessoires soudure tig



tuyaux ronds Ø120

	épaisseur	longueur	code article
NedZink NATUREL	0,7 mm	1m	T1R1207
	0,7 mm	2m	T2R1207



tuyaux carrés 80/80

	épaisseur	longueur	code article
NedZink NATUREL	0,7 mm	1m	T1C807
	0,65 mm	2m	T2C8065
	0,7 mm	2m	T2C807
	0,7 mm	3m	T3C807
	0,8mm	2m	T2C808
new NedZink NOVA	0,7 mm	2m	T2C807NV
NedZink NOIR	0,7 mm	2m	T2C807N
Cuivre	0,7 mm	1m	.T1C807
	0,7 mm	2m	.T2C807



tuyaux carrés 100/100

	épaisseur	longueur	code article
NedZink NATUREL	0,7 mm	1m	T1C1007
	0,7 mm	2m	T2C1007
	0,8mm	2m	T2C1008
new NedZink NOVA	0,7 mm	2m	T2C1007NV
NedZink NOIR	0,7 mm	2m	T2C1007N
Cuivre	0,7 mm	1m	.T1C1007
	0,7 mm	2m	.T2C1007

tuyaux et accessoires soudure traditionnelle

tuyaux ronds

	épaisseur	diamètre	longueur	code article
NedZink NATUREL	0,7 mm	150 mm	1m	T1R1507
	0,8 mm	150 mm	1m	T1R1508

tuyaux carrés

	épaisseur	diamètre	longueur	code article
NedZink NATUREL	0,7 mm	60 x 60	1m	T1C607
	0,7 mm	60 x 60	2m	T2C607
	0,7 mm	120 x 120	1m	T1C1207
	0,7 mm	120 x 120	2m	T2C1207
	0,7 mm	150 x 150	1m	T1C1507
	0,8 mm	150 x 150	1m	T1C1508

tuyaux carrés avec 2 bagues

	épaisseur	diamètre	longueur	code article
NedZink NATUREL	0,7 mm	80 x 80	1m	TB1C807
	0,7 mm	100 x 100	1m	TB1C1007

tuyaux rectangulaires

	épaisseur	diamètre	longueur	code article
NedZink NATUREL	0,7 mm	60 x 80	1m	T1R687
	0,7 mm	80 x 100	1m	T1R8107

tuyaux rectangulaires avec 2 bagues

	épaisseur	diamètre	longueur	code article
NedZink NATUREL	0,7 mm	60 x 80	1m	TB1R687
	0,7 mm	80 x 100	1m	TB1R8107

tuyaux et accessoires coudés



coudes ronds 72°

	diamètre	code article
NedZink NATUREL	60 mm	CR6
	80 mm	CR8T
	100 mm	CR10T
new NedZink NOVA	80 mm	CR8TNV
	100 mm	CR10TNV
NedZink NOIR	80 mm	CR8TN
	100 mm	CR10TN
Cuivre	60 mm	.CR6
	80 mm	.CR8T
	100 mm	.CR10T



coudes ronds 40°

	diamètre	code article
NedZink NATUREL	80 mm	CR8T40
	100 mm	CR10T40
new NedZink NOVA	80 mm	CR8T40NV
	100 mm	CR10T40NV
NedZink NOIR	80 mm	CR8T40N
	100 mm	CR10T40N
Cuivre	80 mm	.CR8T40
	100 mm	.CR10T40



coudes ronds 60°

	diamètre	code article
NedZink NATUREL	80 mm	CR8T60
	100 mm	CR10T60

tuyaux et accessoires coudés



coudes ronds 85°

	diamètre	code article
NedZink NATUREL	80 mm	CR8T85
	100 mm	CR10T85



coudes ronds soudure traditionnelle 87°

	diamètre	code article
NedZink NATUREL	80 mm	CR8A87
	100 mm	CR10A87
NedZink NOIR	80 mm	CR8A87N
	100 mm	CR10A87N



coudes ronds S

	diamètre	code article
NedZink NATUREL	80 mm	CR8S
	100 mm	CR10S
new NedZink NOVA	80 mm	CR8SNV
	100 mm	CR10SNV
NedZink NOIR	80 mm	CR8SN
	100 mm	CR10SN
Cuivre	80 mm	.CR8S
	100 mm	.CR10S



coudes télescopiques

	diamètre	code article
NedZink NATUREL	80 mm	CR8TT
	100 mm	CR10TT
Cuivre	80 mm	.CR8TT
	100 mm	.CR10TT

tuyaux et accessoires coudés



dérivations rondes

	diamètre	code article
NedZink NATUREL	80 mm	DR8
	100 mm	DR10
Cuivre	80 mm	.DR8
	100 mm	.DR10



coudes carrés agraffés

	diamètre	code article
NedZink NATUREL	80 x 80 mm	CC8
	100 x 100 mm	CC10
new NedZink NOVA	80 x 80 mm	CC8NV
	100 x 100 mm	CC10NV
NedZink NOIR	80 x 80 mm	CC8N
	100 x 100 mm	CC10N
Cuivre	80 x 80 mm	.CC8
	100 x 100 mm	.CC10



coudes carrés soudure traditionnelle

	diamètre	code article
NedZink NATUREL	60 x 60 mm	CC6
	120 x 120 mm	CC12
	150 x 150 mm	CC15



coudes carrés soudure traditionnelle S

	diamètre	code article
NedZink NATUREL	80 x 80 mm	CC8S
	100 x 100 mm	CC10S
new NedZink NOVA	80 x 80 mm	CC85NV
	100 x 100 mm	CC105NV
NedZink NOIR	80 x 80 mm	CC8SN
	100 x 100 mm	CC10SN
Cuivre	80 x 80 mm	.CC8S
	100 x 100 mm	.CC10S

tuyaux et accessoires buselots



buselots ronds pour gouttières à fond plat

	hauteur	diamètre	code article
NedZink NATUREL	70 mm	60 mm	BR6
	70 mm	80 mm	BR8
	70 mm	100 mm	BR10
	60 mm	120 mm	BR12
	200 mm	80 mm	BR820
	200 mm	100 mm	BR1020
new NedZink NOVA	70 mm	80 mm	BR8NV
	70 mm	100 mm	BR10NV
NedZink NOIR	70 mm	80 mm	BR8N
	70 mm	100 mm	BR10N
Cuivre	70 mm	60 mm	.BR6
	70 mm	80 mm	.BR8
	70 mm	100 mm	.BR10



buselots carrés pour gouttières à fond plat

	hauteur	type	code article
NedZink NATUREL	60 mm	80 x 80 mm	BC8
	60 mm	100 x 100 mm	BC10
new NedZink NOVA	60 mm	80 x 80 mm	BC8NV
	60 mm	100 x 100 mm	BC10NV
NedZink NOIR	60 mm	80 x 80 mm	BC8N
	60 mm	100 x 100 mm	BC10N
Cuivre	60 mm	80 x 80 mm	.BC8
	60 mm	100 x 100 mm	.BC10

tuyaux et accessoires buselots



buselots ronds pour gouttières ½ rondes

	hauteur	diamètre	développement	code article
NedZink NATUREL	60 mm	80 mm	DVPT 285	BR8R28
	60 mm	80 mm	DVPT 333	BR8R33
	60 mm	100 mm	DVPT 333	BR10R33
new NedZink NOVA	60 mm	80 mm	DVPT 285	BR8R28NV
	60 mm	80 mm	DVPT 333	BR8R33NV
	60 mm	100 mm	DVPT 333	BR10R33NV
NedZink NOIR	60 mm	80 mm	DVPT 285	BR8R28N
	60 mm	80 mm	DVPT 333	BR8R33N
	60 mm	100 mm	DVPT 333	BR10R33N
Cuivre	60 mm	80 mm	DVPT 285	.BR8R28
	60 mm	80 mm	DVPT 333	.BR8R33
	60 mm	100 mm	DVPT 333	.BR10R33

tuyaux et accessoires

manchons | crapaudines

rond



manchons ronds

	diamètre	code article
NedZink NATUREL	60 mm	MR6
	80 mm	MR8
	100 mm	MR10
	120 mm	MR12
new NedZink NOVA	80 mm	MR8NV
	100 mm	MR10NV

	diamètre	code article
NedZink NOIR	80 mm	MR8N
	100 mm	MR10N
Cuivre	80 mm	MR8N
	100 mm	MR10N

carré



manchons carrés

	diamètre	code article
NedZink NATUREL	80 x 80 mm	MC8
new NedZink NOVA	80 x 80 mm	MC8NV

	diamètre	code article
NedZink NOIR	80 x 80 mm	MC8N
Cuivre	80 x 80 mm	.MC8



manchons coulissants

	diamètre	code article
NedZink NATUREL	80 mm	MR8C
	100 mm	MR10C

	diamètre	code article
Cuivre	80 mm	.MR8C
	100 mm	.MR10C



manchons de réduction

	diamètre	code article
NedZink NATUREL	80 mm / 60 mm	MR86
	100 mm / 80 mm	MR108
	120 mm / 100 mm	MR1210

	diamètre	code article
Cuivre	100 mm / 80 mm	.MR108



crapaudines

	diamètre	code article
Galvanisé	60 mm	CP6
	80 mm	CP8
	100 mm	CP10
	120 mm	CP12
	150 mm	CP15

	diamètre	code article
Inox	80 mm	CP8I
	100 mm	CP10I
Cuivre	80 mm	.C8
	100 mm	.C10
	120 mm	.C12

tuyaux et accessoires

colliers charnières



tige 90 mm

colliers charnières ronds

	diamètre	code article
Galvanisé	60 mm	CCR6
	80 mm	CCR8
	100 mm	CCR10
	120 mm	CCR12
	150 mm	CCR15
Galvanisé P	80 mm	CCR8N
	100 mm	CCR10N
	120 mm	CCR12N



tige 90 mm

colliers charnières carrés

	type	code article
Galvanisé	60 x 60 mm	CCC6
	80 x 80 mm	CCC8
	100 x 100 mm	CCC10
	120 x 120 mm	CCC12
	150 x 150 mm	CCC15
Galvanisé P	80 x 80 mm	CCC8N
	100x 100 mm	CCC10N
	120 x 120 mm	CCC12N



tige 90 mm

colliers charnières rectangulaires

	diamètre	code article
Galvanisé	60 x 80 mm	CCR68
	80 x 100 mm	CCR810

tuyaux et accessoires

colliers charnières



colliers charnières ronds classiques

	tige	diamètre	code article
NedZink NATUREL	200 mm	80 mm	CCR820
	200 mm	100 mm	CCR1020
Cuivre	150 mm	60 mm	.CCR6
	150 mm	80 mm	.CCR8
	150 mm	100 mm	.CCR10
	150 mm	120 mm	.CCR12



colliers charnières carrés classiques

	tige	type	code article
NedZink NATUREL	200 mm	80 x 80 mm	CCC820
	200 mm	100 x 100 mm	CCC1020
Cuivre	150 mm	60 x 60 mm	.CCC6
	150 mm	80 x 80 mm	.CCC8
	150 mm	100 x 100 mm	.CCC10
	150 mm	120 x 120 mm	.CCC12



colliers charnières inox

	tige	type	code article
Inox	90 mm	Ø 80 mm	CCR8I
	90 mm	Ø 100 mm	CCR10I
	90 mm	80 x 80 mm	CCC8I
	90 mm	100 x 100 mm	CCC10I

tuyaux et accessoires

colliers charnières



colliers charnières ronds à visser m10

	diamètre	code article
Galvanisé	60 mm	CCR6V
	80 mm	CCR8V
	100 mm	CCR10V
	120 mm	CCR12V
	150 mm	CCR15V
Galvanisé C	80 mm	CCR8VN
	100 mm	CCR10VN
Cuivre	80 mm	.CCR8V
	100 mm	.CCR10V



colliers charnières carrés à visser m10

	type	code article
Galvanisé	80 x 80 mm	CCC8V
	100 x 100 mm	CCC10V
	120 x 120 mm	CCC12V
	150 x 150 mm	CCC15V
Galvanisé C	80 x 80 mm	CCC8VN
	100 x 100 mm	CCC10VN
Cuivre	80 x 80 mm	.CCC8V
	100 x 100 mm	.CCC10V



tiges m10

	longueur	code article
Galvanisé	tige 100 mm	TG100
	tige 150 mm	TG150
	tige 200 mm	TG200
	tige 250 mm	TG250
	tige 300 mm	TG300

tuyaux et accessoires colliers charnières



accessoires de fixation m10 | type isolation

CCTI



accessoires de fixation m10 | type bois

CCTB

tuyaux et accessoires entonnoirs



entonnoirs rectangulaires

	diamètre	code article	diamètre	code article
NedZink NATUREL	60 mm	ER6	80 x 80 mm	EC8
	80 mm	ER8	100 x 100 mm	EC10
	100 mm	ER10		
	120 mm	ER12		
new NedZink NOVA	80 mm	ER8NV	80 x 80 mm	EC8NV
	100 mm	ER10NV	100 x 100 mm	EC10NV
NedZink NOIR	80 mm	ER8N	80 x 80 mm	EC8N
	100 mm	ER10N	100 x 100 mm	EC10N
Cuivre	80 mm	.ER8	80 x 80 mm	.EC8
	100 mm	.ER10	100 x 100 mm	.EC10



entonnoirs jambons

	diamètre	code article
NedZink NATUREL	80 mm	EJR8
	100 mm	EJR10
new NedZink NOVA	80 mm	EJR8NV
	100 mm	EJR10NV
NedZink NOIR	80 mm	EJR8N
	100 mm	EJR10N
Cuivre	80 mm	.EJR8
	100 mm	.EJR10



entonnoirs classiques

	type	code article	type	code article
NedZink NATUREL	80 mm	ER8C	80 x 80 mm	EC8C
	100 mm	ER10C	100 x 100 mm	EC10C
new NedZink NOVA	80 mm	ER8CNV	80 x 80 mm	EC8CNV
	100 mm	ER10CNV	100 x 100 mm	EC10CNV
NedZink NOIR	80 mm	ER8CN	80 x 80 mm	EC8CN
	100 mm	ER10CN	100 x 100 mm	EC10CN
Cuivre	80 mm	.ER8C	80 x 80 mm	.EC8C
	100 mm	.ER10C	100 x 100 mm	.EC10C

tuyaux et accessoires entonnoirs récupérateurs d'eau



entonnoirs classiques de coin

	diamètre	code article
NedZink NATUREL	80 mm	ER8CA
	100 mm	ER10CA



entonnoirs cuvettes

	diamètre	code article
NedZink NATUREL	80 mm	ECR8
	100 mm	ECR10



récupérateurs d'eau

	diamètre	code article
NedZink NATUREL	80 mm	RER8
	100 mm	RER10

tuyaux et accessoires sorties de ville



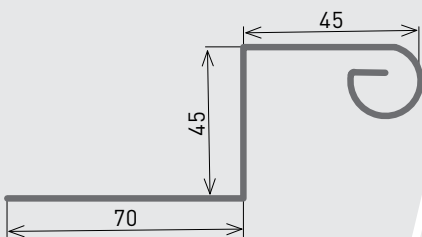
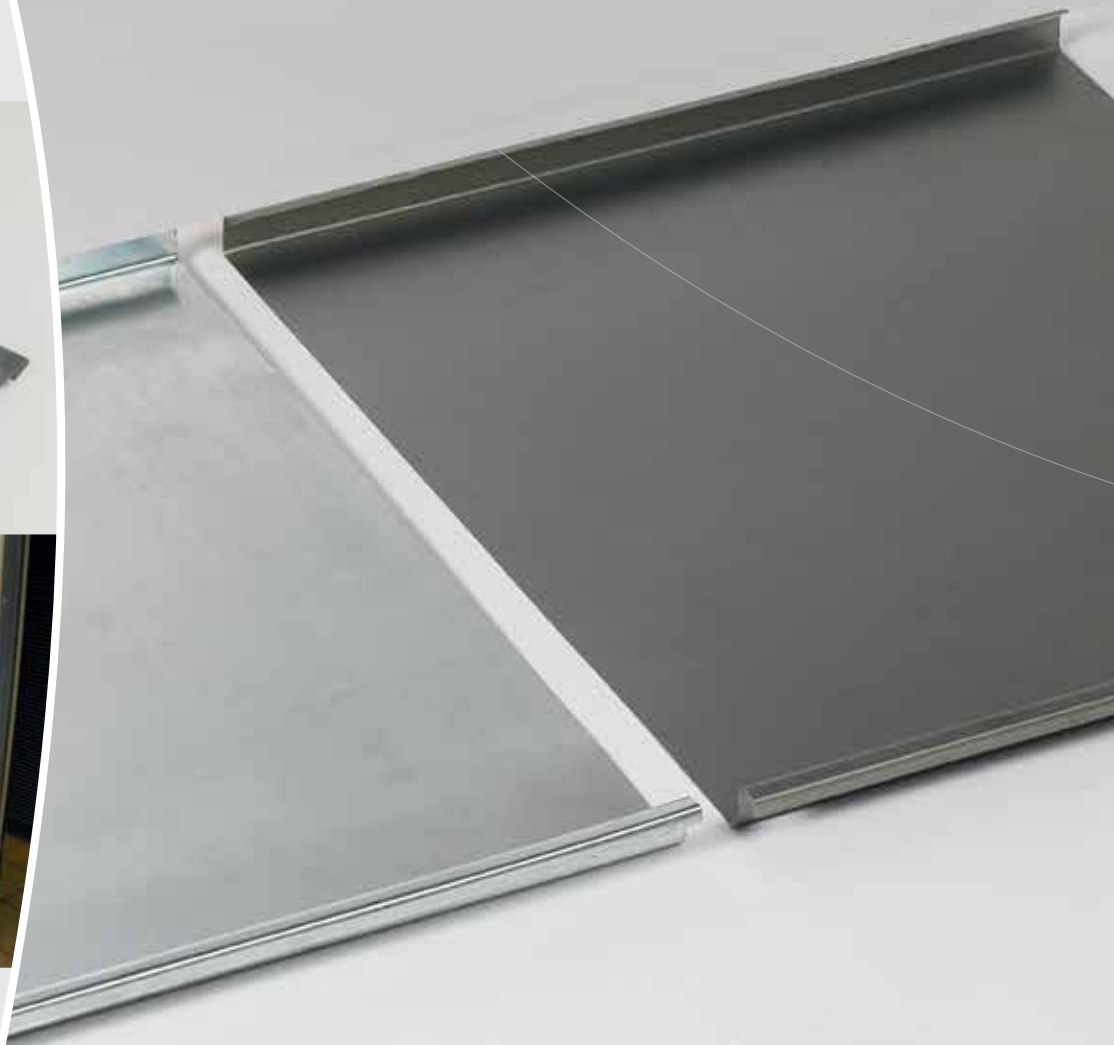
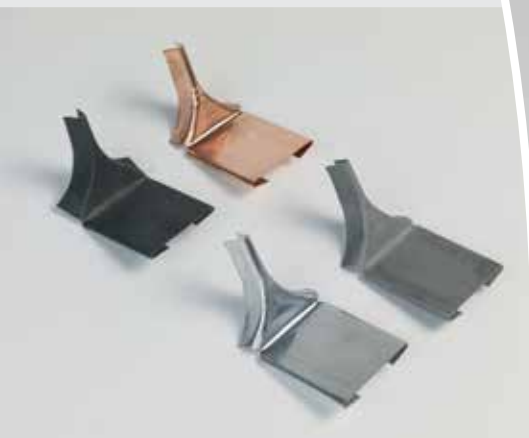
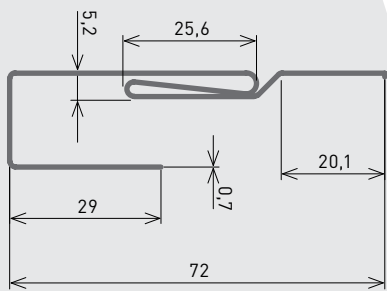
sorties de ville 20 cm

	diamètre	code article
NedZink NATUREL	80 mm	SVR820
	100 mm	SVR1020



sorties de ville 50 cm

	diamètre	code article
NedZink NATUREL	80 mm	SVR850
	100 mm	SVR1050



NedZink 

Profiles

joint debout profils coulisseaux de tête



profils joints debout

	épaisseur	développement	code article
NedZink NATUREL	0,7 mm	DVPT 600	JDB6070
	0,8 mm	DVPT 600	JDB6080
new NedZink NOVA	0,7 mm	DVPT 600	JDB6070NV
	0,8 mm	DVPT 600	JDB6080NV
NedZink NOIR	0,7 mm	DVPT 600	JDB6070N
	0,8 mm	DVPT 600	JDB6080N
Cuivre	∅ 0,6 mm	DVPT 600	.JDB6060
	0,7 mm	DVPT 600	.JDB6070

renseignements techniques joint debout

caractéristiques	zinc 0,7 mm	zinc 0,8 mm	cuivre 0,6 mm	cuivre 0,7 mm
Largeur des bandes à plat	600 mm	600 mm	600 mm	600 mm
Largeur des travées entre joints	530 mm	530 mm	530 mm	530 mm
Hauteur joint debout	25 mm	25 mm	25 mm	25 mm
Longueur maximale des bandes	10 M	10 M	10 M	10 M
Pente minimale en projection verticale	5 %	5 %	5 %	5 %
Poids de la couverture par m ²	5.7 KG	6.5 KG	6.1 KG	7.1 KG



coulisseaux de tête

	code article
NedZink NATUREL	CT
new NedZink NOVA	CTNV
NedZink NOIR	CTN
Cuivre	.CT

joint debout

faitages double pente

bandes d'égout



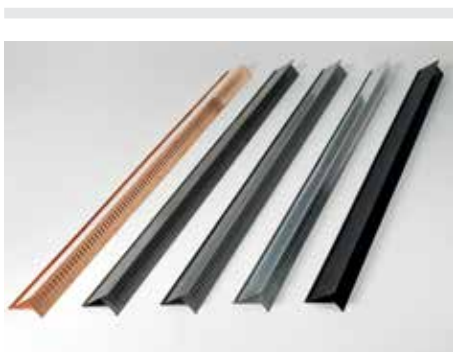
faitages double pente ventilés

	épaisseur	développement	code article
NedZink NATUREL	0,8 mm	DVPT 333	FRV3380
new NedZink NOVA	0,7 mm	DVPT 333	FRV33NV
NedZink NOIR	0,7 mm	DVPT 333	FRV3380N
Cuivre	0,7 mm	DVPT 333	.FRV337



fixations faitage double pente

	épaisseur	code article
NedZink NATUREL	1,5 mm	FRVPAZ
Cuivre	1,5 mm	.FRVPAC



bandes d'égout ventilées

	épaisseur	développement	code article
NedZink NATUREL	0,7 mm	DVPT 250	BEV
new NedZink NOVA	0,7 mm	DVPT 250	BEVNV
NedZink NOIR	0,7 mm	DVPT 250	BEVN
Cuivre	0,6 mm	DVPT 250	.BEV

Pattes fournies avec la bande.

joint debout pattes de fixation



pattes fixes

	fixation	code article
Inox	à visser	PF
	à clouer	PFC



pattes coulissantes

	fixation	code article
Inox	à visser	PC
	à clouer	PCC

joint debout outillages



pince joint debout à larmier coudée

RAU106

Largeur utile 220 mm



pince joint debout plat (1er plis)

RAU111

Largeur utile 220 mm



pince joint debout plat (2ème plis)

RAU117

Largeur utile 220 mm



pince joint debout ceintre 127

RAU127

Largeur utile 65 mm
Longueur du manche 210 mm



pince joint debout ceintre

RAU119

Largeur utile 65 mm
Longueur du manche 320 mm

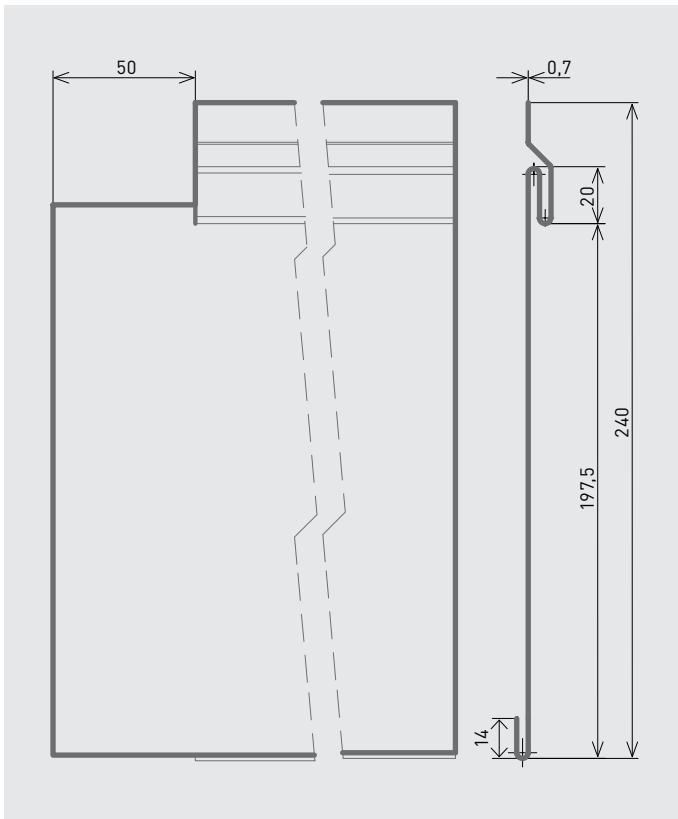


kit cisaille à main et guide

RAU149

profiles pour façades profiles GDS

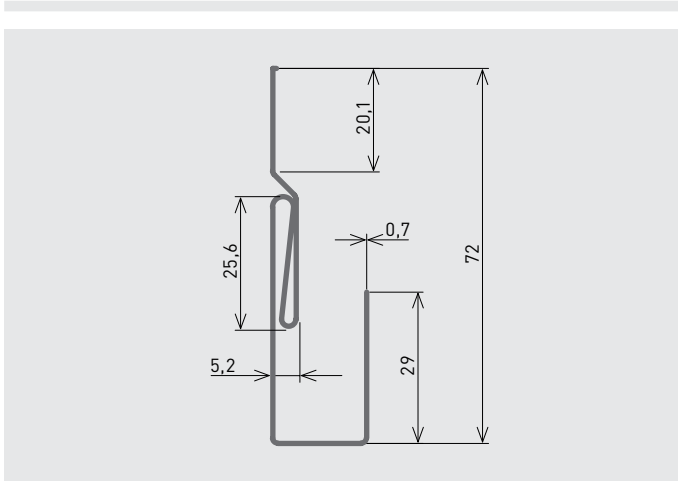
développement 300 mm



	épaisseur	longueur	code article
NedZink NATUREL	0,7 mm	3 m	GDS307
	0,8 mm	3 m	GDS308
new NedZink NOVA	0,7 mm	3 m	GDS307NV
	0,8 mm	3 m	GDS308NV
NedZink NOIR	0,7 mm	3 m	GDS307N
	0,8 mm	3 m	GDS308N

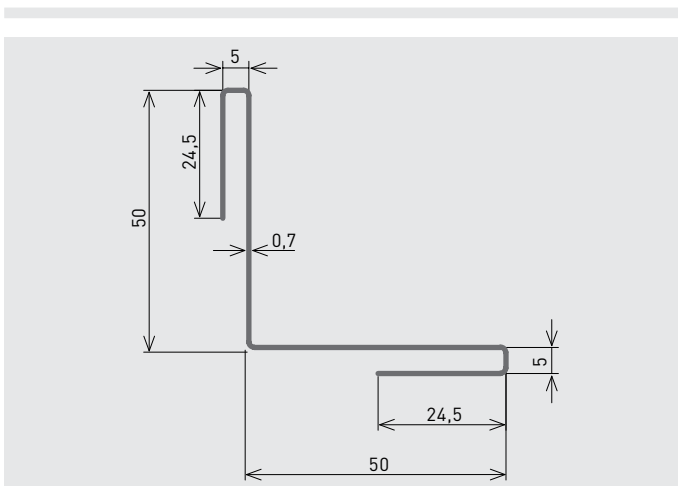


profils pour façades profils GDS



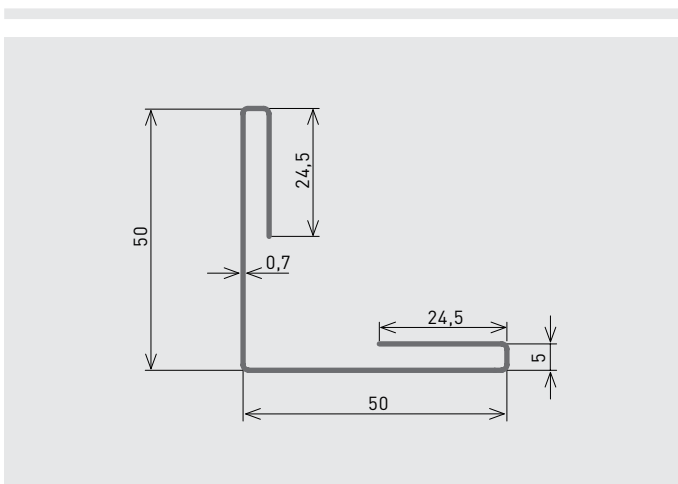
profils latéraux GDS

	épaisseur	longueur	code article
NedZink NATUREL	0,7 mm	2 m	GDSPM
new NedZink NOVA	0,7 mm	2 m	GDSPMNV
NedZink NOIR	0,7 mm	2 m	GDSPMN



profils d'angles intérieurs GDS

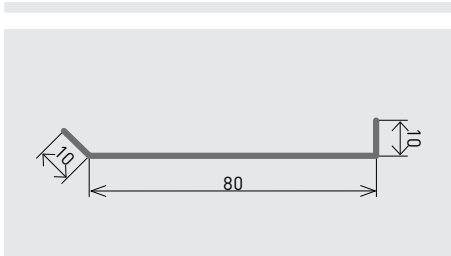
	épaisseur	longueur	code article
NedZink NATUREL	0,7 mm	2 m	GDSAI
new NedZink NOVA	0,7 mm	2 m	GDSAINV
NedZink NOIR	0,7 mm	2 m	GDSAIN



profils d'angles extérieurs GDS

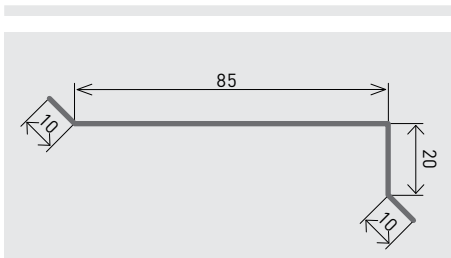
	épaisseur	longueur	code article
NedZink NATUREL	0,7 mm	2 m	GDSAE
new NedZink NOVA	0,7 mm	2 m	GDSAENV
NedZink NOIR	0,7 mm	2 m	GDSAEN

profils de finition solins sans bourrelet



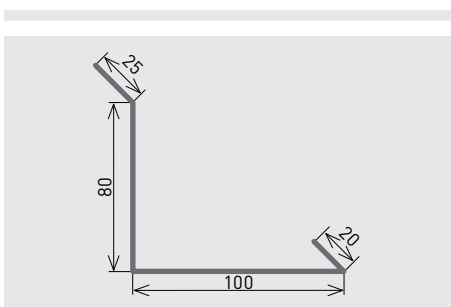
longueur standard | 2 m

	épaisseur	développement	code article		épaisseur	développement	code article
NedZink NATUREL	0,6 mm	DVPT 100	SM16	new NedZink NOVA	0,7 mm	DVPT 100	SM1NV
	0,7 mm	DVPT 100	SM17		0,7 mm	DVPT 100	SM1N
	0,8 mm	DVPT 100	SM1				



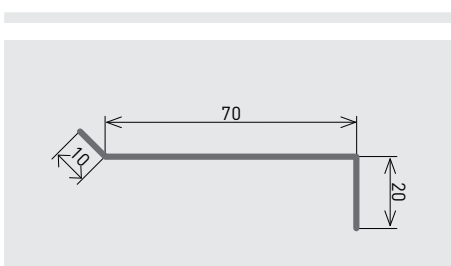
longueur standard | 2 m

	épaisseur	développement	code article		épaisseur	développement	code article
NedZink NATUREL	0,6 mm	DVPT 125	SM26	new NedZink NOVA	0,7 mm	DVPT 125	SM2NV
	0,7 mm	DVPT 125	SM27		0,7 mm	DVPT 125	SM2N
	0,8 mm	DVPT 125	SM2				



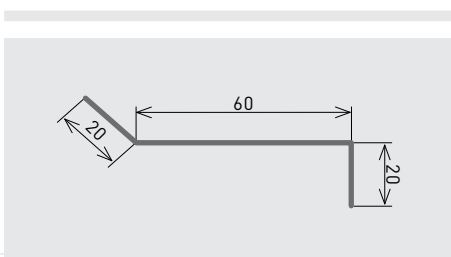
longueur standard | 2 m

	épaisseur	développement	code article		épaisseur	développement	code article
NedZink NATUREL	0,6 mm	DVPT 225	PJ6	new NedZink NOVA	0,7 mm	DVPT 225	PJ7NV
	0,7 mm	DVPT 225	PJ7		0,7 mm	DVPT 225	PJ7N
	0,8 mm	DVPT 225	PJ8				



longueur standard | 2 m

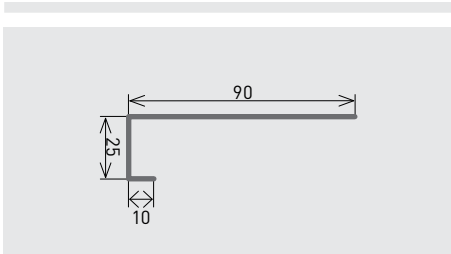
	épaisseur	développement	code article		épaisseur	développement	code article
NedZink NATUREL	0,7 mm	DVPT 100	SM57	new NedZink NOVA	0,7 mm	DVPT 100	SM5NV
	0,8 mm	DVPT 100	SM58		NedZink NOIR	0,7 mm	DVPT 100



longueur standard | 2 m

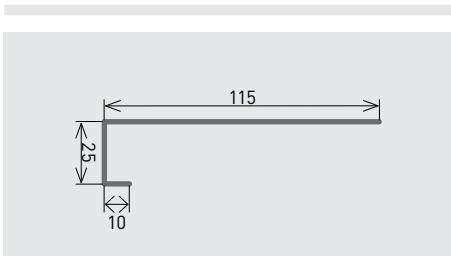
	épaisseur	développement	code article		épaisseur	développement	code article
NedZink NATUREL	0,7 mm	DVPT 100	SM67	new NedZink NOVA	0,7 mm	DVPT 100	SM6NV
	0,8 mm	DVPT 100	SM68		NedZink NOIR	0,7 mm	DVPT 100

profils de finition solins sans bourrelet



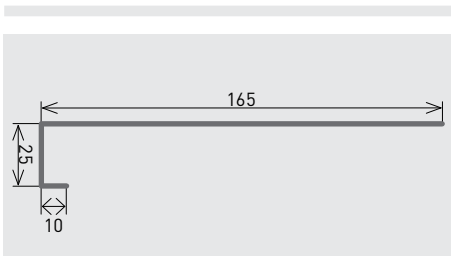
longueur standard | 5 m

	épaisseur	développement	code article		épaisseur	développement	code article
NedZink NATUREL	0,7 mm	DVPT 125	CPR12	new NedZink NOVA	0,7 mm	DVPT 125	CPR12NV
				NedZink NOIR	0,7 mm	DVPT 120	CPR12N



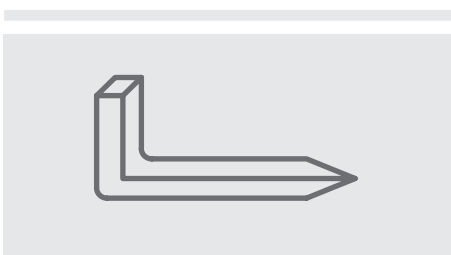
longueur standard | 5 m

	épaisseur	développement	code article		épaisseur	développement	code article
NedZink NATUREL	0,7 mm	DVPT 150	CPR15	new NedZink NOVA	0,7 mm	DVPT 150	CPR15NV
				NedZink NOIR	0,7 mm	DVPT 150	CPR15N



longueur standard | 5 m

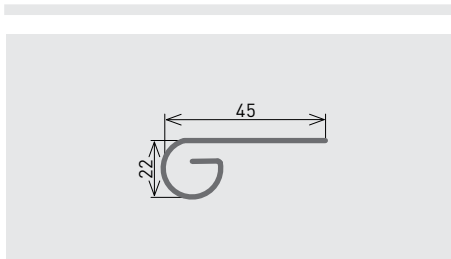
	épaisseur	développement	code article		épaisseur	développement	code article
NedZink NATUREL	0,7 mm	DVPT 200	CPR20	new NedZink NOVA	0,7 mm	DVPT 200	CPR20NV
				NedZink NOIR	0,7 mm	DVPT 200	CPR20N



crampons solin | section = 5 mm

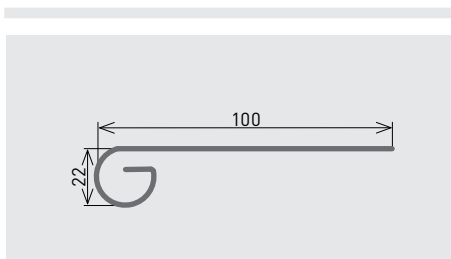
	longueur	code article
NedZink NATUREL	longueur 30	CS30
	longueur 40	CS40
	longueur 50	CS50
	longueur 60	CS60
	longueur 70	CS70
Cuivre	longueur 50	.CS

profils de finition solins avec bourrelet



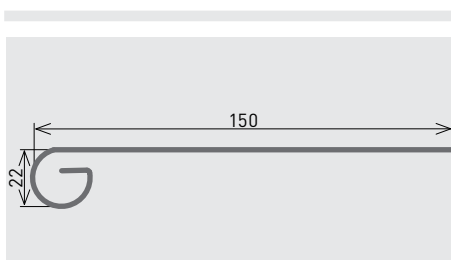
longueur standard | 2 m

	épaisseur	développement	code article		épaisseur	développement	code article
NedZink NATUREL	0,6 mm	DVPT 100	ST1106	new NedZink NOVA	0,7 mm	DVPT 100	ST110NV
	0,7 mm	DVPT 100	ST1107	NedZink NOIR	0,7 mm	DVPT 100	ST110N



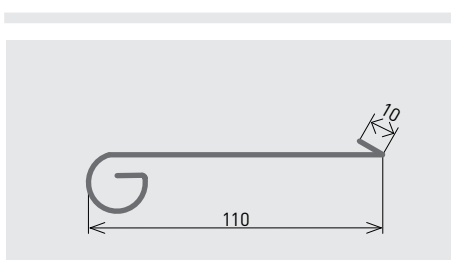
longueur standard | 2 m

	épaisseur	développement	code article		épaisseur	développement	code article
NedZink NATUREL	0,6 mm	DVPT 150	ST1156	new NedZink NOVA	0,7 mm	DVPT 150	ST115NV
	0,7 mm	DVPT 150	ST1157	NedZink NOIR	0,7 mm	DVPT 150	ST115N



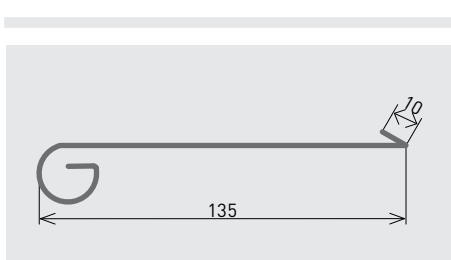
longueur standard | 2 m

	épaisseur	développement	code article		épaisseur	développement	code article
NedZink NATUREL	0,7 mm	DVPT 200	ST1207	new NedZink NOVA	0,7 mm	DVPT 200	ST120NV
	0,8 mm	DVPT 200	ST1208	NedZink NOIR	0,7 mm	DVPT 200	ST120N



longueur standard | 2 m

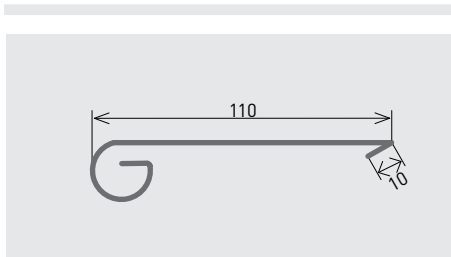
	épaisseur	développement	code article		épaisseur	développement	code article
NedZink NATUREL	0,6 mm	DVPT 175	ST2176	new NedZink NOVA	0,7 mm	DVPT 175	ST217NV
	0,7 mm	DVPT 175	ST2177	NedZink NOIR	0,7 mm	DVPT 175	ST217N



longueur standard | 2 m

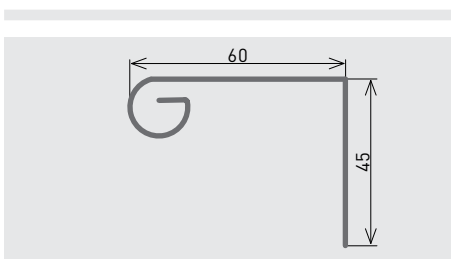
	épaisseur	développement	code article		épaisseur	développement	code article
NedZink NATUREL	0,6 mm	DVPT 200	ST2206	new NedZink NOVA	0,7 mm	DVPT 200	ST220NV
	0,7 mm	DVPT 200	ST2207	NedZink NOIR	0,7 mm	DVPT 200	ST220N

profils de finition solins avec bourrelet



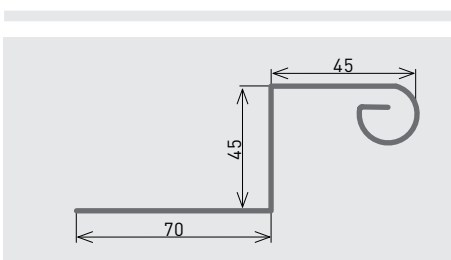
longueur standard | 2 m

	épaisseur	développement	code article		épaisseur	développement	code article
NedZink NATUREL	0,6 mm	DVPT 175	ST3176	new NedZink NOVA	0,7 mm	DVPT 175	ST31770NV
	0,7 mm	DVPT 175	ST3177	NedZink NOIR	0,7 mm	DVPT 175	ST3177N



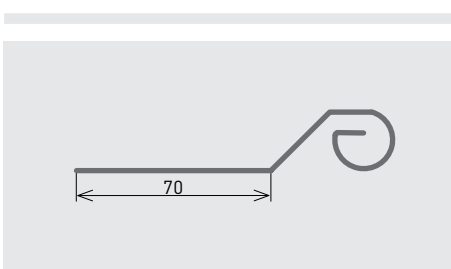
longueur standard | 2 m

	épaisseur	développement	code article		épaisseur	développement	code article
NedZink NATUREL	0,6 mm	DVPT 150	ST6156	new NedZink NOVA	0,6 mm	DVPT 150	ST6156NV
	0,7 mm	DVPT 150	ST6157	NedZink NOIR	0,6 mm	DVPT 150	ST6157N



longueur standard | 2 m

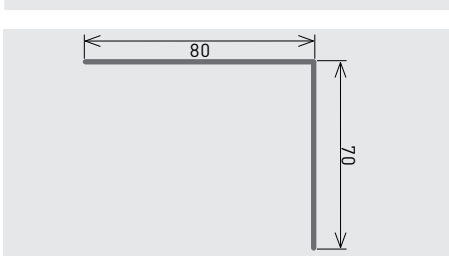
	épaisseur	développement	code article		épaisseur	développement	code article
NedZink NATUREL	0,6 mm	DVPT 200	ST4206	new NedZink NOVA	0,7 mm	DVPT 200	ST4206NV
	0,7 mm	DVPT 200	ST4207	NedZink NOIR	0,7 mm	DVPT 200	ST4207N



longueur standard | 2 m

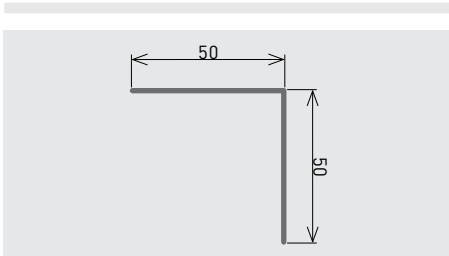
	épaisseur	développement	code article		épaisseur	développement	code article
NedZink NATUREL	0,6 mm	DVPT 150	STA6	new NedZink NOVA	0,7 mm	DVPT 150	STANV
	0,7 mm	DVPT 150	STA7	NedZink NOIR	0,7 mm	DVPT 150	STAN

profils de finition noquets



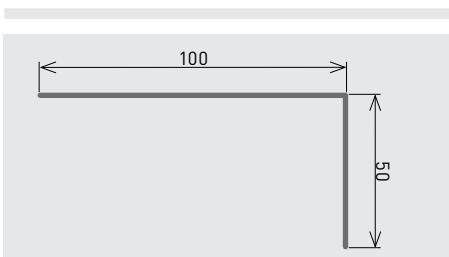
longueur standard | 2 m

	épaisseur	développement	code article		épaisseur	développement	code article
NedZink NATUREL	0,7 mm	DVPT 150	PR02	new NedZink NOVA	0,7 mm	DVPT 150	PR02NV
				NedZink NOIR	0,7 mm	DVPT 100	PR02N



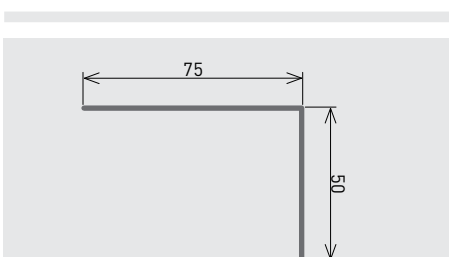
longueur standard | 2 m

	épaisseur	développement	code article		épaisseur	développement	code article
NedZink NATUREL	0,7 mm	DVPT 100	PR05	new NedZink NOVA	0,7 mm	DVPT 100	PR05NV
				NedZink NOIR	0,7 mm	DVPT 100	PR05N



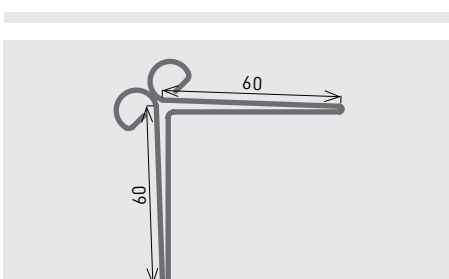
longueur standard | 2 m

	épaisseur	développement	code article		épaisseur	développement	code article
NedZink NATUREL	0,7 mm	DVPT 150	PR08	new NedZink NOVA	0,7 mm	DVPT 150	PR08NV
				NedZink NOIR	0,7 mm	DVPT 100	PR08N



longueur standard | 2 m

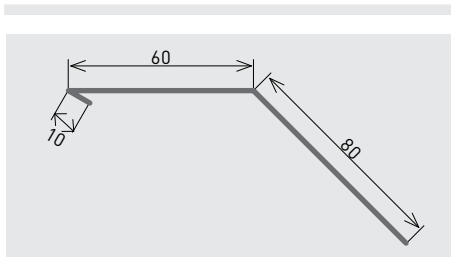
	épaisseur	développement	code article		épaisseur	développement	code article
NedZink NATUREL	0,7 mm	DVPT 125	PR09	new NedZink NOVA	0,7 mm	DVPT 125	PR09NV
				NedZink NOIR	0,7 mm	DVPT 125	PR09N



longueur standard | 2 m

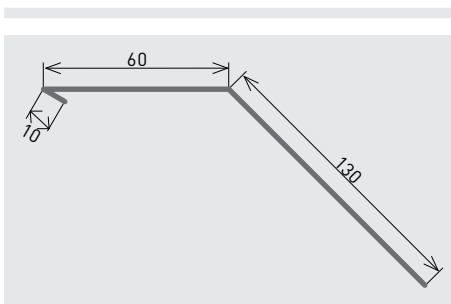
	épaisseur	développement	code article		épaisseur	développement	code article
NedZink NATUREL	0,7 mm	DVPT	PRCC	new NedZink NOVA	0,7 mm	DVPT	PRCCG
				NedZink NOIR	0,7 mm	DVPT	PRCCN

profils de finition bavettes



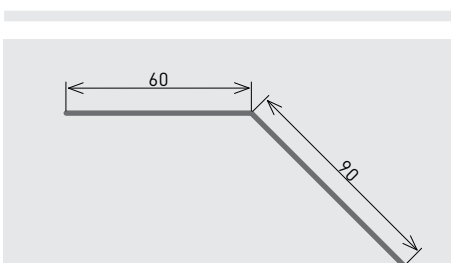
bavettes avec plis | longueur : 2, 3, 4 ou 5 m

	épaisseur	développement	code article		épaisseur	développement	code article
NedZink NATUREL	0,6 mm	DVPT 150	B3156	new NedZink NOVA	0,7 mm	DVPT 150	B315NV
	0,7 mm	DVPT 150	B3157	NedZink NOIR	0,7 mm	DVPT 150	B315N



bavettes avec plis | longueur : 2, 3, 4 ou 5 m

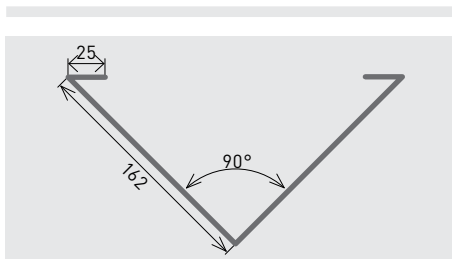
	épaisseur	développement	code article		épaisseur	développement	code article
NedZink NATUREL	0,6 mm	DVPT 200	B3206	new NedZink NOVA	0,7 mm	DVPT 200	B320NV
	0,7 mm	DVPT 200	B3207	NedZink NOIR	0,7 mm	DVPT 200	B320N



bavettes sans plis | longueur : 2, 3, 4 ou 5 m

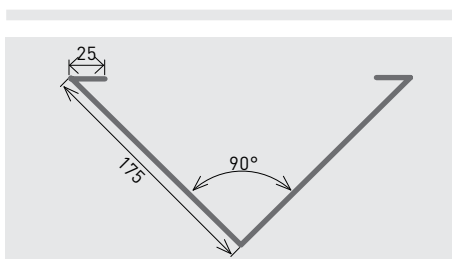
	épaisseur	développement	code article		épaisseur	développement	code article
NedZink NATUREL	0,6 mm	DVPT 150	B1156	new NedZink NOVA	0,7 mm	DVPT 150	B115NV
	0,7 mm	DVPT 150	B1157	NedZink NOIR	0,7 mm	DVPT 150	B115N

profils de finition noues



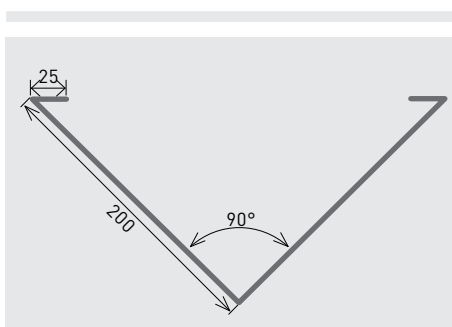
longueur standard | 2 m

	épaisseur	développement	code article
NedZink NATUREL	0,7 mm	DVPT 375	N377
	0,8 mm	DVPT 375	N378
NedZink NOIR	0,7 mm	DVPT 375	N37N



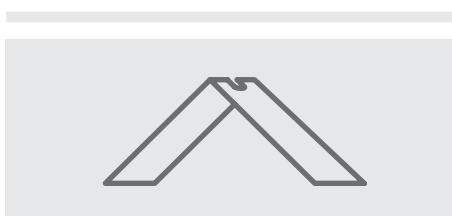
longueur standard | 2 m

	épaisseur	développement	code article
NedZink NATUREL	0,7 mm	DVPT 400	N407
	0,8 mm	DVPT 400	N408
NedZink NOIR	0,7 mm	DVPT 400	N40N



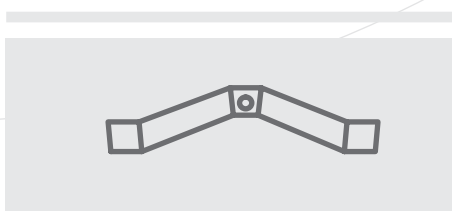
longueur standard | 2 m

	épaisseur	développement	code article
NedZink NATUREL	0,7 mm	DVPT 450	N457
	0,8 mm	DVPT 450	N458
NedZink NOIR	0,7 mm	DVPT 450	N45N



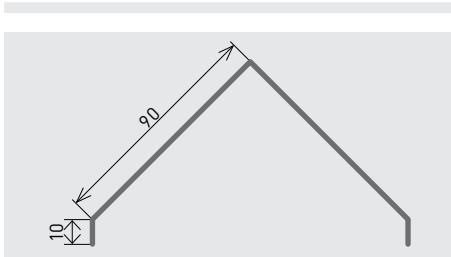
attaches faitières

	type	matière	code article
NedZink NATUREL	100 x 100	20/2,5 mm	AF
	120 x 120	20/2,5 mm	AF1212
	150 x 150	20/2,5 mm	AF1515
NedZink NOIR	100 x 100	20/2,5 mm	AFN
	120 x 120	20/2,5 mm	AF1212N
	150 x 150	20/2,5 mm	AF1515N
Cuivre	100 x 100	20/2,5 mm	.AF



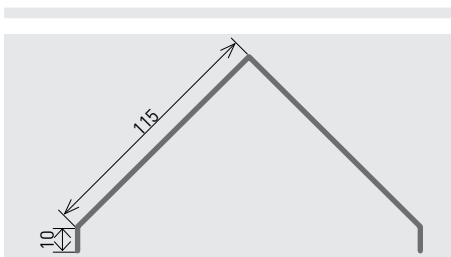
NedZink NATUREL	120 + 40 + 120	20/2,5 mm	AF12412
	130 + 25 + 130	20/2,5 mm	AF13213
	170 + 40 + 170	20/2,5 mm	AF17417

profils de finition faitières



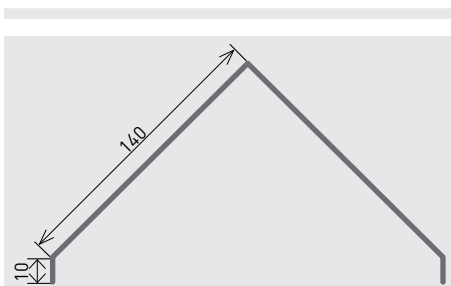
longueur standard | 2 m

	épaisseur	développement	code article
NedZink NATUREL	0,7 mm	DVPT 200	FR207
	0,8 mm	DVPT 200	FR208
NedZink NOIR	0,7 mm	DVPT 200	FR20N



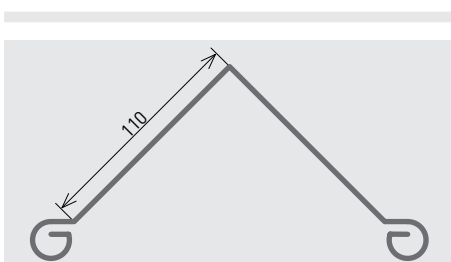
longueur standard | 2 m

	épaisseur	développement	code article
NedZink NATUREL	0,7 mm	DVPT 250	FR257
	0,8 mm	DVPT 250	FR258
NedZink NOIR	0,7 mm	DVPT 240	FR24N



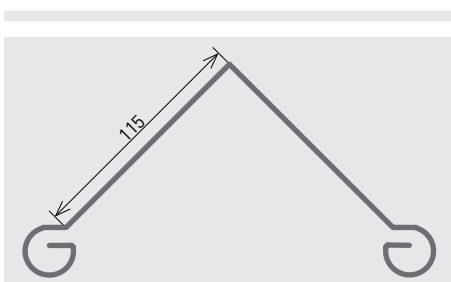
longueur standard | 2 m

	épaisseur	développement	code article
NedZink NATUREL	0,7 mm	DVPT 300	FR307
	0,8 mm	DVPT 300	FR308
NedZink NOIR	0,7 mm	DVPT 300	FR30N



faitières avec bourrelets | 2 m

	épaisseur	développement	code article
NedZink NATUREL	0,7 mm	DVPT 350	FRB357
	0,8 mm	DVPT 350	FRB358
NedZink NOIR	0,7 mm	DVPT 350	FRB357N
	0,8 mm	DVPT 350	FRB358N



faitières avec bourrelets | 2 m

	épaisseur	développement	code article
NedZink NATUREL	0,7 mm	DVPT 400	FRB407
	0,8 mm	DVPT 400	FRB408
NedZink NOIR	0,7 mm	DVPT 400	FRB407N
	0,8 mm	DVPT 400	FRB408N



NedZink 

Gamme additionnelle

plomb EN 12588



largeur 200 mm

	épaisseur	largeur	longueur	poids	code article
Plomb	0,75 mm	200 mm	6m	10 kg	+PB20075
	1 mm	200 mm	6m	13,5 kg	+PB201
	1,25 mm	200 mm	6m	16,8 kg	+PB20125
	1,5 mm	200 mm	6m	20,45 kg	+PB2015

largeur 250 mm

	épaisseur	largeur	longueur	poids	code article
Plomb	0,75 mm	250 mm	6m	12 kg	+PB25075
	1 mm	250 mm	6m	17 kg	+PB251
	1,25 mm	250 mm	6m	21 kg	+PB25125

largeur 300 mm

	épaisseur	largeur	longueur	poids	code article
Plomb	0,75 mm	300 mm	6m	15 kg	+PB30075
	1 mm	300 mm	6m	20 kg	+PB301
	1,25 mm	300 mm	6m	25 kg	+PB30125
	1,5 mm	300 mm	6m	24 kg	+PB3015

largeur 330 mm

	épaisseur	largeur	longueur	poids	code article
Plomb	1 mm	330 mm	6m	22 kg	+PB331
	1,25 mm	330 mm	6m	28 kg	+PB33125
	1,5 mm	330 mm	6m	32 kg	+PB3315
	2 mm	330 mm	6m	45 kg	+PB332

largeur 1000 mm

	épaisseur	largeur	longueur	poids	code article
Plomb	0,75 mm	1000 mm	5,88m	50 kg	+PB100075
	1 mm	1000 mm	4,41m	50 kg	+PB1001
	1,25 mm	1000 mm	3,52m	50 kg	+PB100125
	1,5 mm	1000 mm	2,94m	50 kg	+PB10015
	2 mm	1000 mm	2,2m	50 kg	+PB1002

D'autres dimensions sont disponibles sur demande (par palette d'une tonne).

Les épaisseurs inférieures à 1,25 mm ne sont pas conformes à la norme européenne EN 12588 pour utilisation pour le bâtiment.



huile de patinage pour plomb

+HP huile de patinage pour plomb

cuivre EN 1172



feuilles | palette ±500 kg

	épaisseur	longueur x largeur	code article
Cuivre	0,6 mm	2000 mm x 1000 mm	.F6
	0,7 mm	2000 mm x 1000 mm	.F7
	0,8 mm	2000 mm x 1000 mm	.F8



bobineaux

	épaisseur	longueur	emballage	code article
Cuivre	0,6 mm	600 mm	6 x ±100 kg	.B6006
	0,7 mm	600 mm	6 x ±120 kg	.B6007
	0,8 mm	600 mm	6 x ±120 kg	.B6008
	0,6 mm	1000 mm	6 x ±158 kg	.B0006
	0,7 mm	1000 mm	6 x ±183 kg	.B0007
	0,8 mm	1000 mm	6 x ±183 kg	.B0008



bobines

	épaisseur	longueur	emballage	code article
Cuivre	0,6 mm	600 mm	±1000 kg	.B6006
	0,7 mm	600 mm	±1000 kg	.B6007
	0,8 mm	600 mm	±1000 kg	.B6008
	0,6 mm	1000 mm	±900 kg	.B0006
	0,7 mm	1000 mm	±900 kg	.B0007
	0,8 mm	1000 mm	±900 kg	.B0008

soudures



soudure

	type	emballage	code article
Plomb	Soudure 30% étain garantie 70% plomb	25/boîte	+SPG
	Soudure 40% étain garantie 60% plomb	25/boîte	+S40G
	Soudure 45% étain garantie 55% plomb	25/boîte	+S45G
	Soudure 50% étain garantie 50% plomb	25/boîte	+S50G

accessoires



+BS Bougie de stearine



+LS Loque à souder



BA Brique ammoniacale simple

De quel alliage soudure avez-vous besoin ?

- Pour souder du zinc naturel, vous devez utiliser un alliage composé à 40 % d'étain (Sn) et à 60 % de plomb (Pb).
- Pour la plupart des zincs patinés utiliser un alliage composé à 50 % d'étain (Sn) et à 50 % de plomb (Pb).
- Pour le plomb, utilisez un alliage composé à 30 % d'étain (Sn) et à 70 % de plomb (Pb).
- Comme fondant pour la soudure du plomb, vous pouvez utiliser de la Stearine.

Pour en savoir plus sur la soudure du zinc, rendez-vous sur www.nedzink.com

dauphins



dauphins I ronds

	diamètre	longueur	code article
Galvanisé	80 mm	1m	DDR810
	80 mm	2m	DDR820
	100 mm	1m	DDR1010
	100 mm	2m	DDR1020
	120 mm	1m	DDR1210
Galvanisé C	80 mm	1m	DDR810N
	80 mm	2m	DDR820N
	100 mm	1m	DDR1010N
	100 mm	2m	DDR1020N
	120 mm	1m	DDR1210N



dauphins I ronds coudés

	diamètre	longueur	code article
Galvanisé	80 mm	1m	DCR810
	100 mm	1m	DCR1010
Galvanisé C	80 mm	1m	DCR810N
	100 mm	1m	DCR1010N



dauphins I carrés

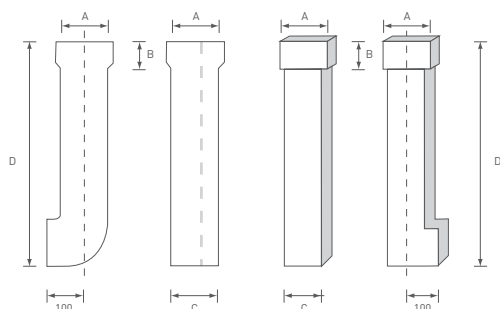
	type	longueur	code article
Galvanisé	80 x 80 mm	1m	DDC810
	80 x 80 mm	2m	DDC820
	100 x 100 mm	1m	DDC1010
	100 x 100 mm	2m	DDC1020
Galvanisé C	80 x 80 mm	1m	DDC810N
	80/80 mm	2m	DDC820N
	100 x 100 mm	1m	DDC1010N
	100 x 100 mm	2m	DDC1020N

dauphins



dauphins/coils | carrés coudés

	diamètre	longueur	code article
Galvanisé	80 x 80 mm	1m	DCC810
	100 x 100 mm	1m	DCC1010
Galvanisé C	80 x 80 mm	1m	DCC810N
	100 x 100 mm	1m	DCC1010N



renseignements techniques

	dimensions	RD 80	RD 100	80x80	100x100
A	exterieur	98 mm	114 mm	90 mm	110 mm
	interieur	83 mm	107 mm	84 mm	102 mm
B		90 mm	90 mm	90 mm	90 mm
C	exterieur	76 mm	101 mm	80 mm	100 mm
	interieur	70 mm	94 mm	74 mm	94 mm
D	0,5 m	3,00 kg	4,70 kg	3,80 kg	4,80 kg
	1,0 m	5,85 kg	9,10 kg	7,40 kg	9,30 kg
	2,0 m	11,30 kg	18,00 kg	14,50 kg	18,30 kg

Sur demande il est possible de réaliser des dauphins jusqu'à 6 m de long.

caractéristiques:

- Souche en acier galvanisé à chaud type Etat (450 gr zinc/m²). Fixation au moyen de deux colliers charnières. Le dauphin coudé doit être placé à 20 mm du sol.
- L'assemblage au tuyau de descente se fait par emboîtement et joint souple, ainsi que pour le raccordement à l'égout.
- Couleurs de finition : Teinte zinc et Teinte noire
- Les dauphins noirs sont prêts à poser et ne nécessitent donc pas de couche de peinture supplémentaire.

tabatières chatières de ventilation



tabatières 1 carreau

	dimensions	code article
NedZink NATUREL	400 x 600 mm	T4060



tabatières 2 carreaux

	dimensions	code article
NedZink NATUREL	500 x 700 mm	T5070
	600 x 800 mm	T6080



chatières de ventilation NedZink NOIR

	code article
Zinc patiné noir	CMN



Zinc patiné noir	CMNVP
------------------------	--------------

Option manchon réduction - CMNVPR

Surface de ventilation 85 cm². Equipée de grille anti-insecte et anti-neige poudreuse.

crochets d'échelles protection contre les oiseaux

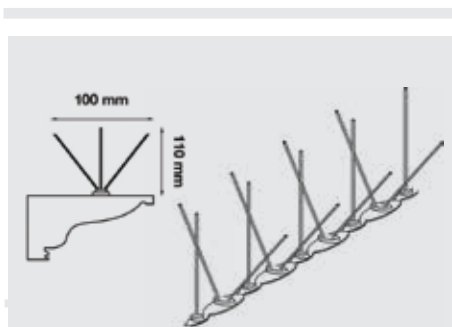


Vis fournie.

crochets d'échelles norme EN517

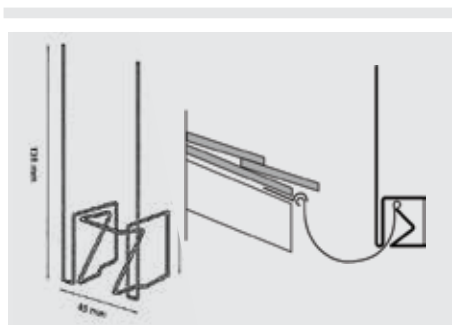
code article	
Galvanisé	CES
Galvanisé C	CESN

Galvanisé	CES25
Galvanisé C	CES25N



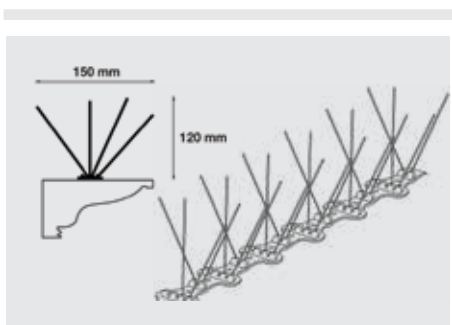
protections contre les oiseaux

APU2
<p>Largeur protégée : 10 cm Protection : pigeons Sa pose est simple et précise : par collage au silicone ; par vissage ou par clouage ; semelle en polycarbonate ; tige en acier inox haute résistance, qualité ressort.</p>



protections contre les oiseaux

APU3
<p>Evite que les oiseaux se posent sur votre gouttière avec bourrelet.</p>



protections contre les oiseaux

APU4
<p>Largeur protégée : 15 cm Protection : pigeons Sa pose est simple et précise : par collage au silicone ; par vissage ou par clouage ; semelle en polycarbonate ; tige en acier inox haute résistance, qualité ressort.</p>

protections contre la neige



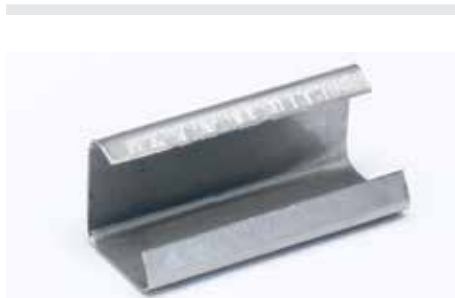
arrets de neige pour ardoises

AN



barrières à neige galva | 3m

BAN



barrières à neige | jonctions

BANR



barrières à neige | crochets pour ardoises

BANCA



barrières à neige | crochets pour tuiles

BANCT

Déni de responsabilité - Informations importantes pour les utilisateurs

Malgré tous les soins apportés à la réalisation de ce catalogue, NedZink sa décline toute responsabilité pour les oublis ou inexactitudes qui auraient pu s'y glisser. NedZink décline également toute responsabilité pour le contenu ou les conséquences de l'exploitation de ces informations. En outre, NedZink ne peut être tenu pour responsable des préjudices résultant de l'exploitation des informations de ce catalogue.

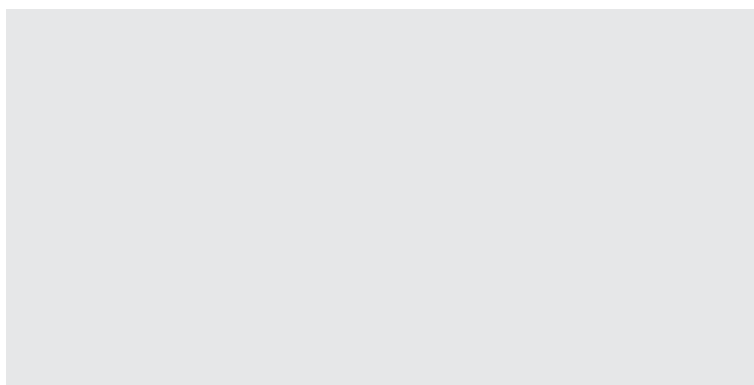
En outre, ce catalogue et les produits ou conseils y figurant peuvent faire l'objet de modifications sans préavis à chaque fois que NedZink sa le juge nécessaire. NedZink sa décline toute responsabilité pour les éventuelles conséquences, directes ou indirectes, de ces modifications.

Toutes les dimensions figurant dans ce catalogue sont fournies uniquement à titre indicatif.

NedZink sa décline toute responsabilité en cas de vice caché dans les matières premières.

NedZink sa homologue exclusivement les installations effectuées avec des produits NedZink sa. Dans un souci de qualité et de conformité aux règles de l'art et aux normes de sécurité, il est déconseillé d'utiliser les produits NedZink sa avec des produits d'autres fournisseurs. NedZink sa décline toute responsabilité en cas d'accident ou de préjudice résultant du non-respect de cette disposition.

Cachet du revendeur



NedZink SA • Avenue Jean Lenoir 14 • 1348 Ottignies (Louvain-la-Neuve) • Tél.: 010 45 27 27 • Fax: 010 45 33 62
E-mail: info@nedzink.be • www.nedzink.be • www.mopac.be