
BLACKBOOK²

mocopinus
LIVING. WOOD. IDEAS.

FASSADEN / FAÇADES

PREMIUM / X-TRA

Lignucolor ²¹ / Lignucolor ²³ / Lignuline ²¹ Deckend. Schützend. Schön. / Couvrant. Protecteur. Beau.	02
Lignucolor ²⁴ / Woodnova ²⁴ Schwer entflammbare Holzfassade. / Le bardage difficilement inflammable.	22
Alpincolor ¹⁰ / Alpingrav ¹⁰ / Alpinova ¹⁰ / Alpline ¹⁰ Natürliche Vergrauungsoptik. / L'apparence du grisaillement naturel.	30
Mattcolor ¹⁰ / Mattline ¹⁰ Holzlasuren in Naturoptik. / Mettre en avant la beauté naturelle du bois.	82

SPECIAL

Carboris Verbrannte Fassadenoptik. / Le bardage en bois brûlé.	94
Carboset ¹⁰ Karbonisierte, strukturierte und abgebürstete Oberfläche mit Holzlasur veredelt. Des surfaces brûlées, puis brossées et sublimes par une lasure pour bois.	112
Flam Leicht beflamnte Fassaden. / Bois flammé pour l'extérieur.	118
Durline Holzcharakter gut geschützt. / Protection et design.	120

CLASSIC

Larix / Larixron / Laritec / Douglason / Douglasron	126
---	-----

SONDERANFERTIGUNGEN / CRÉATIONS SUR MESURE

KEIM Special Mattgrav ¹⁰ / Lignosil Verano / Lignosil Color	152
ADLER Lignovit Platin	176
Remmers	180

UNTERSICHTSCHALUNG / SOUS-TOITURE

Lignuline ¹¹ / Woodline ²¹ / Finline ¹¹	182
--	-----

INNENAUSBAU / INTÉRIEURS

Decorplan ¹⁰ / Thermoantic / Norcapp ¹¹⁰ / Piceax	190
---	-----

TERRASSEN / TERRASSES

Larix / Pinutex	206
-----------------	-----

REZEPTION

RESTAURANT

DAS SCHERKE
WÄNDL
WÄNDL





Produkt / Produit
Lignucolor²¹

KSP 11 hf, 26x146 mm,
rot / rouge, sandgelb / jaune sable,
chromoxid / oxyde de chrome



G4R 10, 28,5x90 mm, F-0027 skandina-
vischrot / rouge scandinave

G2F 10, 22x145 mm,
rot / rouge, sandgelb / jaune sable,
chromoxid / oxyde de chrome

Nord. Fichte / Épicéa du Nord

Larix
KSP 10 hf, 26x146 mm
G2F 10, 21,5x90/140/190 mm
Sib. Lärche / Mélèze de Sibérie

Verleger / Poseur
Kurt Buck,
Baugesellschaft GmbH & Co. KG

Ort / Lieu
DE - Wernigerode OT Schierke,
Das SCHIERKE Harzresort am Brocken

Projektgröße / Superficie
ca. 4.000 m²

Fertigstellung / Réalisation
2017





Produkt / Produit

Lignucolor²³
diverse Farbtöne / différents coloris,
KSP 10 hf,
Nord. Fichte / Épicéa du Nord

Alpincolor¹⁰
V-1221 silbergrau / gris argent,
KSP 10 hf,
Sib. Lärche / Mélèze de Sibérie

Architekt / Architecte

Sigrid Rupf & Willibald Winkler, Ulm

Verleger / Poseur

H.A. Zimmerei und Montagebau
GmbH & Co. KG, Erbach

Ort / Lieu

DE - Erbach, Donauwinkel

Projektgröße / Superficie

4.700 m²

Fertigstellung / Réalisation

2009-2013



**Produkt / Produit**

Lignucolor²³
F-RAL 3003 rubinrot / rouge rubis,
KSP 10 hf, 26x145 mm,
Nord. Fichte / Épicéa du Nord

Ort / Lieu

DE - Suhl

Projektgröße / Superficie

180 m²

Fertigstellung / Réalisation

2012





Produkt / Produit

Lignucolor²³
F-0003 hellgrau / gris clair,
KSP 10 hf, 26x145 mm,
Nord. Fichte / Épicéa du Nord

Architekt / Architecte

MAX-Haus GmbH, Berlin

Bauunternehmen / Constructeur

MAX-Haus GmbH, Berlin

Ort / Lieu

DE - Heidesee OT Prieros

Projektgröße / Superficie

120 m²

Fertigstellung / Réalisation

2013





Produkt / Produit

Lignucolor²³
F-RAL 3003 rubinrot / rouge rubis,
KSP 10 hf, 26x145 mm,
Nord. Fichte / Épicéa du Nord

Ort / Lieu

DE - Suhl

Projektgröße / Superficie

230 m²

Fertigstellung / Réalisation

2012





Produkt / Produit

Lignucolor²³
G4R 10,
Nord. Fichte / Épicéa du Nord

Architekt / Architecte

MAX-Haus GmbH, Berlin

Bauunternehmen / Constructeur

MAX-Haus GmbH, Berlin

Ort / Lieu

DE - Eichwalde

Projektgröße / Superficie

123 m²

Fertigstellung / Réalisation

2012



presso e renter



THE



Produkt / Produit

Lignucolor²³
F-3384 gold / or,
CHR 11 hf, 19x145 mm,
CUB 10 hf 20,5x95 mm,
Nord. Fichte / Épicéa du Nord

Ort / Lieu

PT – Viseu, Bar The T

Projektgröße / Superficie

592 m²

Fertigstellung / Réalisation

2016





Produkt / Produit

Lignucolor²³
F-0003 hellgrau / gris clair,
CHR 11 hf, 19x145 mm,
Nord. Fichte / Épicéa du Nord

Verleger / Poseur

Dach- und Holzbau Suhl GmbH

Ort / Lieu

DE - Suhl

Projektgröße / Superficie

292 m²

Fertigstellung / Réalisation

2017



Gutschein
von
HOLZWART Proberg

Öffnungszeiten:
MO-FR 7 - 18 Uhr
SA 9 - 12 Uhr

Euro-
17,99
AKTION
AKTION
17,99



**Produkt / Produit**

Lignucolor²³
F-RAL 8008 olivbraun / brun olive,
CHR 11 hf, 19x145 mm,
Nord. Fichte / Épicéa du Nord

Lignuline²¹
F-RAL 8017 schokoladenbraun / brun
chocolat, FAS 00, 18,5x146 mm,
Nord. Fichte / Épicéa du Nord

Verleger / Poseur

Holzmarkt Freiberg

Ort / Lieu

DE - Freiberg, Holzmarkt Freiberg

Projektgröße / Superficie

280 m²

Fertigstellung / Réalisation

2019





Produkt / Produit

Lignuline²¹
F-RAL 9010 reinweiß / blanc pur,
KSP 00 hf, 26x146 mm,
Nord. Fichte / Épicéa du Nord

Architekt / Architecte

Severain Architekten, Wiesbaden

Verleger / Poseur

MG Zimmerei & Holzbau UG

Ort / Lieu

DE - Wiesbaden,
WIESBADENER GOLF CLUB e.V.

Projektgröße / Superficie

440 m²

Fertigstellung / Réalisation

2018



MAGASIN

ARTURS FISKHANDEL

FISKING

HERMETISERING

KONSERVERING & DISTRIBUTION

GRANKVISTS FISK

KORTE TURER & DAGSTURER

Arturs Hvalsafari

VARASTO

BÅTSERVICE

ROBÅTER - PEDALSÅT

JANSSONIN KALA
Purkitus & Jakola

JØRGENS BÅTTLEIE



Produkt / Produit

Lignucolor²⁴
 diverse Farbtöne / différents coloris,
 KSP 10 hf, 26x146 mm,
 KSP 11 hf, 26x146 mm
 Nord. Fichte / Épicéa du Nord



Lignucolor²¹
 diverse Farbtöne / différents coloris,
 KSP 10 hf, 26x146 mm,
 G2R 10, 22x145 mm,
 G2R 10, 22x80 mm
 Nord. Fichte / Épicéa du Nord

Lignucolor¹¹
 F-RAL 9010 reinweiß / blanc pur,
 G2R 10, 22x80 mm,
 Nord. Fichte / Épicéa du Nord

Verleger / Poseur

Holzbau Mingolla GmbH,
 Hohberg-Hofweier

Ort / Lieu

DE - Rust, Europa-Park

Projektgröße / Superficie

4.609 m²

Fertigstellung / Réalisation

2019





Produkt / Produit

Lignucolor²⁴
diverse Farbtöne / différents coloris,
KSP 10 hf, 26x145 mm,
Nord. Fichte / Épicéa du Nord

Ort / Lieu

DE - Rust, Europa-Park

Fertigstellung / Réalisation

2012





Produkt / Produit

Lignucolor²⁴
F-3332 eiche / chêne,
CUB 10 hf, 20,5x96 mm,
Nord. Fichte / Épicéa du Nord

Architekt / Architecte

KPC-Planungsgesellschaft, Berlin

Verleger / Poseur

Zimmerei Brummund, Mönkebude

Ort / Lieu

DE - Berlin

Projektgröße / Superficie

800 m²

Fertigstellung / Réalisation

2015





Produkt / Produit

Woodnova²⁴
FP-3686 eiche / chêne,
PAR 90, 32x96 mm,
Nord. Fichte / Épicéa du Nord,
microgeriffelt / micro-strié

Architekt / Architecte

nhp Neuwald Dulle PartG mbB
Architektur- und Ingenieurbüro,
Seevetal

Ort / Lieu

DE - Würzburg, Frauenlandetagen

Projektgröße / Superficie

2.055 m²

Fertigstellung / Réalisation

2019



15



Produkt / Produit

PINUFIX
Alpincolor¹⁰
V-1221 silbergrau / gris argent,
PAR 10 hf kr, 24x68 mm,

Architekt / Architecte

Gerhard Stierstorfer,
Dipl.-Ing.(FH) Architekt, Regensburg

Ort / Lieu

DE - Regensburg

Projektgröße / Superficie

ca. 300 m²

Fertigstellung / Réalisation

2013





Produkt / Produit

Alpincolor¹⁰
V-1221 silbergrau / gris argent,
PAR 10 (A15), 27,5x68 mm,
Sib. Lärche / Mélèze de Sibérie

Architekt / Architecte

kehl / kehl-mause architekten,
Billigheim-Ingenheim

Verleger / Poseur

Zimmerei Störmann GmbH,
Billigheim-Ingenheim

Ort / Lieu

DE - Billigheim-Ingenheim

Projektgröße / Superficie

350 m²

Fertigstellung / Réalisation

2018





Fotos © Anja Aicher

Produkt / Produit

Alpincolor¹⁰
V-1221 silbergrau / gris argent,
CUB 10 hf, 20,5x96 mm,
G4R 10; 21,5x218 mm,
Nord. Fichte / Épicéa du Nord

Architekt / Verleger

Aicher Holzbau GmbH & Co KG, Halfing

Ort / Lieu

DE - Halfing, Sozialwohnungen

Projektgröße / Superficie

580 m²

Fertigstellung / Réalisation

2016





Produkt / Produit

Alpincolor¹⁰
V-1221 silbergrau / gris argent,
PAR 10, 27,5x68 mm,
Sib. Lärche / Mélèze de Sibérie

Architekt / Architecte

Büro für Baukonstruktion
Jörg Heckenlaible, Urbach

Verleger / Poseur

Matthias Ziegler GmbH
Dach & Fassade, Urbach

Ort / Lieu

DE - Urbach

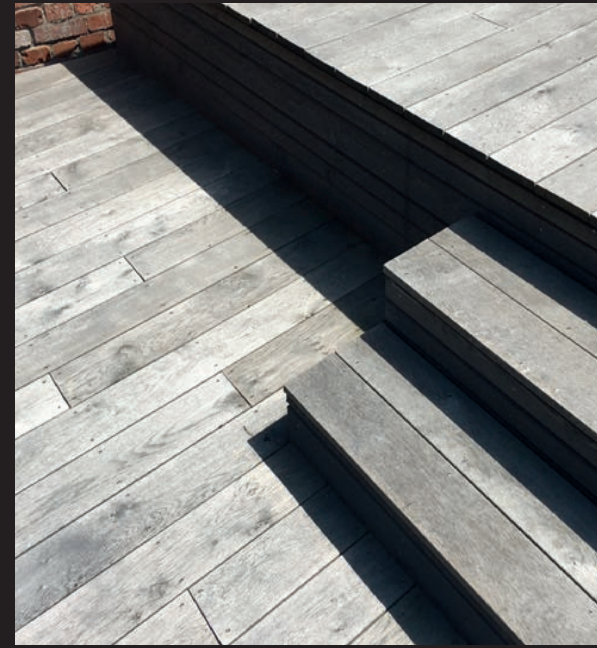
Projektgröße / Superficie

280 m²

Fertigstellung / Réalisation

2016





Produkt / Produit

Alpincolor¹⁰ - Fassade
V-1221 silbergrau / gris argent,
PAK 10, 27,5x68/115 mm,
Sib. Lärche / Mélèze de Sibérie

Apexline¹⁰ - Terrasse
H-3064 eichengrau / chêne gris,
G4R 00, 21x150 mm,
Europ. Eiche / Chêne européen

Architekt / Architecte

Olaf Goldmann, Bad Gandersheim

Verleger / Poseur

Zimmerei Sander GmbH, Delligsen

Ort / Lieu

DE - Delligsen

Projektgröße / Superficie

115 m²

Fertigstellung / Réalisation

2017





Produkt / Produit

Alpincolor¹⁰
V-1221 silbergrau / gris argent,
PAK 10, 27,5x68/115 mm,
Sib. Lärche / Mélèze de Sibérie

Verleger / Poseur

Zimmerei Sander GmbH, Delligsen

Ort / Lieu

DE - Delligsen

Projektgröße / Superficie

130 m²

Fertigstellung / Réalisation

2018





Produkt / Produit

Alpincolor¹⁰
V-1221 silbergrau / gris argent,
PAK 10, 27,5x68/115 mm,
Sib. Lärche / Mélèze de Sibérie

Verleger / Poseur

Zimmerei Sander GmbH, Delligsen

Ort / Lieu

DE - Delligsen

Projektgröße / Superficie

40 m²

Fertigstellung / Réalisation

2018





Produkt / Produit

Alpincolor¹⁰
V-1221 silbergrau / gris argent,
KSP 10 hf, 26x144 mm,
Sib. Lärche / Mélèze de Sibérie

Architekt / Architecte

Architekturbüro Rahl, Berlin

Bauunternehmen / Constructeur

MAX-Haus GmbH, Berlin

Ort / Lieu

DE - Berlin-Kladow

Projektgröße / Superficie

168 m²

Fertigstellung / Réalisation

2012



Villa
Silbenbogen



Produkt / Produit

Alpincolor¹⁰
V-1221 silbergrau / gris argent,
CUB 10 hf, 20,5x96 mm,
Nord. Fichte / Épicéa du Nord

Ort / Lieu

DE - Pürgen

Projektgröße / Superficie

54 m²

Fertigstellung / Réalisation

2013



Wohnung



Produkt / Produit

Alpincolor¹⁰
V-1221 silbergrau / gris argent,
RPR 10 wf
Wechselfalz / Lame à mi-bois,
19,5x120 mm,
Nord. Fichte / Épicéa du Nord

Verleger / Poseur

Zimmerei Rainer Erath GmbH,
Schwaigern

Ort / Lieu

DE - Ulm

Projektgröße / Superficie

1.440 m²

Fertigstellung / Réalisation

2016





Produkt / Produit

Alpincolor¹⁰
V-1221 silbergrau / gris argent,
RND 11 hf, 21x144 mm,
Sib. Lärche / Mélèze de Sibérie

Ort / Lieu

FR – Wissembourg

Fertigstellung / Réalisation

2014





Produkt / Produit

Alpingrav¹⁰
V-1221 silbergrau / gris argent,
RND 21 hf, 21x144 mm,
Sib. Lärche / Mélèze de Sibérie

Architekt / Architecte

Jan Henning Ipach,
Architekt BDA coido architects

Verleger / Poseur

C.H. Maack GmbH & Co. KG

Ort / Lieu

DE - Schleswig-Holstein

Projektgröße / Superficie

160 m²

Fertigstellung / Réalisation

2016





Produkt / Produit

Alpinova¹⁰
V-1221 silbergrau / gris argent,
G4F/G4F 90, 35x166 mm,
Europ. Douglasie / Douglas d'Europe,
microgeriffelt / micro-strié

Architekt / Architecte

Freie Architekten
Heinle, Wischer und Partner, Berlin

Verleger / Poseur

Gebr. Schneider GmbH & Co. KG

Ort / Lieu

DE - Berlin-Buch, Forschungsgebäude

Projektgröße / Superficie

3.800 m²

Fertigstellung / Réalisation

2018





Produkt / Produit

Alpinova¹⁰
V-1221 silbergrau / gris argent,
RHO 90 hf, 27x94 mm,
Sib. Lärche / Mélèze de Sibérie,
mikrogeriffelt / micro-strié

Verleger / Poseur

Zimmermeister Franz-Josef Hüske
GmbH & Co. KG, Rüthen

Ort / Lieu

DE - Rüthen

Projektgröße / Superficie

268 m²

Fertigstellung / Réalisation

2019

Geiger





Produkt / Produit

Alpinline¹⁰
V-1221 silbergrau / gris argent,
R3D 00 1n hf, 27/44x144 mm,
R3D 00 3n hf, 27x144 mm,
Sib. Lärche / Mélèze de Sibérie

Architekt / Architecte

Ott Architekten Partnerschaft mbB,
Augsburg, ottarchitekten.com

Ort / Lieu

DE - Waltenhofen

Projektgröße / Superficie

1.800 m²

Fertigstellung / Réalisation

2018





Produkt / Produit

Alpinline¹⁰
V-1221 silbergrau / gris argent,
R3D 00 1n hf, 27/44x144 mm,
R3D 00 3n hf, 27x144 mm,
Sib. Lärche / Mélèze de Sibérie

Architekt / Architecte

ar | plan, Kissing

Verleger / Poseur

Zimmerei Huber, Friedberg-Rohrbach

Ort / Lieu

DE - Augsburg

Projektgröße / Superficie

240 m²

Fertigstellung / Réalisation

2018





Produkt / Produit

Alpinline¹⁰
 V-1221 silbergrau / gris argent,
 R3D 00 1n hf, 27/44x144 mm
 R3D 00 3n hf, 27x144 mm
 Sib. Lärche / Mélèze de Sibérie

Architekt / Architecte

Jens Bergmann, Burg Stargard

Verleger / Poseur

BDP Baudenkmalspflege Prenzlau
 GmbH & Co. KG

Ort / Lieu

DE - Burg Stargard

Projektgröße / Superficie

98 m²

Fertigstellung / Réalisation

2018





Produkt / Produit

Alpinline¹⁰
V-1221 silbergrau / gris argent,
R3D 00 1n hf, 27/44x144 mm,
R3D 00 3n hf, 27x144 mm,
Sib. Lärche / Mélèze de Sibérie

Architekt / Architecte

Peter Schaller, Remchingen

Verleger / Poseur

Hagerholzbau GmbH,
Pfinztal Kleinsteinbach

Ort / Lieu

DE - Pfinztal

Projektgröße / Superficie

160 m²

Fertigstellung / Réalisation

2019





Produkt / Produit

Alpinline¹⁰
V-1221 silbergrau / gris argent,
R3D 00 1n hf, 27/44x144 mm,
R3D 00 3n hf, 27x144 mm,
Sib. Lärche / Mélèze de Sibérie

Architekt / Architecte

Erik Schufmann

Verleger / Poseur

Börrnert Zimmerei +
Holzbau GmbH & Co. KG,
Dippoldiswalde

Ort / Lieu

DE - Nähe Chemnitz

Projektgröße / Superficie

360 m²

Fertigstellung / Réalisation

2017





Produkt / Produit

Alpinline¹⁰
V-1221 silbergrau / gris argent,
R3D 00 1n hf, 27/44x144 mm,
Sib. Lärche / Mélèze de Sibérie

Architekt / Architecte

A2F Architekten, Berlin

Ort / Lieu

ISL (Island / Islande) – Keflavik

Projektgröße / Superficie

2.500 m²

Fertigstellung / Réalisation

2017





Produkt / Produit

Alpinline¹⁰
V-1221 silbergrau / gris argent,
R3D 00 1n hf, 27/44x144 mm,
R3D 00 3n hf, 27x144 mm,
Sib. Lärche / Mélèze de Sibérie

Architekt / Architecte

Rafe Maclean, Wanaka

Verleger / Poseur

Sean Anderson, Cromwell

Ort / Lieu

NZL (Neuseeland / Nouvelle-Zélande)
Hawea Flat (Wanaka)

Projektgröße / Superficie

590 m²

Fertigstellung / Réalisation

2019





Produkt / Produit

Alpinline¹⁰
V-1221 silbergrau / gris argent,
R3D 00 1n hf, 27/44x144 mm,
R3D 00 3n hf, 27x144 mm,
Sib. Lärche / Mélèze de Sibérie

Architekt / Architecte

BURKLE UND HAHNEMANN
ARCHITEKTEN
Freie Architekten und Stadtplaner GbR

Verleger / Poseur

Holzbau Siedler, Haigerloch

Ort / Lieu

DE - Plochingen,
Evangelischer Kindergarten Bühleiche

Projektgröße / Superficie

300 m²

Fertigstellung / Réalisation

2018





Produkt / Produit

Alpinline¹⁰
 V-1221 silbergrau / gris argent,
 R3D 00 1n hf, 27/44x144 mm,
 R3D 00 3n hf, 27x144 mm,
 RHO 00 d hf, 27x44 mm,
 Sib. Lärche / Mélèze de Sibérie

Architekt / Architecte

BRÜCH • KUNATH ARCHITEKTEN,
 Birkenwerder

Verleger / Poseur

Zimmerei & Holzbau Wittig,
 Neukirchen/Pleiß

Ort / Lieu

DE - Strausberg, Kita Zwergenland

Projektgröße / Superficie

860 m²

Fertigstellung / Réalisation

2019





Produkt / Produit

Alpinline¹⁰
V-1221 silbergrau / gris argent,
R3D 00 1n hf, 27/44x144 mm,
Sib. Lärche / Mélèze de Sibérie

Architekt / Architecte

Innoraum AG, 8500 Frauenfeld

Verleger / Poseur

BALTENSBERGER AG - Hochbau Tiefbau
Holzbau, Winterthur

Ort / Lieu

CH - Uesslingen,
Kindergarten Uesslingen-Buch

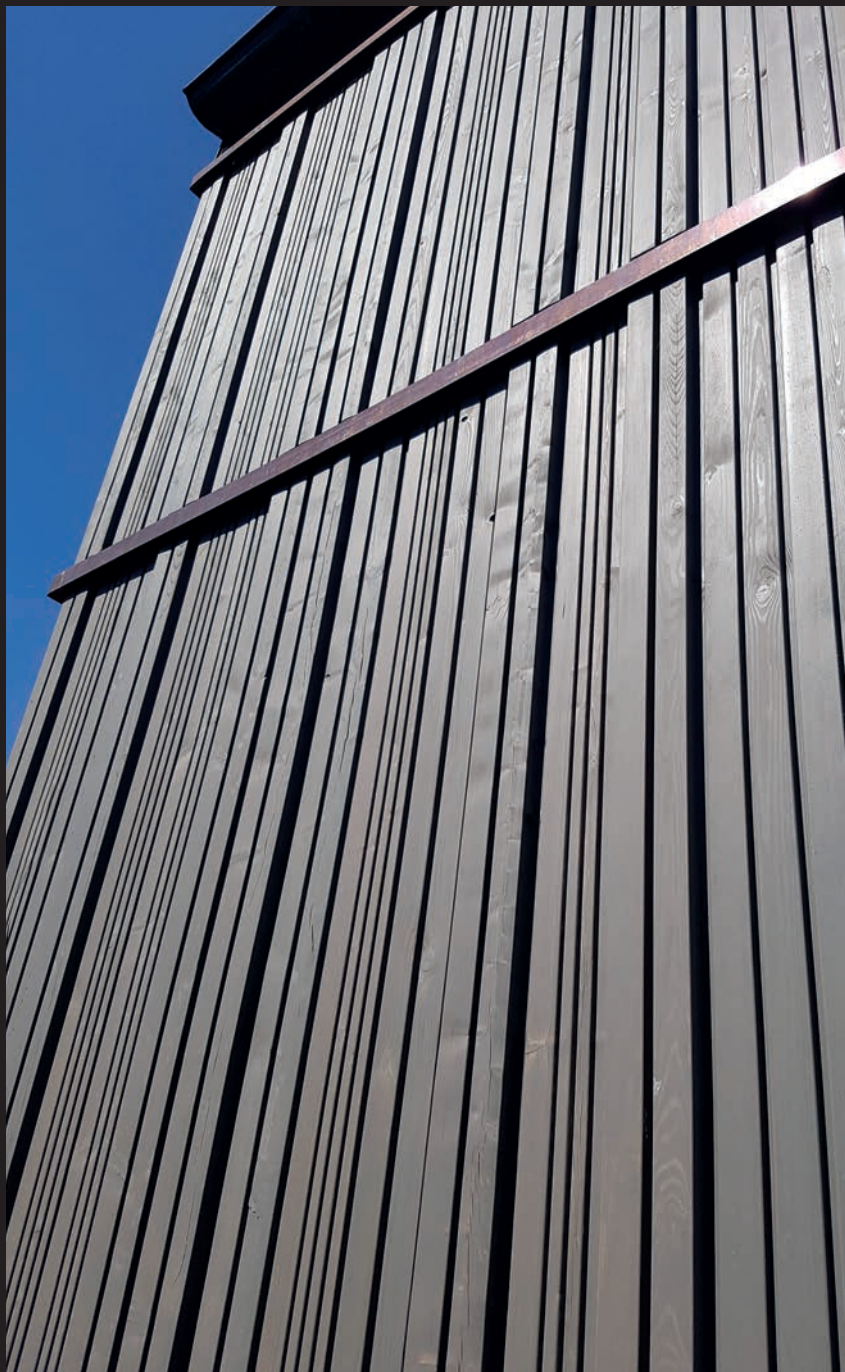
Projektgröße / Superficie

300 m²

Fertigstellung / Réalisation

2017





Produkt / Produit

Alpinline¹⁰
V-1221 silbergrau / gris argent,
R3D 00 1n hf, 27/44x144 mm,
R3D 00 3n hf, 27x144 mm,
Sib. Lärche / Mélèze de Sibérie

Architekt / Architecte

arc-studio carnevale architekten, Ulm

Verleger / Poseur

Eberhardt & Walter GmbH, Ulm

Ort / Lieu

DE - Ulm

Projektgröße / Superficie

84 m²

Fertigstellung / Réalisation

2018





Produkt / Produit

PINUFIX Alpinline¹⁰
V-1221 silbergrau / gris argent,
PAR 00 hf kr, 27x68 mm,
Sib. Lärche / Mélèze de Sibérie

Ort / Lieu

DE - Stade

Projektgröße / Superficie

70 m²

Fertigstellung / Réalisation

2014





Foto © Steffen Spitzner, Architektur RENTZSCH | ARCHITEKTEN Dresden

Produkt / Produit

PINUFIX Mattcolor¹⁰
 L-2108 ebenholz / ébène,
 L-2808 polargrau / gris polaire,
 L-3697 gelborange / orangé jaune,
 PAR 10 hf kr, 27x68 mm,
 Sib. Lärche / Mélèze de Sibérie

Lignuline¹⁰
 F-RAL 9005 schwarz / noir,
 R4R 00 n A15, 33x57 mm,
 Nord. Fichte / Épicéa du Nord

Architekt / Architecte

RENTZSCH | ARCHITEKTEN Dresden

Verleger / Poseur

LECHER DAECHER GmbH,
 Kolkwitz/Cottbus

Ort / Lieu

DE - Lübbenau,
 Integrations-AWO-Kindertagesstätte
 Wichtel

Projektgröße / Superficie

902 m²

Fertigstellung / Réalisation

2017



Foto © RENTZSCH | ARCHITEKTEN Dresden



EINWEIHUNG 27. JULI 2014



Produkt / Produit

Mattcolor¹⁰
 L-2415 grau / gris,
 G2R 10, 19x120 mm,
 Nord. Fichte / Épicéa du Nord

L-3288 mango / mangue,
 L-3287 abendrot / rouge soleil couchant,
 G2R 10, 19,5x95 mm,
 Nord. Fichte / Épicéa du Nord

Alpincolor¹⁰
 V-1221 silbergrau / gris argent,
 G2R 10, 19x145 mm,
 Nord. Fichte / Épicéa du Nord

Architekt / Architecte

element-5 GbR
 u. homfeld + s. schwarz,
 freie architekten - beratende ingenieure,
 Karlsruhe

Verleger / Poseur

DKD Das komplette Dach GmbH,
 Ettlingen

Ort / Lieu

DE - Karlsruhe,
 Kath. Kindergarten St. Georg

Projektgröße / Superficie

570 m²

Fertigstellung / Réalisation

2014





LEITSCH

holzbau

Besucher

Leitsch

**Produkt / Produit**

Mattcolor¹⁰
L-2957 schiefergrau / gris ardoise,
L-2956 tundragrau / gris tundra,
L-2955 vulkangrau / gris volcan,
G2R 10, 22x95/120/145 mm;
Nord. Fichte / Épicéa du Nord

Architekt / Architecte

Holzbau Leitsch, Langenpreising

Verleger / Poseur

Holzbau Leitsch, Langenpreising

Ort / Lieu

DE - Langenpreising

Projektgröße / Superficie

470 m²

Fertigstellung / Réalisation

2017





Produkt / Produit

Mattcolor¹⁰
L-3595 schiefergrau / gris ardoise
K4K 10, 48x56 mm
Weißtanne / Sapin

Architekt / Architecte

Dohle + Lohse Architekten

Verleger / Poseur

Ing.-Holzbau Krogmann GmbH

Ort / Lieu

DE - Hamburg

Projektgröße / Superficie

1.300 m²

Fertigstellung / Réalisation

2017





Produkt / Produit

Mattcolor¹⁰
L-2803 braungrau / gris brun,
PAR 10, 27 x 68 mm,
Sib. Lärche / Mélèze de Sibérie

Architekt / Architecte

Seidel Architekten und Generalplaner
GmbH

Ort / Lieu

DE - Ulm

Projektgröße / Superficie

200 m²

Fertigstellung / Réalisation

2010



VILLA
CLAY
SENIORENRESIDENZ VILLA CLAY
Clayallee 222 Str. • Telefon: 030-311 40 22 21 • www.villaclay.de



Produkt / Produit

PINUFIX Mattline¹⁰
L-2955 vulkangrau / gris volcan,
PAR 00 hf kr, 27x68 mm,
Sib. Lärche / Mélèze de Sibérie

Architekt / Architecte

Architekt Klaus Kammerer,
Farbberatung Margarete Klusemann

Verleger / Poseur

Zimmerei Brummund

Ort / Lieu

DE - Berlin, Seniorenresidenz Villa Clay

Projektgröße / Superficie

870 m²

Fertigstellung / Réalisation

2017





Produkt / Produit

Carboris
G2R 00, 30x92/105/118 mm,
40x92/105/118 mm,
Sib. Lärche / Mélèze de Sibérie

Architekt / Architecte

Deadline Architekten, Berlin

Ort / Lieu

DE - Berlin

Projektgröße / Superficie

1.700 m²

Fertigstellung / Réalisation

2017





Fotos © Jozsef Kovacs

Produkt / Produit

Carboris
G2F 00, 21x90/115/140 mm,
Douglasie / Douglas

Architekt / Architecte

illiz architektur GmbH, Zürich

Ort / Lieu

CH - Rorschacherberg, Feuerwehr Depot

Projektgröße / Superficie

700 m²

Fertigstellung / Réalisation

2019

La permission de Midi

Entrée



Entrée

Menu du jour
12:00 - 14:00
- Salade de tomates
- Salade de légumes
- Œuf à la coque
- Pain de campagne
- Fromage de chèvre



Produkt / Produit

Carboris
RHO 01 hf, 21x122 mm,
Europ. Douglasie / Douglas d'Europe

Architekt / Architecte

GUILHEM KRAWCZYK

Verleger / Poseur

Vray Bois Diffusion

Ort / Lieu

FR - L'Étrat, Café - Restaurant
La permission de Midi

Projektgröße / Superficie

334 m²

Fertigstellung / Réalisation

2019





Produkt / Produit
Carboris
FAS 00, 18,5x146 mm,
Nord. Fichte / Épicéa du Nord

Architekt / Architecte
Albert & Tietz, München

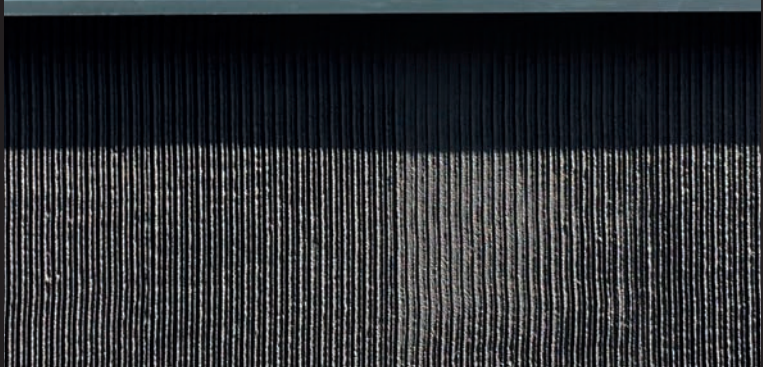
Verleger / Poseur
Thumann Holzbau, Hausheim

Ort / Lieu
DE - Eysölden

Projektgröße / Superficie
200 m²

Fertigstellung / Réalisation
2019





Produkt / Produit

Carboris
FAS 00, 18,5x146 mm,
Nord. Fichte / Épicéa du Nord

Architekt / Architecte

Transstruktura - Architektur, Stadt, Objekt,
Berlin

Verleger / Poseur

Holzsysteme Guhn GmbH,
Königs Wusterhausen

Ort / Lieu

DE - Schulzendorf

Projektgröße / Superficie

115 m²

Fertigstellung / Réalisation

2019



 materio



Produkt / Produit

Carboris
R3D 00 1n hf, 27x144 mm,
G4R 00, 20,5x165 mm,
Sib. Lärche / Mélèze de Sibérie

Bauträger / Promoteur immobilier

materio GmbH, Soest

Ort / Lieu

DE - Soest, materio GmbH

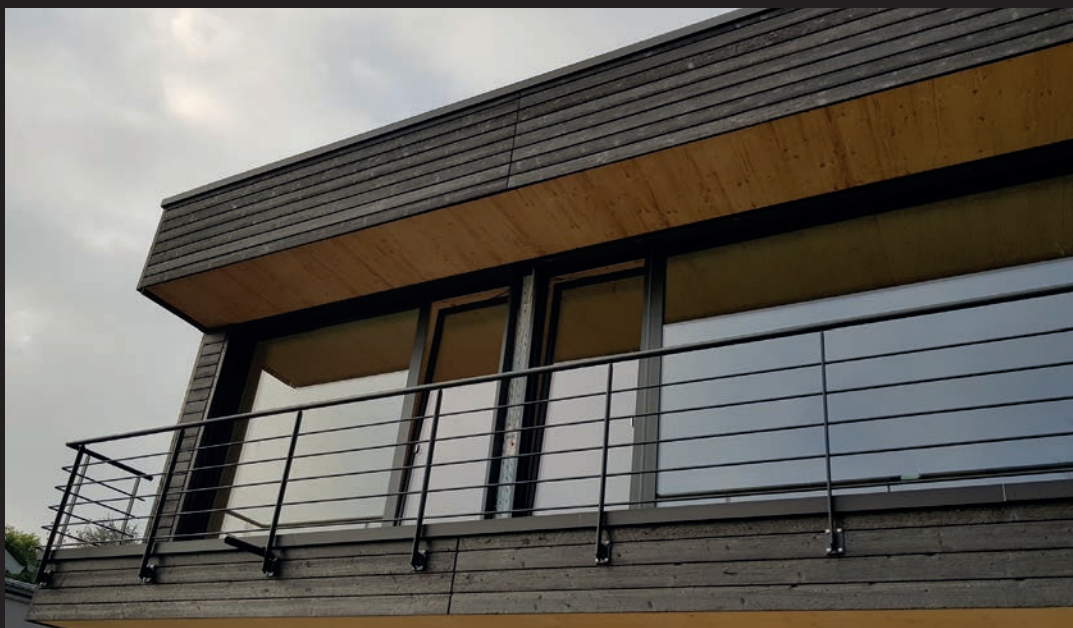
Projektgröße / Superficie

522 m²

Fertigstellung / Réalisation

2019





Produkt / Produit

Carboris
RND 20 hf, 21x144 mm,
Nord. Fichte / Épicéa du Nord

Architekt / Architecte

Architekten Müller GmbH

Verleger / Poseur

Joachim Kömen
A-Konzepthaus GmbH, Badem

Ort / Lieu

DE - Trierweiler

Projektgröße / Superficie

165 m²

Fertigstellung / Réalisation

2018





Produkt / Produit

Carboris
UPR 00, 27x43/93/143 mm,
Europ. Douglasie / Douglas d'Europe

Architekt / Architecte

Susanne Duhme-Spilker

Verleger / Poseur

Vogt & Bischoff, Edewecht

Ort / Lieu

DE - Bad Zwischenahn

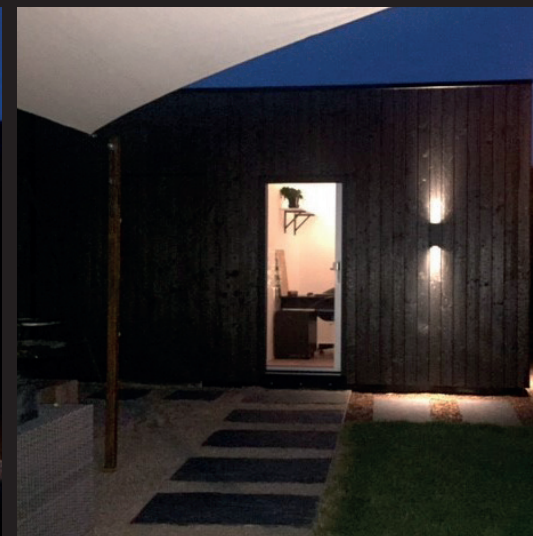
Projektgröße / Superficie

410 m²

Fertigstellung / Réalisation

2017





Produkt / Produit

Carboris
RHO 01 hf, 21x144 mm,
Europ. Douglasie / Douglas d'Europe

Ort / Lieu

BE - Faymonville

Projektgröße / Superficie

26 m²

Fertigstellung / Réalisation

2018





Produkt / Produit

Carboset¹⁰
L-2036 nussbaum / noyer,
G2R 00, 21x68/90/140 mm,
Europ. Douglasie / Douglas d'Europe

Architekt / Architecte

sturm+schmidt architekten
partnerschaft mbB, Seligenporten

Verleger / Poseur

Zimmerei Erich Fruth, Velburg

Ort / Lieu

DE - Pyrbaum-Seligenporten

Projektgröße / Superficie

266 m²

Fertigstellung / Réalisation

2019





Produkt / Produit

Carboset¹⁰
L-2036 nussbaum / noyer,
G2R 00, 21x68/90/140 mm,
Nord. Fichte / Épicéa du Nord

Architekt / Architecte

hicker architekten BDA, Friedberg

Verleger / Poseur

Zimmerei Huber, Friedberg-Rohrbach

Ort / Lieu

DE - Friedberg-Rohrbach

Fertigstellung / Réalisation

2019





Produkt / Produit

Carboset¹⁰
L-2036 nussbaum / noyer,
RHO/FAS 00 hf, 25,5x94 mm,
Europ. Douglasie / Douglas d'Europe

Verleger / Poseur

Gottschalk Holzbau GmbH,
Rosengarten OT - Nenndorf

Ort / Lieu

DE - Rosengarten

Projektgröße / Superficie

180 m²

Fertigstellung / Réalisation

2019





Produkt / Produit

Flam
PAK 00 A30, 20x90 mm,
Europ. Douglasie / Douglas d'Europe

Architekt / Architecte

PA GmbH Pätzold Architekten, Berlin

Ort / Lieu

DE - Berlin

Projektgröße / Superficie

620 m²

Fertigstellung / Réalisation

2017





Produkt / Produit

Durline
K-0002 braun / marron,
RHO 00 d hf, 27x144 mm,
Nord. Fichte / Épicéa du Nord

Ort / Lieu

FR - Wissembourg

Projektgröße / Superficie

120 m²

Fertigstellung / Réalisation

2013





Produkt / Produit

Durline
K-0002 braun / marron,
R3D 00 1n hf, 44x144 mm,
Nord. Fichte / Épicéa du Nord

Alpinline¹⁰
V-1221 silbergrau / gris argent,
R3D 00 1n hf, 27/44x144 mm,
R3D 00 3n hf, 27x144 mm,
Sib. Lärche / Mélèze de Sibérie

Ort / Lieu

FR - Le Bourget du Lac, Restaurant
Lamartine

Projektgröße / Superficie

242 m²

Fertigstellung / Réalisation

2017





Produkt / Produit

Durline
K-0003 grau / gris,
R3D 00 1n hf, 27/44x144 mm,
R3D 00 3n hf, 27x144 mm,
Nord. Fichte / Épicéa du Nord

Ort / Lieu

FR - Andrézieux-Bouthéon

Projektgröße / Superficie

670 m²

Fertigstellung / Réalisation

2018





Produkt / Produit

Larix
R3D 00 1n hf, 27x144 mm,
Sib. Lärche / Mélèze de Sibérie

Architekt / Architecte

Holger Vicent Architekturbüro,
Berlin-Adlershof

Verleger / Poseur

Zimmerei & Dachbau Lehmann GmbH,
Hennickendorf

Ort / Lieu

DE - Hennickendorf

Projektgröße / Superficie

484 m²

Fertigstellung / Réalisation

2019



WIR FREUEN
UNS
DAVID
NINA
NOAH
FLORA ANWALIESE





Produkt / Produit

PINUFIX Larix
PAR 00 hf kr, 27 x 68 mm,
Sib. Lärche / Mélèze de Sibérie

Architekt / Architecte

Dipl.-Ing. Marc Recksiek, Herford

Verleger / Poseur

maßwerk Holzbau GmbH, Bielefeld-Brake

Ort / Lieu

DE - Herford, Kita Hops

Projektgröße / Superficie

135 m²

Fertigstellung / Réalisation

2012





Produkt / Produit

PINUFIX Larix
PAR 00 hf kr (A15), 27x68 mm,
Sib. Lärche / Mélèze de Sibérie

Architekt / Architecte

Ruhsam + Ullrich
Architekten Ingenieure GmbH, Dresden

Verleger / Poseur

Zimmerei und Holzbau Marco Göbel,
Klingenberg

Ort / Lieu

DE - Ruppendorf, Turnhalle

Projektgröße / Superficie

344 m²

Fertigstellung / Réalisation

2015





Produkt / Produit

Larix
R3D 00 1n hf, 27x144 mm,
Sib. Lärche / Mélèze de Sibérie

Architekt / Architecte

Rinsdorf Ströcker Architekten GmbH,
Lippstadt

Bauträger / Promoteur immobilier

materio GmbH, Soest

Ort / Lieu

DE - Soest, St. Patrokli Kindergarten

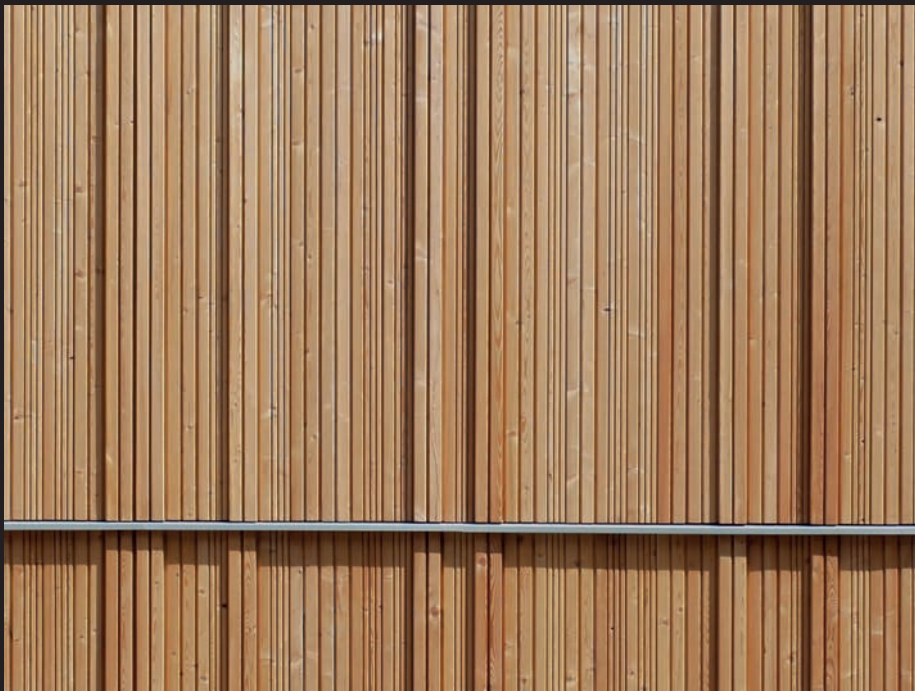
Projektgröße / Superficie

900 m²

Fertigstellung / Réalisation

2017





Produkt / Produit

Larix
R3D 00 1n hf, 27 / 44x144 mm,
R3D 00 3n hf, 27x144 mm,
Sib. Lärche / Méléze de Sibérie

Architekt / Architecte

Stefan Bublak, Stadtbauamt Korbach,
Mitarbeiter: Sandra Deutschendorf,
Katrin Schnepf, Roland Beck

Verleger / Poseur

Heinrich Wiegand Zimmerei und Holzbau,
Korbach

Ort / Lieu

DE - Korbach, Stadtverwaltung Korbach

Projektgröße / Superficie

230 m²

Fertigstellung / Réalisation

2018





Produkt / Produit

Larix
R3D 00 1n hf, 27/44x144 mm,
R3D 00 3n hf, 27x144 mm,
Sib. Lärche / Mélèze de Sibérie

**Planung und Ausführung /
Conception et réalisation**

wohnbehagen GmbH & Co. KG,
Gescher-Hochmoor

Ort / Lieu

DE - Lüdinghausen

Projektgröße / Superficie

195 m²

Fertigstellung / Réalisation

2019






FERIENDORF
 WASSERKUPPE




FERIENDORF
 WASSERKUPPE



Produkt / Produit

Larix
 RHO 00 hf, 27x94 mm,
 Sib. Lärche / Mélèze de Sibérie

Architekt / Architecte

Gensler Architekten, Ebersburg/Weyhers

Verleger / Poseur

Michael Pfeffermann Zimmerei,
 36124 Eichenzell

Ort / Lieu

DE - Gersfeld, Feriendorf Wasserkuppe

Fertigstellung / Réalisation

2019





Produkt / Produit

Larix
R4R 00, 44x44/68 mm,
Sib. Lärche / Mélèze de Sibérie

Ort / Lieu

FR - Donnheim

Projektgröße / Superficie

1700 m²

Fertigstellung / Réalisation

2015



RILA SPA & POOL

R RECEPTION

BASE

APRES-SKI-HOT DRINKS-COCKTAILS

THE TERRACE LOUNGE • BAR

HOTEL RILA
CASINO INTERNATIONAL





Produkt / Produit

Larix
 Beschichtung mit Fremdfabrikat / traité
 avec une finition d'une autre marque
 PAR 00, 21x90 mm,
 G4R, 26x140 mm,
 Sib. Lärche / Mélèze de Sibérie

Architekt / Architecte

Andrey Velinov, Vista Point

Ort / Lieu

BGR (Bulgarien/ Bulgarie) – Borovets

Projektgröße / Superficie

880 m²

Fertigstellung / Réalisation

2016



**Produkt / Produit**

Larixron
R3D 90 1n hf, 27/44x144 mm,
R3D 90 3n hf, 27x144 mm,
Sib. Lärche / Mélèze de Sibérie,
microgeriffelt / micro-striée

Architekt / Architecte

Creaplan Metzler GmbH, Bläichach

Verleger / Poseur

Probst Pascal - Rund ums Bauen,
Burgberg im Allgäu

Ort / Lieu

DE - Fischen-Langenwang,
Hotel Frohsinn

Projektgröße / Superficie

391 m²

Fertigstellung / Réalisation

2018





Produkt / Produit

Laritec
Beschichtung mit Fremdfabrikat / traité
avec une finition d'une autre marque
PAR 20, 27x68 mm,
Sib. Lärche / Mélèze de Sibérie
strukturiert / brossé

Verleger / Poseur

MALHA GmbH,
Großharthau OT Seeligstadt

Ort / Lieu

DE - Dürröhrsdorf-Dittersbach

Projektgröße / Superficie

108 m²

Fertigstellung / Réalisation

2019





Produkt / Produit

Douglason
KSP 10 hf, 26x144 mm,
Europ. Douglasie / Douglas d'Europe
feingesägt / scié fin

Larixon
CHR 10 hf, 19x144 mm
Sib. Lärche / Mélèze de Sibérie
feingesägt / scié fin

Alpincolor¹⁰
V-1221 silbergrau / gris argent,
CHR 10 hf, 19x144 mm
Sib. Lärche / Mélèze de Sibérie
feingesägt / scié fin

Architekt / Architecte

Ladehoff Architekturbüro GmbH
Holt & Nicolaisen GmbH & Co. KG

Verleger / Poseur

Zimmerei Elwardt GmbH, Bordesholm

Ort / Lieu

DE - Heiligenhafen, Hotel BRETTERBUDE

Projektgröße / Superficie

1.900 m²

Fertigstellung / Réalisation

2016





Produkt / Produit

Douglasron,
RPR 90 wf hf, 21x143 mm,
RHO 90 wf hf, 21x143 mm,
Europ. Douglasie / Douglas d'Europe,
microgeriffelt / micro-striée

Generalplaner / Agenceur général
schäferwenningerprojekt GmbH, Berlin

Verleger / Poseur
HU-Holzunion GmbH,
Rotenburg (Wümme)

Ort / Lieu
DE - Berlin, Lynarstraße

Projektgröße / Superficie
3.007 m²

Fertigstellung / Réalisation
2018





Produkt / Produit

Mattgrav¹⁰
 KEIM Lignosil®-Verano 4880,
 APR 21, 19x143 mm,
 Nord. Fichte Thermo / Épicéa du Nord
 thermo-traité

Architekt / Architecte

ANSSP Architekten mbB -
 Naeve Schroff Schäfer

Ort / Lieu

DE - Leutkirch, Center Parcs

Projektgröße / Superficie

150.000 m²

Fertigstellung / Réalisation

2018





Produkt / Produit

KEIM Lignosil Verano 4890 / 4825,
PAR 20, 26x145/160/170 mm,
Europ. Douglasie / Douglas d'Europe
strukturiert / brossé

Architekt / Architecte

Staab Architekten, Berlin: LPH 1 – 4, 5
(Leitdetails), Qualitätssicherung
Georg Regelbach Architekten,
Marktheidenfeld: LPH 5
(Werkplanung) und LPH 6 – 8

Verleger / Poseur

HolzVogel GmbH, Obertheres

Ort / Lieu

DE - Marktheidenfeld, St. Kilian-Schule
Sonderpädagogisches Förderzentrum

Projektgröße / Superficie

900 m²

Fertigstellung / Réalisation

2017





Produkt / Produit

KEIM Lignosil Verano 4870
PAR 10, 21,5x68, 22x95mm,
Tanne keilverzinkt / Sapin abouté

Architekt / Architecte

Dr. Katrina Obert, Türkheim

Verleger / Poseur

Zimmerei & Holzhausbau Stiegeler,
86480 Waltenhausen

Ort / Lieu

DE - Türkheim

Projektgröße / Superficie

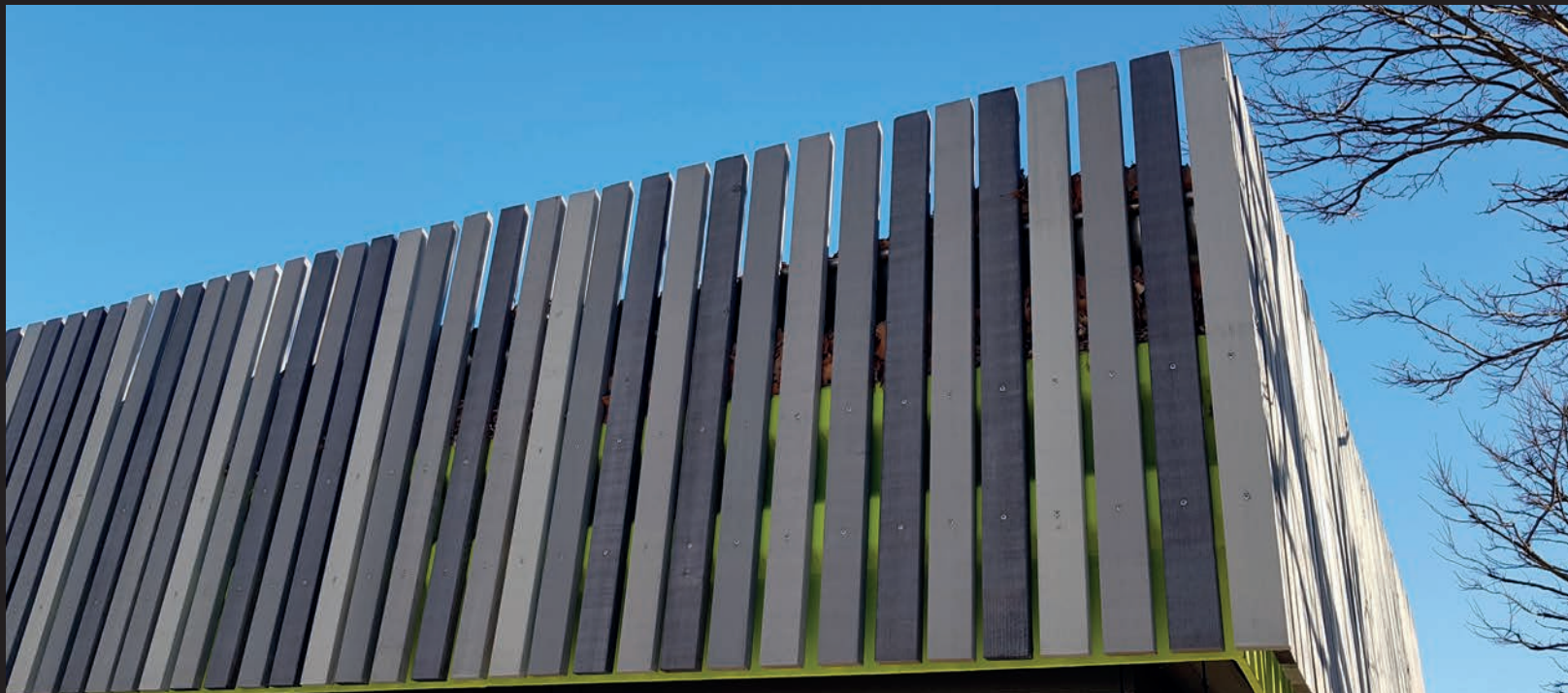
285 m²

Fertigstellung / Réalisation

2017



Kindergarten
Lasset die Kinder zu mir kommen



Produkt / Produit

KEIM LignoSil Verano
4890 / 4861 / 4880 / 4870,
R2F 10, 21,5x65 mm,
Tanne keilverzinkt / Sapin abouté

Architekt / Architecte

netzwerkarchitekten GmbH, Darmstadt

Verleger / Poseur

Klemens Ott GmbH, Miltenberg

Bauherr / Maître d'ouvrage

Wissenschaftsstadt Darmstadt

Ort / Lieu

DE - Darmstadt, Kita am Ruthsenbach

Projektgröße / Superficie

400 m²

Fertigstellung / Réalisation

2017





Produkt / Produit

KEIM Lignosil Verano 4861,
R2R 00, 55x27 mm, PAR 00, 39x60 mm,
Sib. Lärche / Mélèze de Sibérie

Architekt / Architecte

Neumann & Heinsdorff Architekten,
München

Verleger / Poseur

Zimmerei Wutz, Gaimersheim

Ort / Lieu

DE - Gaimersheim,
Kindergarten St. Michael

Projektgröße / Superficie

630 m²

Fertigstellung / Réalisation

2017



**BERG BRAUEREI
ULRICH ZIMMERMANN**

SUDHA

BOT



Produkt / Produit

KEIM Lignosil Verano 4890,
PAR 10, 27,5x68 mm,
Sib. Lärche / Mélèze de Sibérie

Architekt / Architecte

Ingenieur-Büro Helmut Lederer,
Geiselhöring

Verleger / Poseur

Betz Holzbau GmbH, Ehingen-Berg

Ort / Lieu

DE - Ehingen-Berg,
Berg Brauerei Ulrich Zimmermann

Projektgröße / Superficie

100 m²

Fertigstellung / Réalisation

2019





Produkt / Produit
KEIM Lignosil Verano 4890,
PAR 10, 21,5x68 mm,
Weisstanne / Sapin blanc

Ort / Lieu
BE - Honsfeld

Projektgröße / Superficie
130 m²

Fertigstellung / Réalisation
2018





Produkt / Produit

KEIM Lignosil Verano 4825,
R4K 10, 28x57 / 58x57 mm,

Architekt / Architecte

goldbrunner + hrycyk
architekten und stadtplaner PartmbB

Verleger / Poseur

Hofbauer Holzbau GmbH & Co. KG

Ort / Lieu

DE - Neustadt an der Donau

Projektgröße / Superficie

440 m²

Fertigstellung / Réalisation

2018





Produkt / Produit

KEIM Lignosil Verano 4875,
R3D 00 1n hf, 27/44x144 mm,
R3D 00 3n hf, 27x144 mm,
Nord. Fichte / Épicéa du Nord

Architekt / Architecte

Weber + Hummel
Architekten Partnerschaft mbB,
Stuttgart

Verleger / Poseur

Schrapp & Salzgeber GmbH & Co. KG,
Illertissen

Ort / Lieu

DE - Illertissen

Projektgröße / Superficie

280 m²

Fertigstellung / Réalisation

2018





Fotos © Markus Guhl, Architektur fotografie, Kermerstr. 22B in Stuttgart

Produkt / Produit

KEIM Lignosil Verano 4861,
R3D 00 1n hf, 27/44x144 mm,
R3D 00 3n hf, 27x144 mm,
Sib. Lärche / Mélèze de Sibérie

Architekt / Architecte

Graf Architekten GmbH, Burgthann

Ort / Lieu

DE - Feucht, Kinderhaus Lieblingsplatz

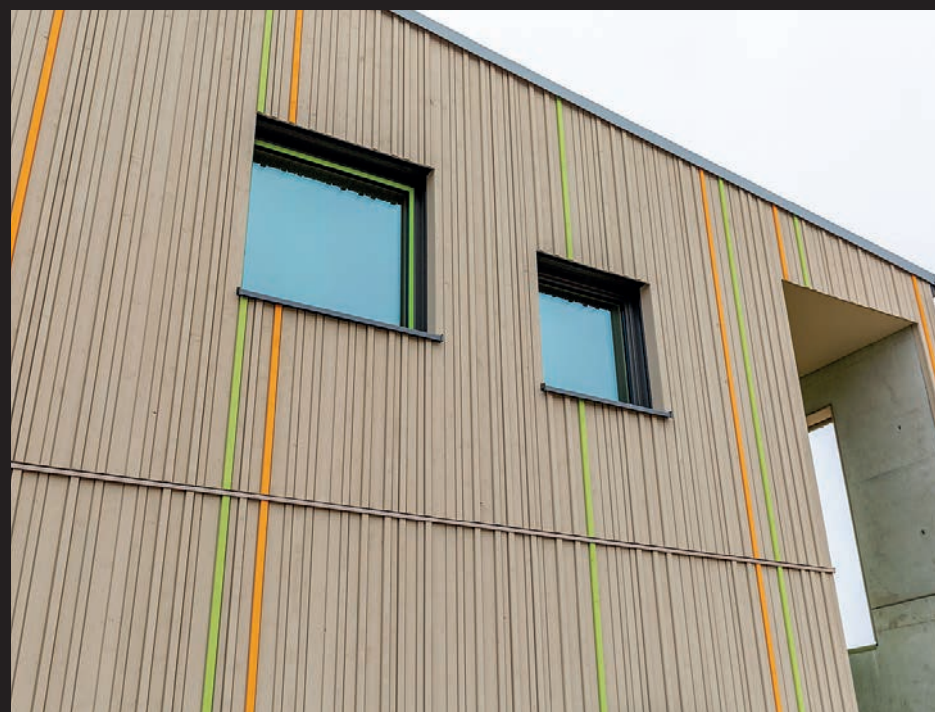
Projektgröße / Superficie

1.142 m²

Fertigstellung / Réalisation

2019





Produkt / Produit

KEIM LignoSil Color
RPR 10 hf, 28/40x69 mm,
22x96/121 mm,
Nord. Fichte / Épicéa du Nord

Architekt / Architecte

3+architekten
glogger.müller.blasi und
Stadtplaner PartG mbB, Augsburg

Verleger / Poseur

Schreinerei Thomas Günther,
Zusmarshausen

Ort / Lieu

DE – Zusmarshausen

Projektgröße / Superficie

1.650 m²

Fertigstellung / Réalisation

2018

MAX-HOLZ
SYSTEMTECHNIK GMBH

MAX-HAUS
innovativ ■ ökologisch ■ regional



Produkt / Produit

KEIM Lignosil Color
9003 / 9011 S / 9550,
G4R 10, 22x95/120/145 mm

Architekt / Architecte

Tom Klingbeil

Bauunternehmen / Constructeur

MAX-Haus GmbH, Berlin

Ort / Lieu

DE - Marienwerder OT Ruhlsdorf

Projektgröße / Superficie

1.200 m²

Fertigstellung / Réalisation

2016





Produkt / Produit

Adler Lignovit Platin silver,
RHO 00 d hf, 27x144 mm,
Nord. Fichte / Épicéa du Nord

Architekt / Architecte

architekturagentur, Stuttgart

Verleger / Poseur

Adolf Niethammer GmbH & Co. KG,
Jettingen

Ort / Lieu

DE - Stuttgart, MaxAcht

Projektgröße / Superficie

650 m²

Fertigstellung / Réalisation

2019





Produkt / Produit

Adler Lignovit Platin
53292 achatgrau / gris agate,
G4R 10, 21x65/95/120/140 mm,
Tanne KVZ / Sapin

Architekt / Architecte

Seidl Kern Architekten, Fahrenzhausen

Verleger / Poseur

Zimmerei Heigl, Schweitenkirchen

Ort / Lieu

DE - Garching

Projektgröße / Superficie

300 m²

Fertigstellung / Réalisation

2018



KULTURZENTRUM E-WERK

FLICK-WERK



Produkt / Produit

Remmers Mattnova¹⁰
 HK-REM 2252 ebenholz / ébène,
 R2F 90, 39x40/58/80 mm,
 Nord. Fichte / Épicéa du Nord

Architekt / Architecte

Markus gentner Architekten & Roland
 bachmann Architekten, Nürnberg

Verleger / Poseur

Karl Kohl Kalchsreuth GmbH & Co. KG

Ort / Lieu

DE - Erlangen, Jugendzentrum

Projektgröße / Superficie

700 m²

Fertigstellung / Réalisation

2016





Produkt / Produit

Lignuline¹¹
F-0007 reinweiß / blanc,
G2R 00, 21,5x92 mm,
Nord. Fichte / Épicéa du Nord

Architekt / Architecte

ott_architekten Partnerschaft mbB,
Laichingen, www.architekten-ott.de

Verleger / Poseur

Holzbau Windmüller GmbH & Co. KG,
Nellingen

Ort / Lieu

DE - Berghülen, Aussegnungshalle

Projektgröße / Superficie

465 m²

Fertigstellung / Réalisation

2018



Bad Harzburg

5

5

6

3

4



Produkt / Produit

Lignuline¹¹
 F-RAL 7035 lichtgrau / gris lumière,
 RPR/HNF 00, 24x121 mm,
 Nord. Fichte / Épicéa du Nord

Verleger / Poseur

Dachdeckerei Hübler und Glatz GmbH,
 Seesen

Ort / Lieu

DE - Bad Harzburg, Bahnhof

Projektgröße / Superficie

2.418 m²

Fertigstellung / Réalisation

2017





Produkt / Produit

Woodline²¹
FP-0000 farblos / incolore,
G4K/TVN 00, 20,5x128 mm,
AKK/TVN 00 kr7, 21x68/90/115 mm,
Sib. Lärche / Mélèze de Sibérie

Architekt / Architecte

asp Architekten GmbH, Stuttgart

Verleger / Poseur

Lindner AG, Arnstorf

Ort / Lieu

DE - Postbauer-Heng, Dreifeldsporthalle

Projektgröße / Superficie

2.851 m²

Fertigstellung / Réalisation

2016





Produkt / Produit

Finline¹¹
W-2421 edelweiss,
UPR 00, 45,5x136 mm, 18,5x132 mm,

Ort / Lieu

FR

Projektgröße / Superficie

200 m²

Fertigstellung / Réalisation

2015





Produkt / Produit

Decorplan¹⁰
W-2421 edelweiss,
UPR 00, 45,5x136 mm, 18,5x132 mm,

Ort / Lieu

FR

Projektgröße / Superficie

200 m²

Fertigstellung / Réalisation

2015





Fotos © Henrik Morlock

Produkt / Produit

Thermoantic
 HNF 41 fk,
 Nord. Fichte / Épicéa du Nord,
 Thermo gehackt / Thermo éclaté

Ort / Lieu

DE - Baden-Baden, Geroldsauer Mühle

Fertigstellung / Réalisation

2015





Produkt / Produit

Thermoantic
Beschichtung mit Fremdfabrikat / traité
avec une finition d'une autre marque
HNF 41 fk, 20,5x239 mm,
Nord. Fichte / Épicéa du Nord,
Thermo gehackt / Thermo éclaté

Verleger / Poseur

Tischlerei Wiechers, Nieheim

Ort / Lieu

DE - Nieheim, Gaststätte H²

Fertigstellung / Réalisation

2017





Produkt / Produit

Thermoantic
HNF 41 fk, 20,5x167/192/239 mm,
Nord. Fichte / Épicéa du Nord,
Thermo gehackt / Thermo éclaté

Ort / Lieu

FR - Wissembourg, Hôtel Restaurant –
AU MOULIN DE LA WALK

Fertigstellung / Réalisation

2012



Echter Charakter.
Starker Boden.





Produkt / Produit

Piceax
FAS 41 fe, 21x195 mm,
Nord. Fichte / Épicéa du Nord

Verleger / Poseur

HOLZ BECK Holzhandel - Tischlerei,
Apolda

Ort / Lieu

DE - Apolda,
HOLZ BECK Holzhandel - Tischlerei

Projektgröße / Superficie

35 m²

Fertigstellung / Réalisation

2019





Produkt / Produit

Norcapp¹¹⁰
 B-1979 polargrau / gris polaire,
 FAS 21 fe, 21x195 mm,
 Nord. Fichte / Épicéa du Nord

Architekt / Architecte

Alexandre Rochat, Menuiserie -
 Rénovation - Transformation,
 Architecture d'intérieur

Verleger / Poseur

Alexandre Rochat, Menuiserie -
 Rénovation - Transformation,
 Architecture d'intérieur

Ort / Lieu

CH - Pully, East Side Restaurant

Projektgröße / Superficie

67 m²

Fertigstellung / Réalisation

2019



ROY TEAM

MARCAN
windsor
SEATTLE

club

Ca



Produkt / Produit

Norcapp¹¹⁰
 B-1980 eisbergweiß / blanc iceberg,
 FAS 21 fe, 21x195 mm,
 Nord. Fichte / Épicéa du Nord

Ort / Lieu

DE - Osnabrück, L&T Lengermann &
 Trieschmann GmbH & Co. KG

Projektgröße / Superficie

95 m²

Fertigstellung / Réalisation

2015





Produkt / Produit

Piceax
FAS 41 fe, 21x195 mm,
Nord. Fichte / Épicéa du Nord,
gehackt / éclaté

Architekt / Architecte

Gensler Architekten, Ebersburg / Weyhers

Verleger / Poseur

Michael Pfeffermann Zimmerei,
36124 Eichenzell

Ort / Lieu

DE - Gersfeld, Feriendorf Wasserkuppe

Fertigstellung / Réalisation

2019





Produkt / Produit

Larix
G4R 00, 26,5x140 mm,
Sib. Lärche / Mélèze de Sibérie

Verleger / Poseur

Zimmerei Stahl, Senden

Ort / Lieu

DE - Ulm

Projektgröße / Superficie

30 m²

Fertigstellung / Réalisation

2018





Produkt / Produit

Larix
PAR 00, 27x68 mm,
Sib. Lärche / Mélèze de Sibérie

Ort / Lieu

DE - Pürgen

Projektgröße / Superficie

45 m²

Fertigstellung / Réalisation

2018





Produkt / Produit
PINUTEX Larix
TRM 00, 70x330 mm,
Sib. Lärche / Mélèze de Sibérie

Verleger / Poseur
Bläuer Holzbau AG, Sissach

Ort / Lieu
CH - Bubendorf

Projektgröße / Superficie
25 m²

Fertigstellung / Réalisation
2018





Produkt / Produit
PINUTEX Larix
TRM 00, 70x330 mm,
Sib. Lärche / Mélèze de Sibérie

Ort / Lieu
DE - Neu-Ulm

Projektgröße / Superficie
24 m²

Fertigstellung / Réalisation
2016





Produkt / Produit
PINUTEX Larix
TRM 00, 70x330 mm,
Sib. Lärche / Mélèze de Sibérie

Ort / Lieu
DE - Brandenburg

Projektgröße / Superficie
26 m²

Fertigstellung / Réalisation
2017

© MOCOPINUS • Stand 10/2019 • Art.-Nr.: M-5058 • Holzarten und Farbtöne können drucktechnisch etwas abweichen. • Änderungen vorbehalten.

MOCOPINUS GmbH & Co. KG

Hauptverwaltung

Heuweg 3
D-89079 Ulm
Tel.: +49 731 165-0
Fax: +49 731 165-215

Werk Karlsruhe

Südliche Uferstraße 3
D-76189 Karlsruhe
Tel.: +49 721 9595-0
Fax: +49 721 9595-100

Werk Ammelshain

Bauhofstraße 1
D-04683 Naunhof Ammelshain
Tel.: +49 34293 518-0
Fax: +49 34293 518-23

info@mocopinus.com
www.mocopinus.com

▶ **ONLINE-SHOP**
www.mocopinus-shop.com

mocopinus

LIVING. WOOD. IDEAS.