



MULTIPANEL[®]

Choisissez une alternative moderne aux carreaux



Présentation de

La collection

« CARRELAGE »

Sommaire

- 1 Introduction
- 5 La collection « Carrelage »
- 23 La collection « Neutrals »
- 35 La collection « Premium »
- 41 La collection « Classic »
- 47 Les panneaux Smooth
- 53 Accessoires
- 54 Les revêtements de sol « Click »



Valmasino Marble
La collection « Carrelage »

Pebble Grey
La collection « Neutrals »



White Terrazzo
La collection « Carrelage »

Dove Grey
La collection « Neutrals »

Des solutions élégantes pour *des salles de bains magnifiques*

Aménagez de superbes espaces en utilisant les panneaux muraux étanches pour salle de bain Multipanel. Une technique haut de gamme et moderne pour décorer votre salle de bain. Nos magnifiques gammes de panneaux muraux se déclinent dans un éventail de formats et de finitions, dont le marbre, la pierre et le bois. Vous disposerez ainsi d'un large choix de modèles pour salles de bain, de formes et dimensions différentes.

Hydrolock®, c'est notre système d'installation unique à rainure et languette pour assembler les panneaux sans utiliser de profilés. Le résultat ? Des murs lisses, étanches et aux joints presque invisibles, qui restent impeccables des années durant.

Pourquoi choisir Multipanel®?



Facile à nettoyer



Complètement étanche



Rapide et facile à installer



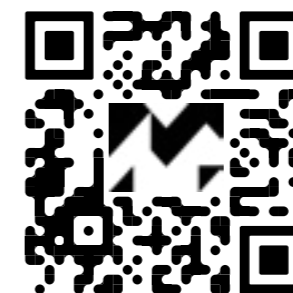
Garanti 30 ans



Joint sans raccord avec Hydrolock®



Peut être installé sur de vieux carrelages



Rendez-vous sur notre site Internet www.multipanel.be pour agencer votre nouvelle salle de bain et commander des échantillons.

Contribuer à la protection de nos forêts pour l'avenir

La qualité, la fiabilité et la responsabilité environnementale sont des valeurs que nous défendons avec force afin de veiller à ce que nos produits répondent aux normes strictes que nous fixons, tant pour nos clients que pour notre environnement.

Notre engagement en matière de responsabilité environnementale est reconnu par nos certifications de chaîne de contrôle du Forest Stewardship Council® (FSC® C128180) et du Programme de reconnaissance des certifications forestières (Programme for the Endorsement of Forest Certification, PEFC). Cette démarche vise à garantir que le bois que nous utilisons provient de forêts gérées de manière responsable et que nos produits finis sont conformes aux normes écologiques, sociales et économiques mondialement reconnues.

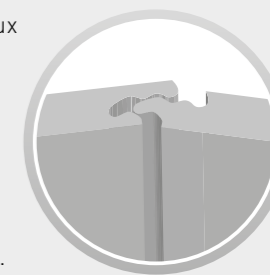
Ces certifications et attributions font partie d'un programme évolutif d'initiatives environnementales et durables dans le cadre de nos processus de fabrication et de notre démarche en matière de design, notamment :

- la diminution de la consommation d'énergie dans les transports par l'approvisionnement en matériaux fabriqués en Europe ;
- le recyclage de 99 % des déchets postproduction en matériaux de biomasse et autres composants, réduisant les mises en décharge et contribuant à une plus grande participation à l'économie circulaire ;
- la garantie que nos panneaux sont recyclables à 100 % ;
- la fabrication en Europe pour limiter notre empreinte carbone ;
- Garantie de 30 ans sur nos collections Carrelages, Neutrals, Premium et Classic ;



Hydrolock® pour des murs magnifiques et continus

Nous avons créé Hydrolock® pour optimiser l'impact visuel de nos panneaux muraux. Conçu avec précision, la connexion Hydrolock® vous permet d'assembler les panneaux les uns aux autres, sans utiliser de joints intermédiaires, pour créer une surface murale lisse et étanche, aux joints pratiquement invisibles.



Notre connexion Hydrolock® forme un joint discret et étanche, sans l'utilisation de profils. Les panneaux avec connexion Hydrolock® peuvent également très bien être utilisés sur des surfaces murales inégales.

Les panneaux sont disponibles en plusieurs largeurs pour faciliter l'installation ;

- 2.400 x 598 mm (Hydrolock)
- 2.400 x 1.200 mm (Hydrolock)
- 2.400 x 1.200 mm (bord plat)

Le joint Hydrolock réduit la surface finie de 18 mm, c'est-à-dire que 2.400 mm x 1.200 mm deviennent 2.400 x 1.182 mm.

598 1.200

NOUVEAUTÉS

La collection « **CARRELAGE** »

Découvrez la collection Carrelage: le panneau mural durable effet carrelage, fabriqué en Europe et certifié par le Forest Stewardship Council® (FSC® C128180).

La gamme Carrelage? C'est une gamme d'apparence identique à celle de carreaux traditionnels, mais dotée des remarquables performances de nos panneaux. Avec de magnifiques teintes unies, des marbres époustouflants et des minéraux éclatants, la gamme Carrelage présente une palette originale et actuelle destinée à compléter une gamme d'équipements de salle de bain, du noir contemporain au chrome élégant en passant par le satin chic.

La gamme Carrelage ajoute à la gamme Multipanel une nouvelle dimension tout en ayant les mêmes caractéristiques et avantages que les gammes Premium, Neutrals et Classic: une pose rapide, sans joint et un entretien réduit. Et pour une sérénité totale, vous bénéficiez de notre garantie de 30 ans.

Ressemble à du carrelage, mais avec les avantages d'un panneau.



Facile à nettoyer



Complètement étanche



Rapide et facile à installer



Garanti 30 ans



Joint sans raccord avec Hydrolock®



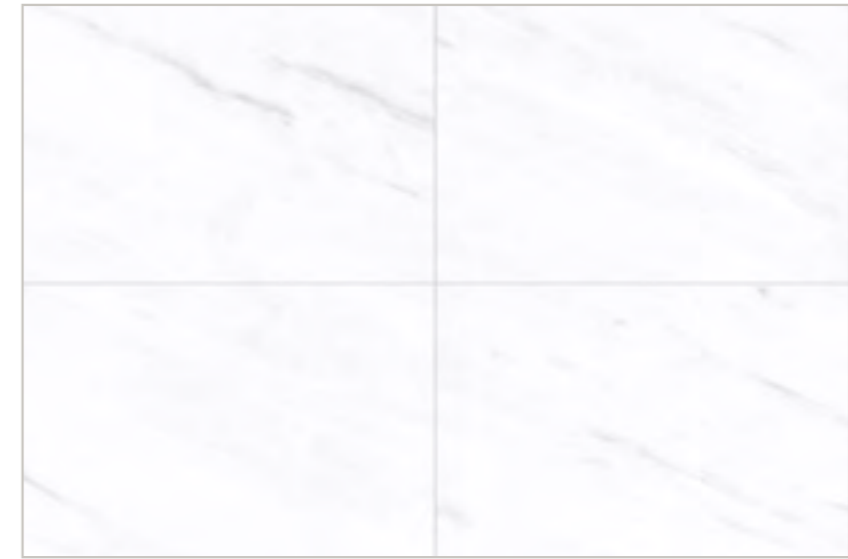
Peut être installé sur de vieux carrelages





White Mineral
La collection « Carrelage »

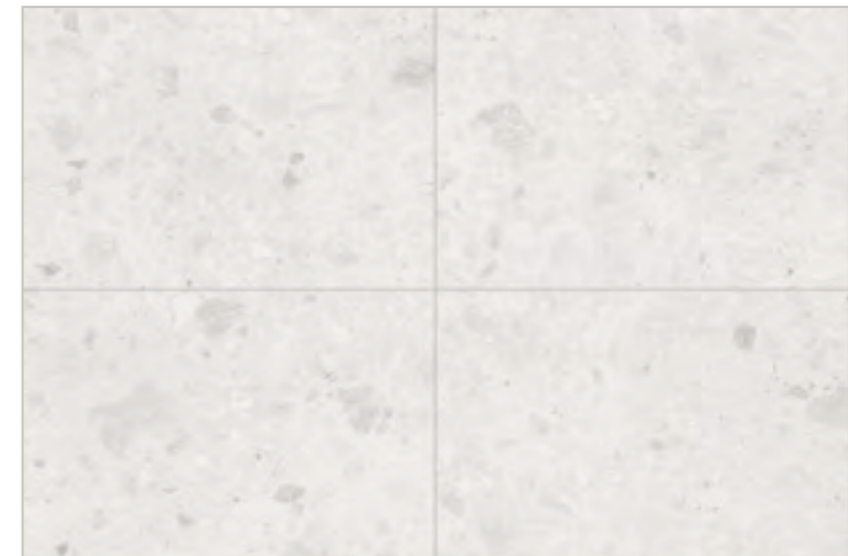
Marbre



Levanto Marble — un motif en marbre blanc somptueux pour une intensité et une variation de nuances allant du gris à un léger rose carné.



Valmasino Marble — un motif en marbre gris clair pour un décor ponctué de nuances de gris et de blanc.



White Terrazzo — un Terrazzo élégant et tendance avec une base blanche et des nuances de gris pâle. Seul ou combiné avec le Grey Dove de notre collection Neutrals.

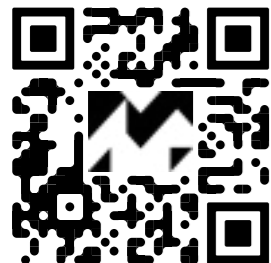
La collection « **CARRELAGE** »

Si vous aimez le charme des carreaux classiques, mais que vous êtes fatigué de devoir entretenir les joints, la gamme Carrelage de Multipanel répond à vos attentes.

Au moyen de la toute dernière technologie de fabrication, nous gravons une magnifique ligne de joint gris pâle de 2,5 mm dans nos décors de la gamme Carrelage, afin de créer un splendide effet carrelage avec une précision laser. Pose facile, nettoyage simple et entretien aisé, au contraire des carreaux classiques qui nécessitent un nettoyage rigoureux.

Les carreaux ont un format de 580 mm x 400 mm, des dimensions pensées pour maximiser leur impact visuel, quelle que soit la taille de la salle de bain.

Pour une salle de bain à effet carrelage facile à entretenir, durable et splendide, optez pour la nouvelle collection Carrelage Multipanel.



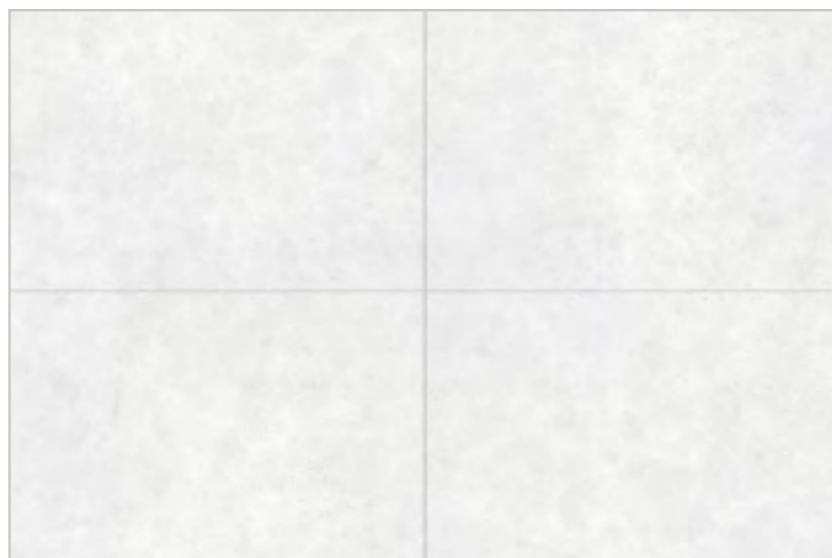
Scannez-moi

Pour voir cette gamme en ligne

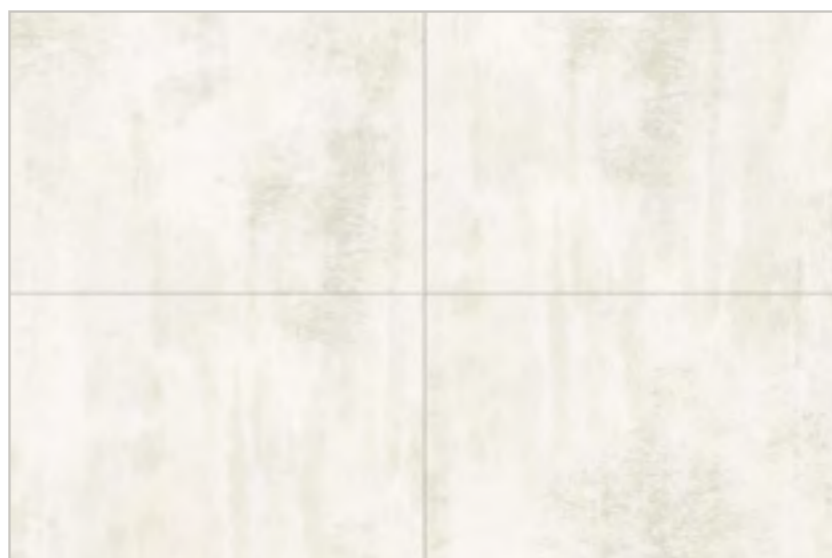
Mineral



Grey Mineral — une variation de gris foncé qui combine les qualités de différents matériaux, comme le béton, le granit et le quartz.

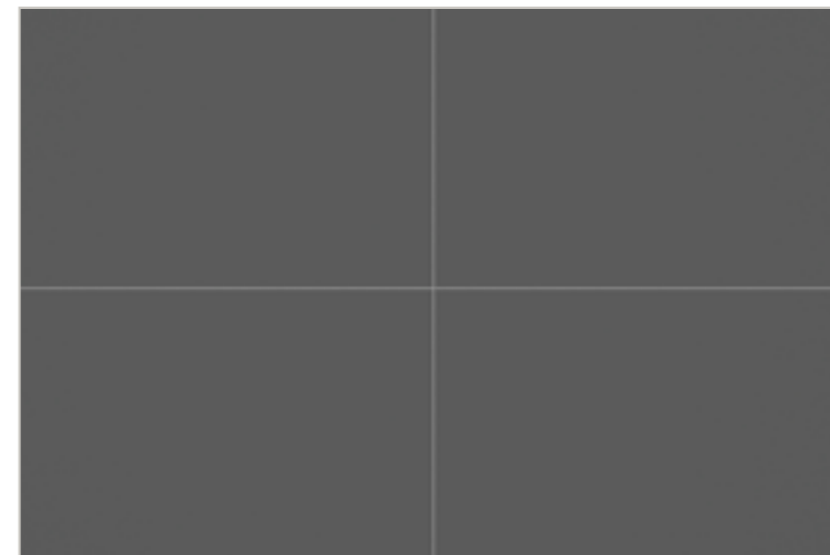


White Mineral — à l'instar de Grey Mineral, un gris blanc pâle/foncé qui combine les qualités de différents matériaux, comme le béton, le granit et le quartz.

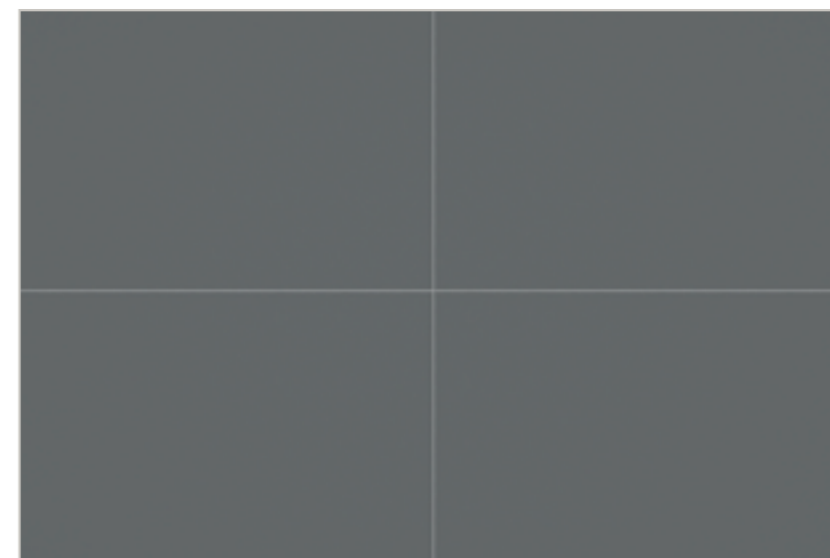


White Gypsum — un motif à l'image d'un béton agrémenté de blanc. La texture minérale du plâtre et la nuance des teintes pâles pour une application idéale dans toutes les pièces de la maison.

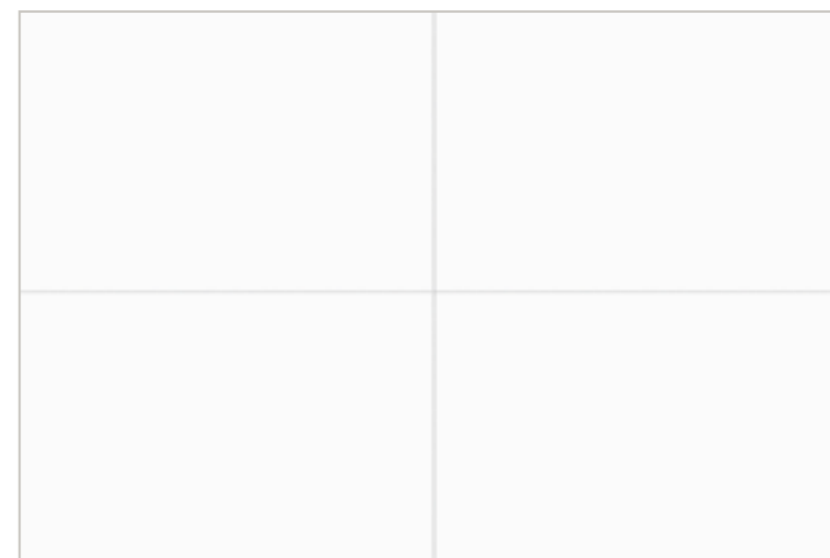
Coloris



Dust Grey — un motif gris froid moyen. Cette couleur neutre mate est idéale en solo ou en combinaison avec Alpine White.



Monument Grey — un motif gris brillant mat à fond bleu idéal en solo ou en combinaison avec Alpine White.



Alpine White — un motif blanc neutre et moderne parfait pour un rendu impeccable. Un style épuré pour une combinaison parfaite avec Dust Grey ou Monument Grey.



Valmasino Marble
La collection « Carrelage »



White Terrazzo
La collection « Carrelage »



White Gypsum
La collection « Carrelage »



Monument Grey
La collection « Carrelage »

Alpine White
La collection « Carrelage »

Aspen Oak
Les revêtements de sol « Click »



Dust Grey
La collection « Carrelage »

Dove Grey
La collection « Neutrals »

Aspen Oak
Les revêtements de sol « Click »



Grey Mineral
La collection « Carrelage »

White Mineral
La collection « Carrelage »

La collection « Carrelage »:

Marble

Ces carreaux marbrés offrent chacun une belle déclinaison de nuances, du gris du Valmasino aux marbrures cristallines du Levanto, en passant par le Terrazzo vif, le tout avec une belle finition satinée.



Levanto Marble

MT812



Valmasino Marble

MT074

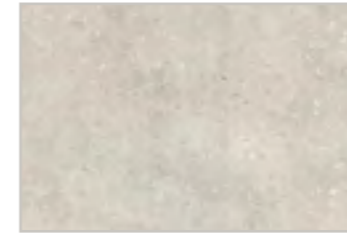


White Terrazzo

MT020

Mineral

Une combinaison des qualités de différents matériaux, comme le béton, le granit et le quartz, avec une finition veloutée agréable.



White Mineral

MT486



White Gypsum

MT637



Grey Mineral

MT487

Coloris

Des teintes franches et pleine d'audace pour une palette neutre et puissante. À utiliser seule ou en combinaison. La finition mate et lisse suit les tendances actuelles.



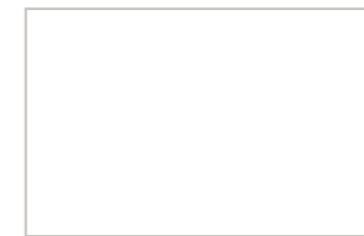
Dust Grey

MT732



Monument Grey

MT780



Alpine White

MT1100



Les panneaux de la gamme Carrelage ont une largeur de 598 mm et sont tous équipés de notre système Hydrolock®. Veuillez noter que la pose du système Hydrolock® réduit la surface terminée de 18 mm, autrement dit, l'on passe de 2400 mm x 598 mm à 2400 mm x 580 mm. La dimension des carreaux est de 580 mm x 400 mm. Ligne de coulis de 2,5 mm.

Découvrez
La collection « Neutrals »

Le partenaire idéal pour mettre vos murs en valeur.

Trouvez le juste équilibre entre l'audace de nos panneaux muraux et la subtilité de notre collection « Neutrals ». Un équilibre délicat de tons neutres ; cette gamme évoque des murs peints avec une finition lisse comme une coquille d'œuf et est conçue pour s'associer parfaitement à nos collections « Carrelage » « Premium » et « Classic ».

Ces nuances fonctionnent tout aussi bien seules pour un look minimaliste et contemporain.



Facile à nettoyer



Complètement étanche



Rapide et facile à installer



Garanti 30 ans



Joint sans raccord avec Hydrolock®



Peut être installé sur de vieux carrelages



Valmasino Marble
La collection « Carrelage »

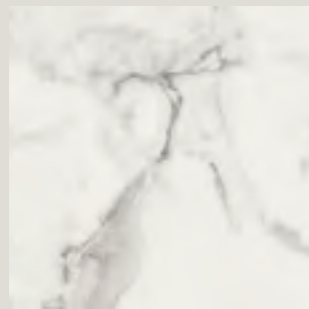
Pebble Grey
La collection « Neutrals »

Comment personnaliser la Collection « Neutrals »

Associez les panneaux muraux originaux de nos collections « Carrelage », « Premium » et « Classic » avec les tons subtils de la collection « Neutrals » pour créer un design de salle de bains unique qui vous ressemble.

Nous avons sélectionné quelques-uns de nos accords préférés pour vous aider à vous lancer.

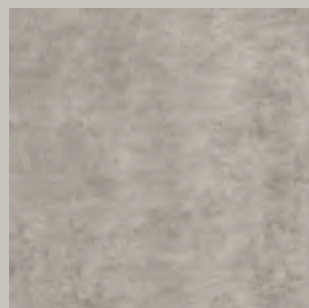
Jetez un coup d'œil à nos favoris



Dove Grey



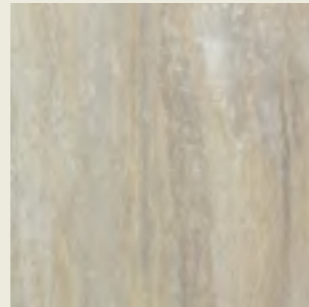
Calacatta Marble



Pebble Grey



Concrete Elements



Creamy White



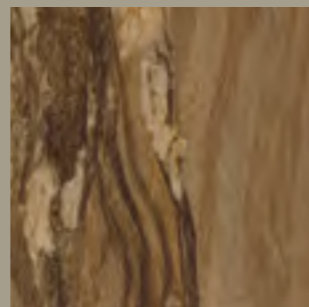
Jupiter Silver



Parchment



Salvaged Planked Elm



Clay



Dolce Macchiato

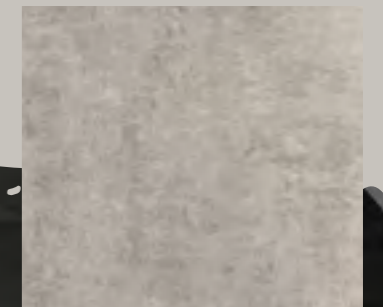
Créez votre propre design en utilisant le *planificateur de salle de bains*
sur www.multipanel.be/badkamer-planner/



Pebble Grey

associé avec

Concrete Elements



Urban Graphite Grey

Les revêtements de sol « Click »

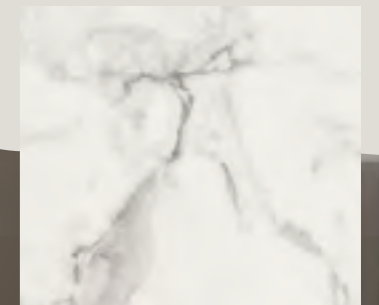


Aspen Oak
Les revêtements de sol « Click »

Dove Grey

associé avec

Calacatta Marble

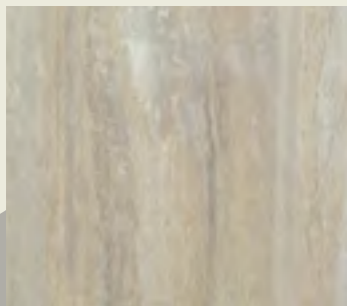




Creamy White

associé avec

Jupiter Silver



Parchment

associé avec

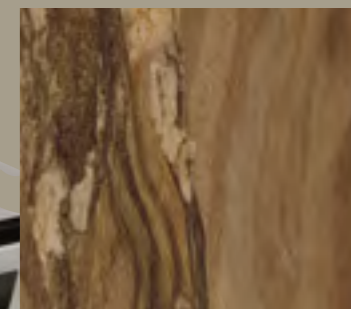
Salvaged Planked Elm



Clay

associé avec

Dolce Macchiato



La collection « Neutrals »

Guide de style

Étape 1: Commencez par choisir votre décor préféré parmi les collections « Carrelage », « Premium » et « Classic ».

Étape 2: Choisissez une couleur de la collection « Neutrals » à combiner avec votre décor mural (vous trouverez nos favoris sur la page ci-contre)

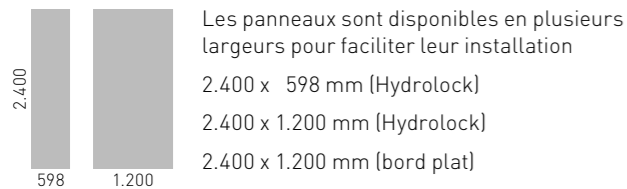
Étape 3: Complétez le design avec nos options de revêtement de sol et d'accessoires (voir page 53 et suivantes)

Nous avons soigneusement sélectionné nos combinaisons préférées pour vous aider à créer l'espace de salle de bains de vos rêves. Comment allez-vous associer les vôtres ?

Créez votre propre design en utilisant le

planificateur de salle de bains

sur www.multipanel.be/badkamer-planner



Dove Grey



Calacatta Marble
La collection « Premium »



Bianca Luna
La collection « Premium »



Ferro Grafite
La collection « Premium »



White Terrazzo
La collection « Carrelage »

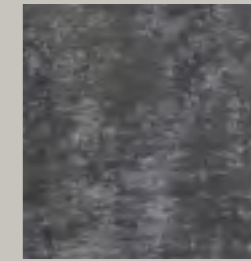
Pebble Grey



Stone Elements
La collection « Premium »



Concrete Elements
La collection « Premium »



Graphite Elements
La collection « Premium »



Concrete Formwood
La collection « Premium »

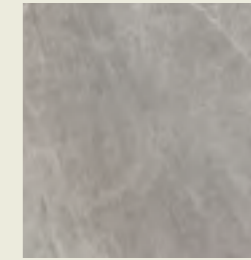
Creamy White



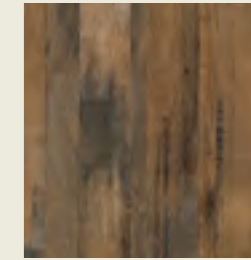
Stone Elements
La collection « Premium »



Jupiter Silver
La collection « Classic »



Soapstone Stellar
La collection « Premium »



Salvaged Planked Elm
La collection « Premium »

Parchment



Stone Elements
La collection « Premium »



Dolce Macchiato
La collection « Premium »



Salvaged Planked Elm
La collection « Premium »

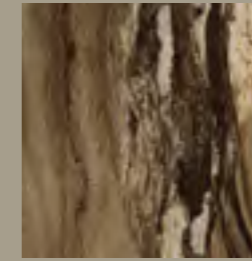


Corten Elements
La collection « Premium »

Clay



Cappuccino Stone
La collection « Classic »



Dolce Macchiato
La collection « Premium »



Salvaged Planked Elm
La collection « Premium »



Corten Elements
La collection « Premium »

La collection « Premium »

Que votre salle de bain soit petite ou grande, claire ou sombre : notre collection « Premium » vous offre la possibilité de créer un espace de bain fonctionnel grâce à éléments modernes et élégants dans votre propre oasis de bien-être personnelle transformée. Cette collection exclusive Multipanel® s'inspire du monde naturel avec des panneaux de marbre, de granit et de bois aux allures et aux sensations réelles plus vraies que nature.



Facile à nettoyer



Complètement étanche



Rapide et facile à installer



Garanti 30 ans



Joint sans raccord avec Hydrolock®



Peut être installé sur de vieux carrelages



Stone Elements

La collection « Premium »

Creamy White

La collection « Neutrals »



Calacatta Marble

La collection « Premium »

Dove Grey

La collection « Neutrals »

Warm Smoked Oak

Les revêtements de sol « Click »





Graphite Elements
La collection « Premium »

Pebble Grey
La collection « Neutrals »

Driftwood Grey Oak
Les revêtements de sol « Click »

La collection « Premium »

Éléments

Ces panneaux texturés offrent une sensation et une apparence de pierre, d'acier et d'éléments minéraux réels et conviennent parfaitement pour obtenir un aspect industriel ultramoderne.



Stone Elements
8831



Concrete Elements
8830



Corten Elements
8832



Graphite Elements
8833

Bois

D'apparence douce, ces panneaux transformeront votre salle de bains en un lieu de calme et de tranquillité, vous permettant d'apporter des éléments extérieurs à l'intérieur.



Concrete Formwood
6362



Salvaged Planked Elm
9480



Dolce Macchiato
3478



Jet Noir
3476

Granit

Avec une finition légèrement plus polie que les panneaux de marbre, ces panneaux de granit reproduisent l'élégance et le prestige des véritables dalles de granit.

Marbre

Ces panneaux reproduisent l'aspect et le toucher de véritables plaques de marbre, vous aidant à créer un aspect vraiment luxueux et haut de gamme pour une fraction du prix du véritable marbre.



Calacatta Marble
3460



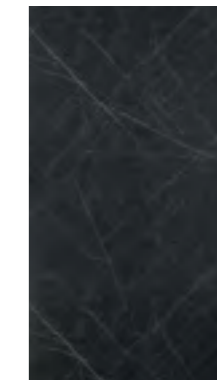
Bianca Luna
3421



Soapstone Stellar
3459



Ferro Grafite
9483



Nero Grafite
9485



598



1.200

Les panneaux sont disponibles en plusieurs largeurs pour faciliter leur installation

2.400 x 598 mm (Hydrolock)

2.400 x 1.200 mm (Hydrolock)

2.400 x 1.200 mm (bord plat)

La collection « Classic »

Cette collection intemporelle se caractérise par des panneaux aux finitions terre, pierre, brillant et mates.

Avec une vaste sélection de surfaces brillantes ou texturées telles que pierre naturelle, pierre précieuse et marbre, La collection « Classic » comprend une gamme de designs, qui s'intègrent dans chaque salle de bain.



Facile à nettoyer



Complètement étanche



Rapide et facile à installer



Garanti 30 ans



Joint sans raccord avec Hydrolock®



Peut être installé sur de vieux carrelages



White Snow
La collection « Classic »

Aspen Oak
Les revêtements de sol « Click »



Marfil Cream
La collection « Classic »

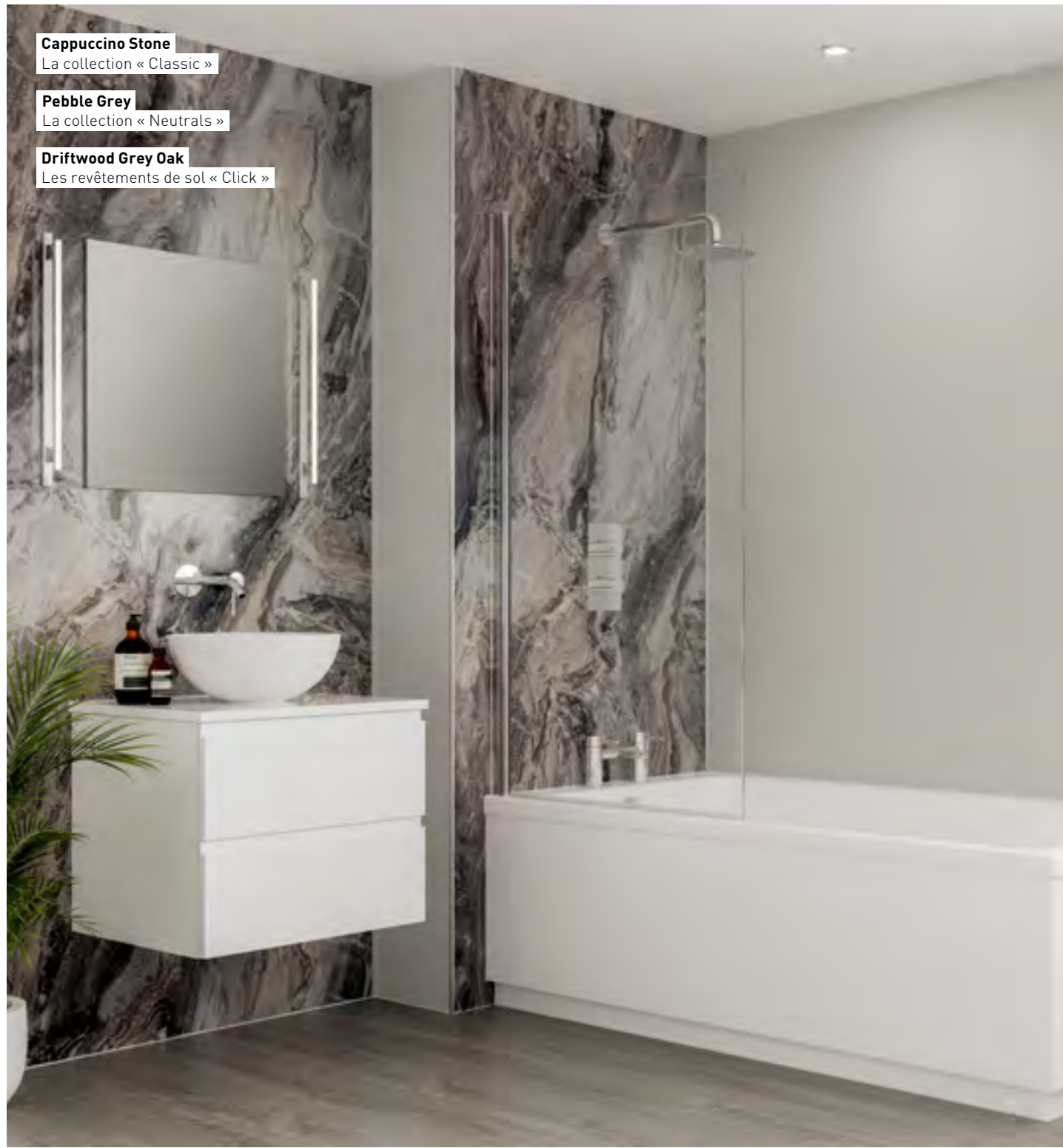
Aspen Oak
Les revêtements de sol « Click »



Riven Slate
La collection « Classic »

Pebble Grey
La collection « Neutrals »

Driftwood Grey Oak
Les revêtements de sol « Click »



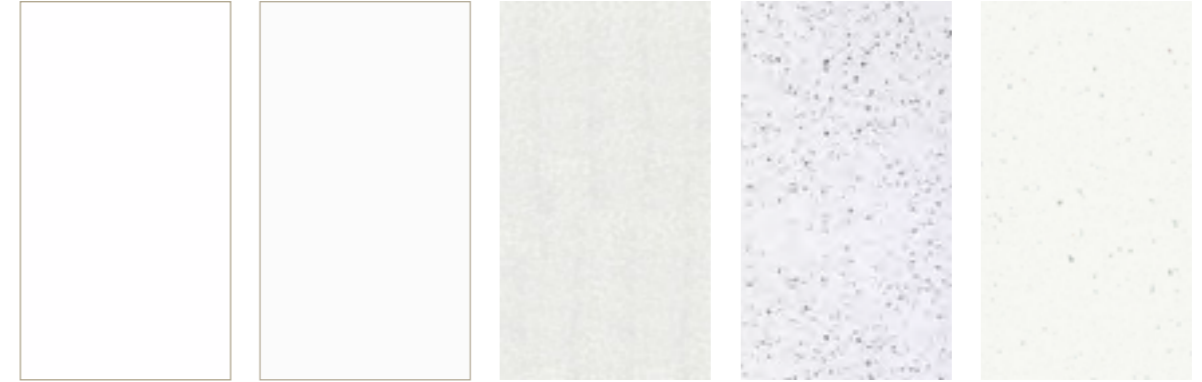
Cappuccino Stone
La collection « Classic »

Pebble Grey
La collection « Neutrals »

Driftwood Grey Oak
Les revêtements de sol « Click »

Contemporain

Ces panneaux modernes créent un espace lumineux et vivant et forment une toile de fond impressionnante pour votre intérieur. Choisissez entre une surface très brillante, scintillante ou mate.



Natural White (Brillant)
G85

Fresh White (Mat)
1100

Frost White
M049

Blizzard
G030

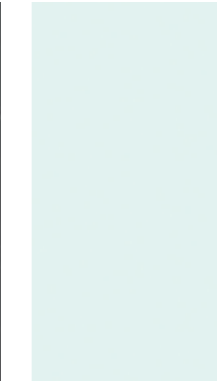
White Snow
3308



Twilight
G033



Stardust
3306



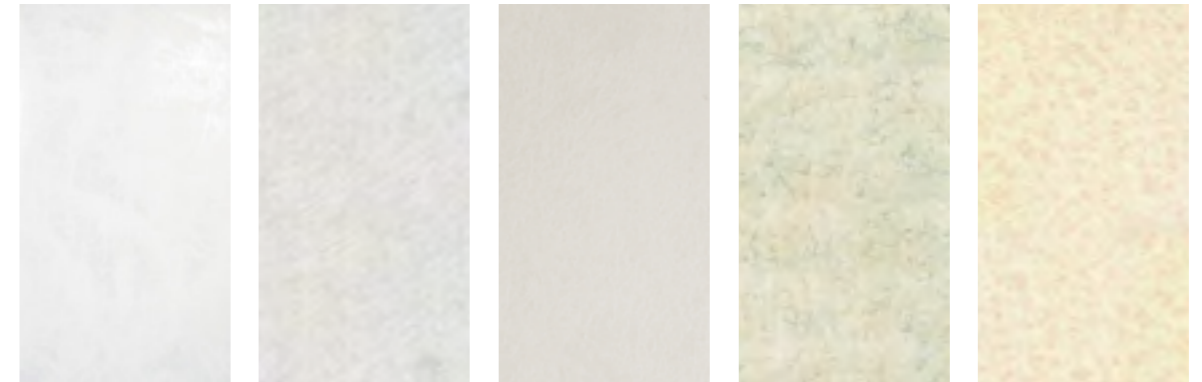
Kew Gloss
10665



Henley Gloss
10232

Pierre

Les élégantes finitions brillantes de ces décors en pierres naturelles et précieuses leur confèrent un aspect luxueux.



Bright White Stucco
646

Classic Marble
M141

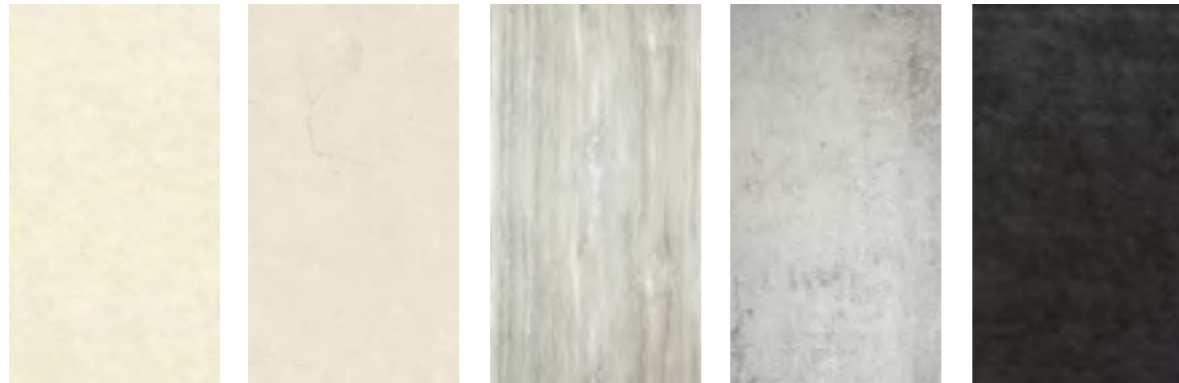
Light Grey Stucco
8101

Grey Marble
M139

Natural India
M194

Pierre texturée

Les finitions texturées de ces décors donnent une sensation de luxe et de chaleur, créant l'illusion d'une véritable finition en pierre.



Riven Marble
9241

Marfil Cream
9477

Jupiter Silver
3458

Arctic Stone
3331

Riven Slate
2859



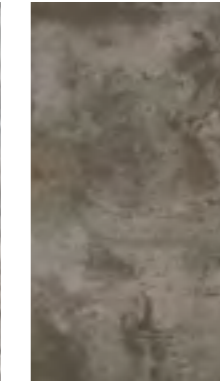
Travertine
M3526



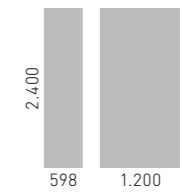
Antique Marble
701



Cappuccino Stone
7256



Urban Stone
047



Les panneaux sont disponibles en plusieurs largeurs pour faciliter leur installation

2.400 x 598 mm (Hydrolock)

2.400 x 1.200 mm (Hydrolock)

2.400 x 1.200 mm (bord plat)

Panneaux Smooth

Les panneaux Smooth conviennent en raison de leur épaisseur de seulement trois millimètres parfaits pour la pose sur des carreaux existants.

Ces panneaux sont également étanches et d'une longueur de 2.800 mm conçus pour presque toutes les hauteurs de mur de votre salle de bain. Gagnez du travail, du temps et de l'argent et rénovez votre salle de bain plus vite que prévu. Veuillez utiliser uniquement Multipanel®-Tack Plus pour l'assemblage. Lors de l'utilisation autre colle (à vos risques et périls) nous ne pouvons pas assurer une bonne adhérence des panneaux.

Peut être installé sur des carreaux existants.



Facile à nettoyer



Complètement étanche



Rapide et facile à installer



Peut être installé sur de vieux carrelages



Patina Bronze
Les panneaux Smooth

Urban Graphite Grey
Les revêtements de sol « Click »



Industrial Concrete
Les panneaux Smooth

Warm Smoked Oak
Les revêtements de sol « Click »



Urban Stone
Les panneaux Smooth

Aspen Oak
Les revêtements de sol « Click »



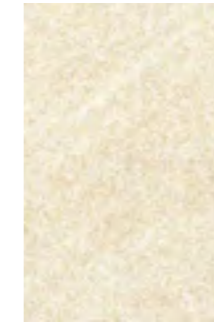
Les panneaux Smooth



Matt White
SMPPW



Gloss White
SMPPW



Sahara
SMPSA



Kalahari
SMPSA



Patina Bronze
SMPPS



Pietra Suede
SMPPS



Dark Shale
SMPSH



Light Shale
SMPSH



Bright White Stucco
SMPST2



Urban Stone
SMPST2



Industrial Carbon
SMPIC



Industrial Concrete
SMPIC


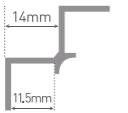
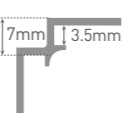

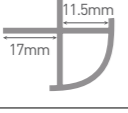
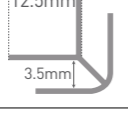

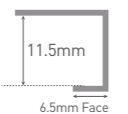
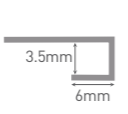

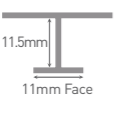


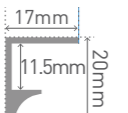

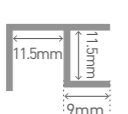

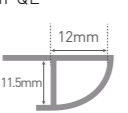


- Panneau compact HPL au format 2.800 x 1.300 x 3 mm (SMPSH: 3.050 x 1.300 x 3 mm)
- Hydrolock® n'est pas disponible pour les panneaux Smooth
- Les panneaux lisses doivent être autorisés à se réchauffer à température ambiante 48 à 72 heures avant l'installation
- Les panneaux peuvent être coupés à la taille requise sur place (par vous-même)
- Les panneaux peuvent être utilisés des deux côtés et sont disponibles seulement dans les combinaisons de décor illustrées




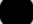
Accessoires

Profilés pour panneaux muraux

Pour la finition des contours ou pour l'assemblage des panneaux dans un coin, il faut utiliser les profilés appropriés. Le type de profilé, la taille et la couleur dont vous avez besoin dépendent des panneaux que vous avez choisis. Utilisez le tableau ci-dessous pour vous aider à sélectionner les bons profils pour votre design.

Profilés pour panneaux muraux	Carrelage, Neutrals, Premium, et Classic Aluminium Longueur 2.400 mm profondeur 11,5 mm	Smooth Longueur 2.800 mm Aluminium profondeur 3,5 mm
Profil d'angle intérieur 	Typ A - MPIA 	Typ J - MCLIA 
Profil d'angle extérieur 	Typ B - MPEA 	Typ H - MCLEA 
Profil de finition 	Typ C - MPEC 	Typ F - MCLEC 
Profil de connexion 	Typ D - MPCH 	Typ G - MCLCH 
Profil d'angle 	Typ Y - MPAL 	
Profil d'angle extérieur 90°  Pour les coins extérieurs ou intérieurs	Typ 100 - MPEX 	
Profil de bout de quart semi-circulaire 	Typ E - MPQE 	

Couleurs disponibles

-  Chrome (argent brillant) - BP
-  Blanc - WH
-  Argent mat (Satin) - SA
-  Noir - BL

Merci de noter: Tous les dessins en 3D sont une représentation générique du type de profilé. Les dimensions spécifiques à chaque gamme sont indiquées sur les dessins au trait.

Adhésif pour panneaux

Veuillez utiliser uniquement notre adhésif Multipanel®-Tack Plus (SPBADH) pour effectuer une installation sûre et appropriée. L'utilisation d'autres adhésifs est à vos risques et périls.

Multipanel® Tack Plus

-  Wit SPBADH



Revêtement de sol « Click »

Carrelage de luxe, revêtement de sol en vinyle à effet pierre et bois qui offre tout le style chic de la céramique et du bois d'ingénierie avec l'avantage supplémentaire d'une installation par encliquetage simplifiée.

Avec le revêtement de sol Click, il n'est pas nécessaire d'utiliser un adhésif ni une sous-couche, ce qui rend l'installation simple et facile à réaliser. Le revêtement de sol Click est classé R10 pour sa résistance au glissement.

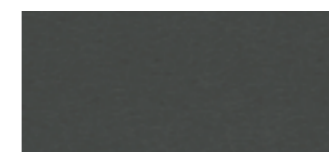
- Pas besoin d'adhésifs ni de sous-couches
- 1,84 m² de couverture par paquet (sauf Driftwood Grey Oak 1,86 m²)
- Planches de bois fournies en paquets de 8, chacun de 1210 x 190 mm (sauf Driftwood Grey Oak, en paquets de 7, chacun de 1210 x 220 mm)
- Carreaux fournis en paquets de 10, chacun de 605 x 305 mm
- 5,0 mm de vinyle, 0,5 mm de couche d'usure
- Antidérapant R10

Carreaux de carrelage

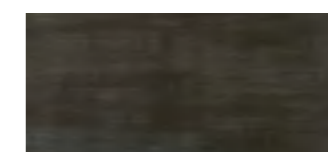
Ajoutant une touche de luxe à votre maison, ces carreaux de vinyle raffinés sont conçus pour imiter la beauté naturelle de la vraie pierre et du vrai marbre.



Piemonte
MDCPIE



Urban Anthracite Grey
MDCUAG



Urban Graphite Grey
MDCUGG

Planches en bois

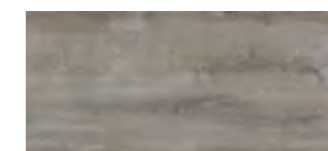
Ces magnifiques bois ajouteront instantanément une touche de luxe à votre intérieur. Choisissez entre le traditionnel Markham Colhoun Oak ou la richesse du Warm Smoked Oak et le discret Aspen Oak Black pour un style plus minimaliste.



Markham Colhoun Oak
MDCMAR



Aspen Oak
MDCASP



Driftwood Grey Oak
MDCDGO 1210 x 220mm



Warm Smoked Oak
MDCWSO



Aspen Oak Black
MDCAOB

Performance et garantie de qualité

- Les déclarations de toutes les performances des produits sont disponibles sur le site www.multipanel.be
- La garantie de 30 ans* de Multipanel couvre la défaillance peu probable du produit et sera invalidée si les directives d'installation et d'entretien publiées sont considérées comme n'ayant pas été suivies.
- Les directives d'installation et les informations complètes sur la garantie de chaque produit peuvent être téléchargées sur le site www.multipanel.be, ou envoyées par e-mail sur demande.



*S'applique aux collections Multipanel Carrelage, Neutrals, Premium et Classic. Les informations complètes sur la garantie de tous les produits sont disponibles sur le site www.multipanel.be

Veuillez noter que toutes les images et tous les échantillons présentés dans cette brochure sont une représentation de la finition réelle d'une petite partie d'un panneau. La couleur, le motif et l'échelle peuvent varier sur le produit fini fourni. La quantité de motifs sur les revêtements de sol « Click » varie d'un carreau à l'autre pour garantir l'effet le plus réaliste possible sur l'ensemble de l'installation. Par conséquent, les échantillons imprimés peuvent ne pas représenter l'effet global une fois que le sol est posé.

Pourquoi choisir Multipanel®?

Le style et le design sont des éléments fondamentaux pour créer la salle de bains de vos rêves. Mais vous bénéficiez d'une foule d'autres avantages supplémentaires lorsque vous utilisez nos panneaux muraux de salle de bains au lieu de carrelages;

	Multipanel	Carreaux
Complètement étanche	✓	✓
Pas besoin de mortier pour les joints	✓	✗
Résistant aux moisissures	✓	✗
Installation rapide et facile	✓	✗
Garantie 30 ans	✓	✗
Fabriqué à partir de matériaux durables	✓	?

Ce dont vous aurez besoin

Les panneaux muraux étanches Multipanel sont spécialement conçus pour une installation facile. Pour un résultat optimal, nous recommandons que nos panneaux de contreplaqué soient assemblés à l'aide de notre système unique d'assemblage à rainure et à languette Hydrolock®. Les panneaux utilisant ce système peuvent être installés directement sur presque toutes les surfaces, y compris les murs irréguliers et par-dessus les anciens carreaux. Il convient d'utiliser l'adhésif Multipanel à forte adhérence pour un ajustement sûr et sécurisé.

Pour joindre les panneaux dans un coin et pour finir les bords exposés, il convient d'utiliser le profilé approprié. Les panneaux doivent également être correctement scellés au silicone sur tous les bords, qu'ils soient fixés à des profilés, des parois de douche ou assemblés à l'aide du système Hydrolock pour garantir un résultat étanche à 100 %.

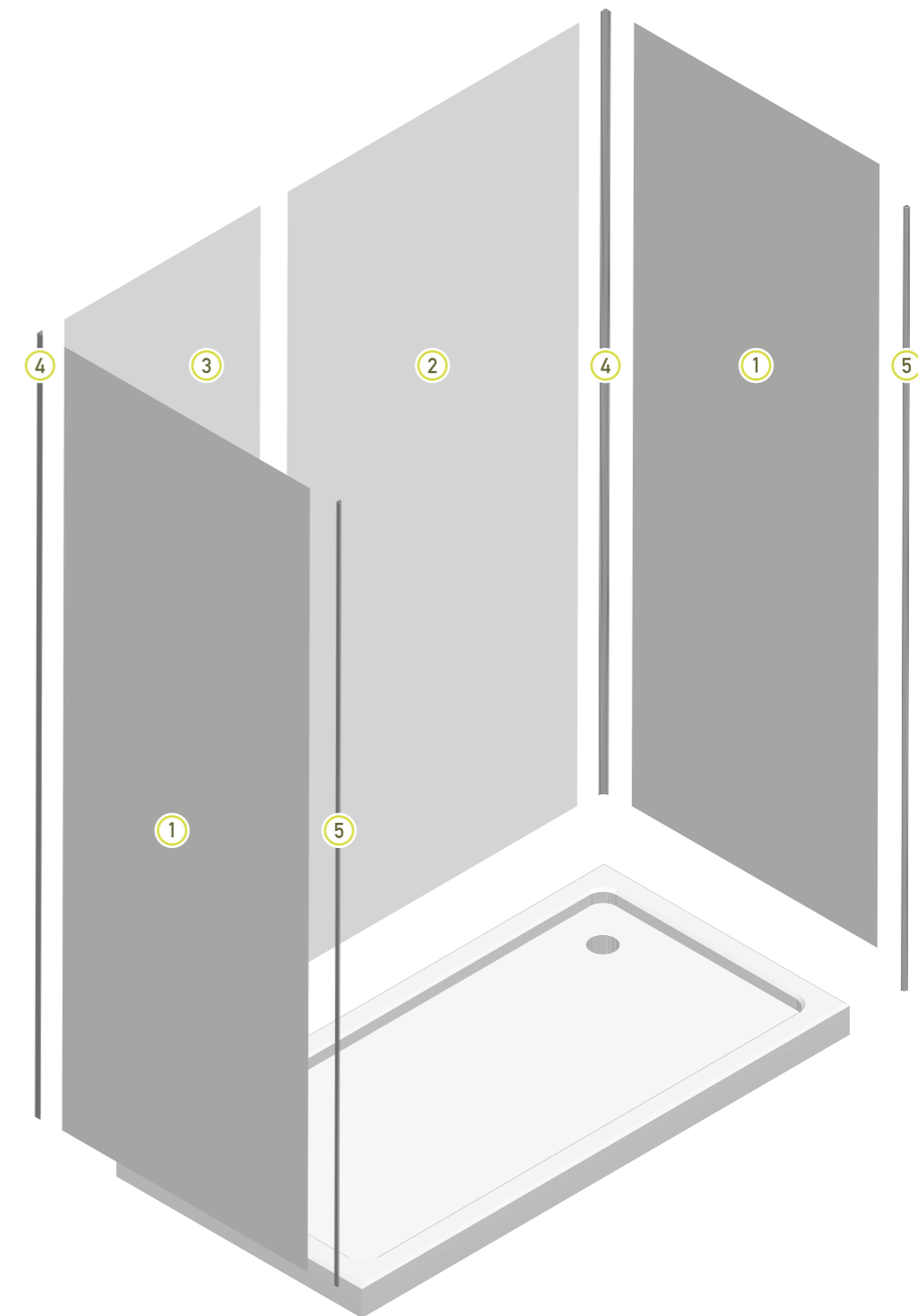
Quelques astuces pour l'installation.



MULTIPANEL®

- Les panneaux doivent être installés au-dessus des bacs à douche ou des baignoires à l'aide d'un kit d'étanchéité Multipanel.
- Faites correspondre la couleur de votre profilé à celle de votre cabine de douche et de sa robinetterie.
- Scellez votre installation à l'aide d'un de nos mastics de couleur assortie.
- Mesurez soigneusement votre surface pour choisir la bonne largeur de panneau; choisissez entre 1200 mm et 598 mm (n'oubliez pas que le joint Hydrolock réduit la face finie de 18 mm).
- Les découpes de panneaux peuvent être utilisées derrière les éviers pour un aspect homogène. Assurez-vous simplement de sceller tous les bords exposés avec des profilés et du silicone.

Pour de plus amples informations sur l'installation de nos produits, veuillez consulter notre site web



L'illustration ci-dessus montre une installation typique d'une cabine de douche de 1800 mm x 900 mm

- | | |
|--|-----------------------------------|
| ① 2 x panneaux à bord plat 2400 X 1200 | ⑤ 2 x profilés de finition Type C |
| ② 1 x panneau Hydrolock 2400 X 1200 | 7 x Multipanel Tack Plus adhésif |
| ③ 1 x panneau Hydrolock 2400 X 598 | 2 x silicone sur site |
| ④ 2 x profilés d'angle intérieure Type A | |

Créez votre propre design en utilisant le *planificateur de salle de bains*
sur www.multipanel.be/badkamer-planner



MULTIPANEL®

Rendez-vous sur
multipanel.nl pour

Commander des échantillons

Trouver où acheter nos produits

Utiliser notre planificateur de salle
de bains

Trouver un installateur

À la recherche
d'inspiration ?

Suivez-nous sur les réseaux sociaux



Facebook: [Multipanelit](https://www.facebook.com/Multipanelit)



Instagram: [multipanel_it](https://www.instagram.com/multipanel_it)



Pinterest: [Multipanel](https://www.pinterest.com/Multipanel)



Twitter: [@Multipanel_it](https://twitter.com/Multipanel_it)

Nous contacter

Ocean Interiors BV

Vogt 21

6422 RK Heerlen

Tel: +31 (0)85 0437206

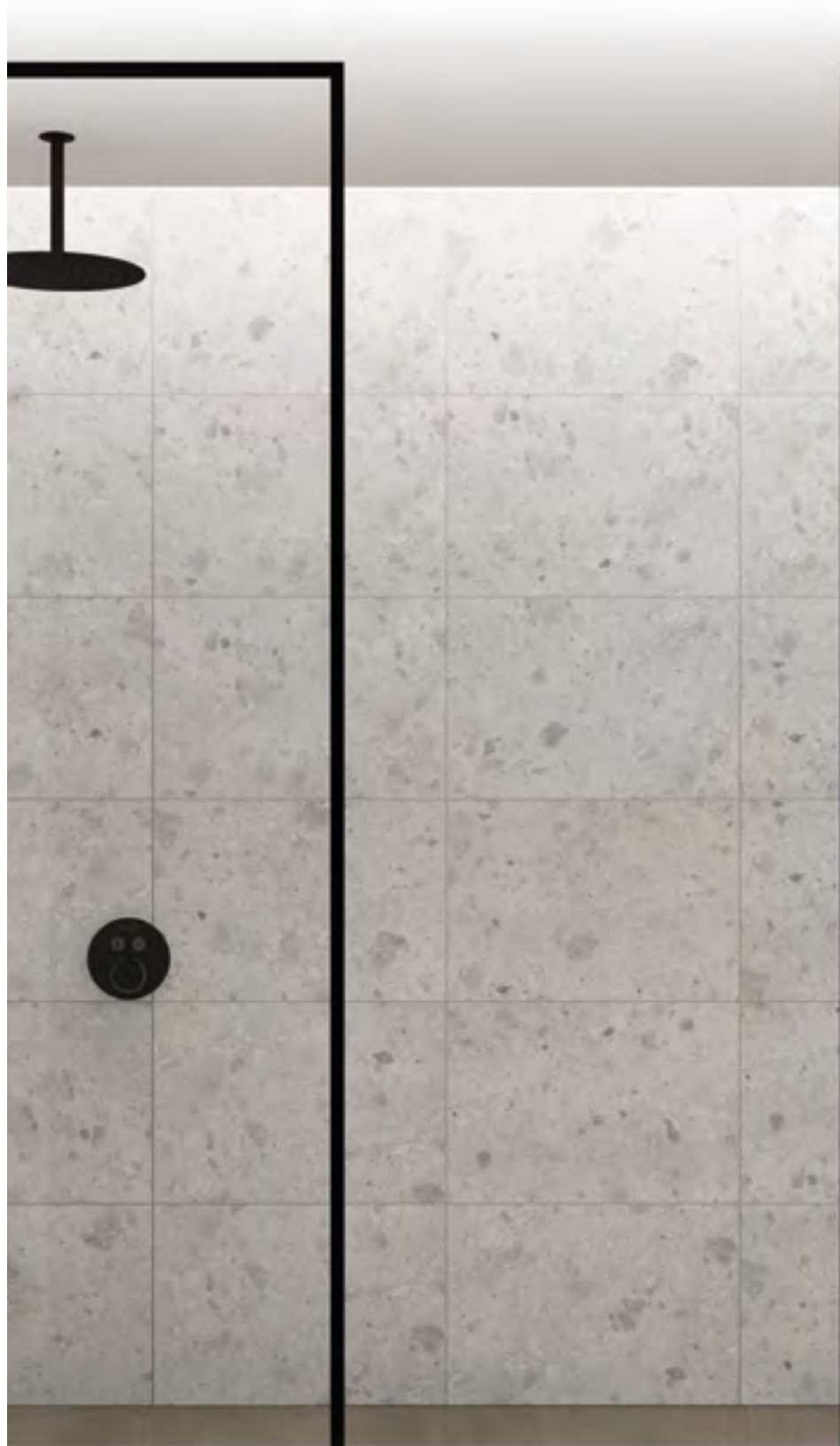
info@multipanel.be

www.multipanel.be

© Grant Westfield 2022. Tous droits réservés.

EURO_2022_FR1

White Terrazzo
La collection « Carrelage »



The mark of
responsible forestry

