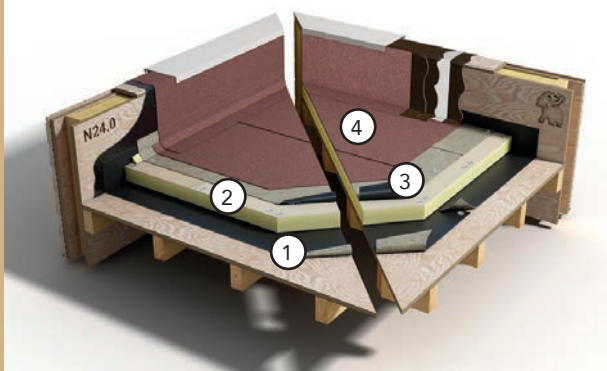


# MEMBRANES D'ETANCHEITES

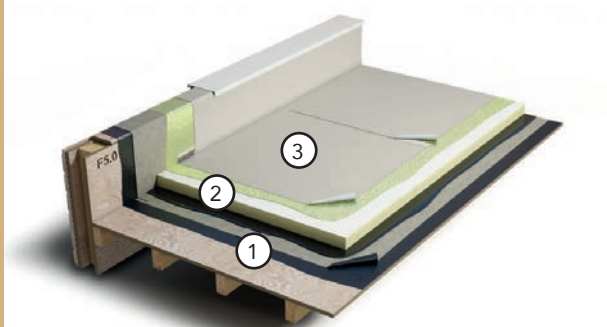
**SOPREMA**  
GROUP

## // Toiture bitumineuse neuve sur support bois avec polyuréthane



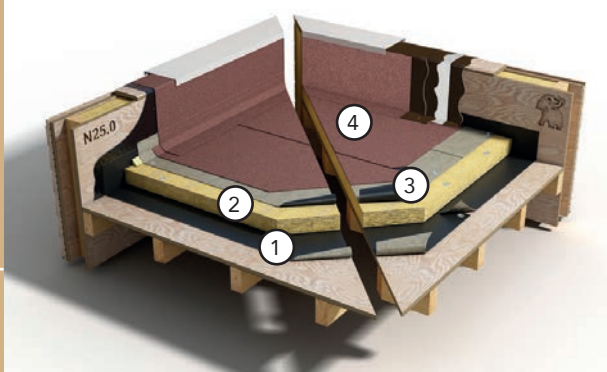
1. pare-vapeur collé ou cloué  
(soprarockp3tt)
2. colle  
(instastik / easy fix)  
isolation PUR - PIR collé  
(pubgm..)
3. 1ère couche ventilée  
(sopventiglass)
4. 2ième couche de finition  
(soptec4a / sopop4a)

## // Toiture EPDM / TPO neuve sur support bois avec polyuréthane



1. pare-vapeur collé ou cloué  
(soprarockp3tt)
2. colle  
(instastik / easy fix)  
isolation PUR - PIR  
(pubgm..)
3. EPDM / TPO

## // Toiture bitumineuse neuve sur support bois avec laine de roche



1. pare-vapeur collé ou cloué  
(soprarockp3tt)
2. colle  
(instastik / easy fix)  
laine de roche  
(rhinox..)
3. 1ère couche soudée  
(sopoxi)  
1ère couche clouée ou collée  
(soprarockp3tt)
4. 2ième couche de finition

## // Toiture bitumineuse neuve sur support bois sans isolant

1. 1ère couche collé ou cloué  
(soprarockp3tt)
2. 2ième couche de finition  
(soptec4a / sopop4a)

Rue de la Clé 57  
4630 SOUMAGNE

Tél: 04 377 94 94  
Fax: 04 377 23 43

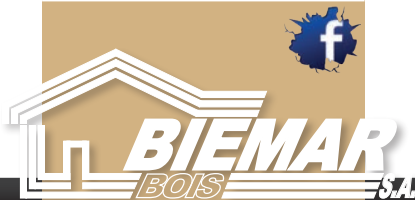
soumagne@biemar.be

Route de Waimès 90  
4960 WAIMES

Tél: 080 79 97 97  
Fax: 080 79 97 90

malmedy@biemar.be

visitez notre site :  
www.biemar.be

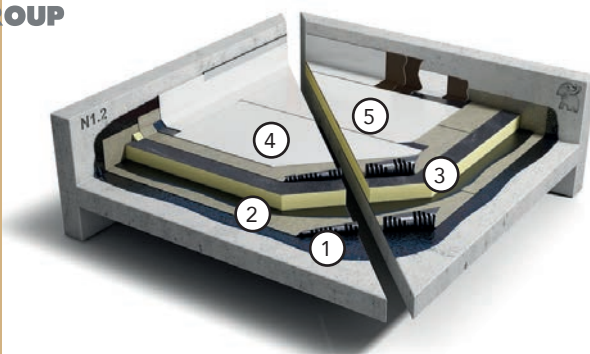


conseils particulièrement

# MEMBRANES D'ETANCHEITES

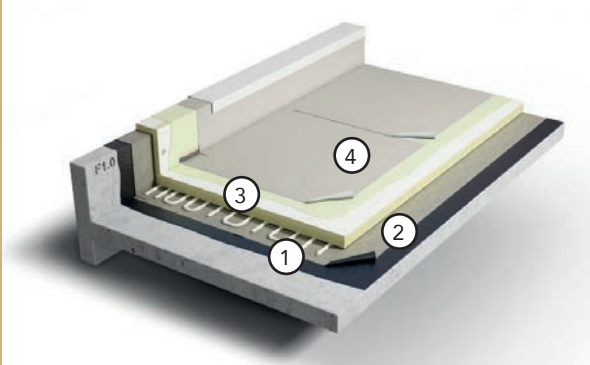
**SOPREMA**  
GROUP

## // Toiture bitumineuse neuve sur support béton avec polyuréthane



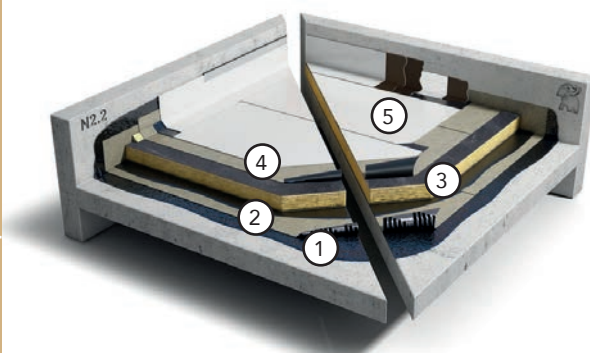
1. verni d'adhérence  
(aquader)
2. pare-vapeur soudé  
(sopoxi)  
pare-vapeur collé  
(soprarockp3tt)
3. colle  
(instastik / easy fix)  
isolation PUR - PIR collé  
(pubgm..)
4. 1ère couche ventilée  
(sopventiglass)
5. 2ième couche de finition  
(soptec4a / sopop4a)

## // Toiture EPDM / TPO neuve sur support béton avec polyuréthane



1. verni d'adhérence  
(aquader)
2. pare-vapeur soudé  
(sopoxi)  
pare-vapeur collé  
(soprarockp3tt)
3. colle  
(instastik / easy fix)  
isolation PUR - PIR collé  
(pubgm..)
4. EPDM / TPO

## // Toiture bitumineuse neuve sur support béton avec laine de roche



1. verni d'adhérence  
(aquader)
2. pare-vapeur soudé  
(sopoxi)  
pare-vapeur collé  
(soprarockp3tt)
3. colle  
(instastik / easy fix)  
laine de roche  
(rhinox..)
4. 1ère couche soudée  
(sopoxi)  
1ère couche clouée ou collée  
(soprarockp3tt)
5. 2ième couche de finition  
(soptec4a / sopop4a)

## // Toiture bitumineuse neuve sur support béton sans isolant

1. verni d'adhérence  
(aquader)
2. pare-vapeur soudé  
(sopoxi)  
pare-vapeur collé  
(soprarockp3tt)
3. 2ième couche de finition  
(soptec4a / sopop4a)

Rue de la Clé 57  
4630 SOUMAGNE

Tél: 04 377 94 94  
Fax: 04 377 23 43

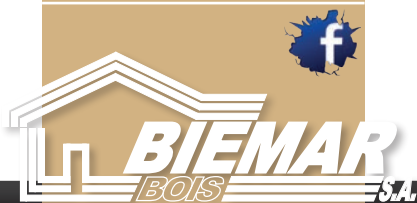
soumagne@biemar.be

Route de Waimès 90  
4960 WAIMES

Tél: 080 79 97 97  
Fax: 080 79 97 90

malmedy@biemar.be

visitez notre site :  
www.biemar.be

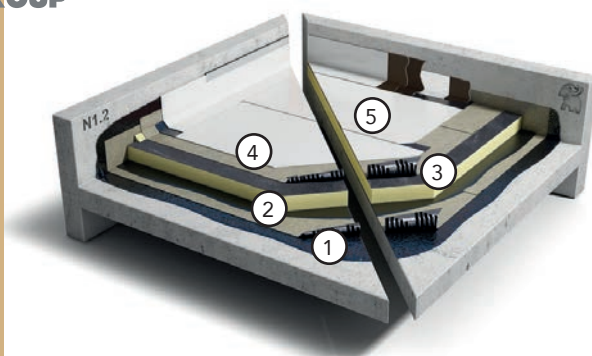


conseils particulièrement

# MEMBRANES D'ETANCHEITES

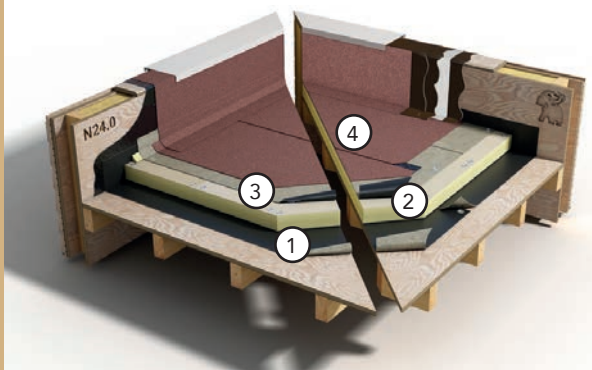
**SOPREMA**  
GROUP

## // Toiture bitumineuse sur support béton avec PU pour membrane autocollante



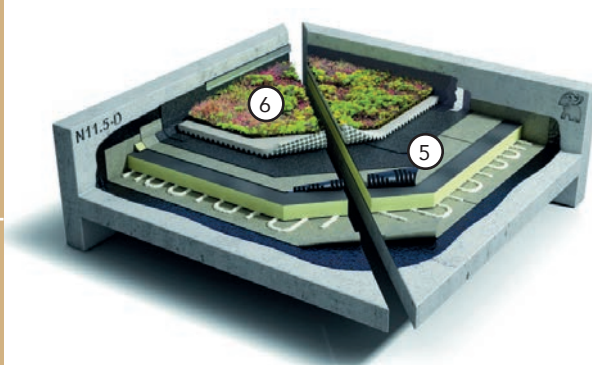
1. verni d'adhérence  
(aquader)
2. pare-vapeur soudé  
(sopoxi)  
pare-vapeur collé  
(soparockp3tt)
3. colle  
(instastik / easy fix)  
isolation Utherm ROOF L collé  
(uthermroofl..)
4. 1ère couche autocollante ventilée  
(soprastickventi)
5. 2ième couche de finition  
(soptec4a / sopop4a)

## // Toiture bitumineuse sur support bois avec PU pour membrane autocollante



1. pare-vapeur collé ou cloué  
(soparockp3tt)
2. colle  
(instastik / easy fix)  
isolation Utherm ROOF L collé  
(uthermroofl..)
3. 1ère couche autocollante ventilée  
(soprastickventi)
4. 2ième couche de finition  
(soptec4a / sopop4a)

## // Toiture bitumineuse neuve végétale



- Tous les systèmes sont d'application  
(pare-vapeur, isolant, 1ère couche)
5. 2ième couche de finition anti-racine  
(sopjardin)
  6. complexe végétal composé de:
    - substrat alvéolaire
    - rouleaux de sédums préculтивés

## // Toiture bitumineuse en rénovation

Nettoyage et réparation ponctuelle  
de la toiture bitumineuse existante

1. verni d'adhérence  
(aquader)
2. couche de finition ventilée  
(sopventi)

Rue de la Clé 57  
4630 SOUMAGNE

Tél: 04 377 94 94  
Fax: 04 377 23 43

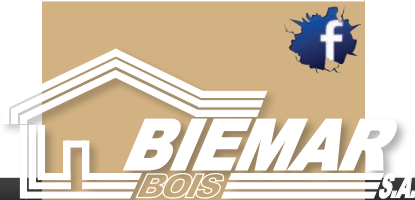
soumagne@biemar.be

Route de Waimès 90  
4960 WAIMES

Tél: 080 79 97 97  
Fax: 080 79 97 90

malmedy@biemar.be

visitez notre site :  
www.biemar.be



conseils particulièrement