

PRET A L'EMPLOI

SAC  
DE 50 LITRES



## Avantages du produit

Propre, sec et sans apport d'eau.

Isolation phonique et thermique.

Très léger.

Grande facilité de mise en œuvre.

Pas de découpe.

# SIBLITUM®

Remise à niveau et isolation phonique pour anciens planchers, nouvelle construction et toitures plates.

Roche naturelle expansée enrobée de bitume



**Siblitum®** est composé de grains de **vermiculite** expansée, enrobés de bitume par procédé à chaud. Ce matériau a été développé spécialement pour des chapes sèches et possède de très bonnes caractéristiques thermiques et acoustiques.

Les grains sont imprégnés de bitume spécial et forment une couche dense après compactage (bonne résistance de surface et de bordure). Le **Siblitum®** est insensible aux sollicitations mécaniques permanentes, et la chape sans joints ne comporte pas de pont phonique ou thermique.

### Caractéristiques :

Chape sèche prête - à - l'emploi :

**Siblitum®** ne nécessite pas d'apport d'eau, la réalisation s'effectue donc à sec.

**Faible poids** : le **Siblitum®** mis en œuvre pèse environ 180 à 200 Kg/ m<sup>3</sup> (suivant compactage). Il peut donc être utilisé pour de grands remplissages sans augmentation sensible du poids total.

### Comportement au feu

La résistance à la chaleur du **Siblitum®** varie entre 234 et 265°C.

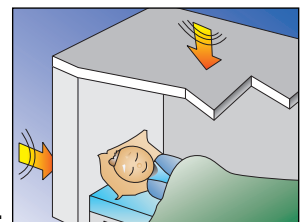
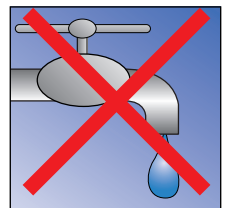
La **vermiculite** expansée constituant la matière de base est incombustible.

**Indice- incendie M.1.**

### Isolation acoustique

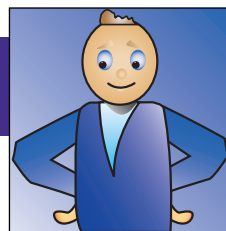
Gain de 25 dB Rapport d'essais C.S.T.C. Mesures en laboratoire de la transmission acoustique des bruits de chocs. (NBN 501-007)

**Isolation thermique** :  $\lambda$  0.076 W/mK.

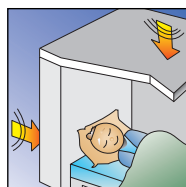
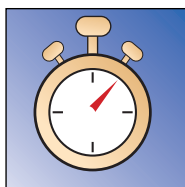
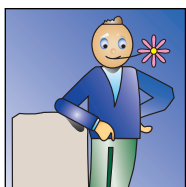


**SIBLI** NV  
SA Vermiculite & Perlite

Chaussée Moncheur 83 - B-5300 ANDENNE  
Tel. (32) 085 849 749 - Fax (32) 085 844 943



## PRET A L'EMPLOI



Remise à niveau + isolation phonique  
et thermique en 1 seule opération !

### Sur hourdi intérieur.

Le support sur lequel est appliqué le **Sibilitum®** doit être propre et sec, débarrassé des débris ou gravats éventuels de toute nature et des flaques ou rétention d'eau possible.

La tuyauterie peut être posée librement sur les sols. En cas d'humidité ascendante, une feuille de plastique d'une épaisseur de 0.3 mm ou un autre matériau agissant comme barrière anti vapeur est étendue et relevée aux bords

### Sur les planchers-bois.

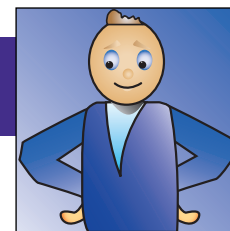
Sur les planchers disjoints à fissures ou trous, appliquer un feutre bitumé par clouage, pour permettre au bois de se dilater normalement.

### Sur toiture plate.

Sur béton, hourdi et toiture existante, nous conseillons la mise en place d'une couche d'accrochage de bitume à froid. Dans le cas d'une isolation acoustique de la toiture plate, nous estimons qu'une épaisseur minimum de 30 mm permet d'éliminer 20 dB lors de la transmission du bruit au travers de la toiture. La dernière couche de **Sibilitum®** sera nivelée soigneusement en veillant à respecter les pentes d'écoulement prévues. L'isolation thermique de la toiture peut être complétée par la pose de panneaux de toiture directement sur la couche plane de **Sibilitum®**.

Cette méthode permet d'obtenir rapidement une excellente isolation thermique et une très bonne répartition des pressions verticales dans le cas d'une terrasse accessible. Nous recommandons la fixation des panneaux à l'aide des techniques préconisées par le fabricant des panneaux isolants de toiture.

Dans les meilleurs délais, une étanchéité classique sera posée sur les panneaux de toiture en respectant les prescriptions habituelles de ce type de pose. Directement posée sur la couche de **Sibilitum®**, cette étanchéité est, en général, une chape asphaltique collée à plein bain ou posée librement avec protection lourde. Nous recommandons de vérifier les conditions climatiques, de hauteur d'immeuble et de surface qui imposeraient la présence d'un lestage approprié.



## PRET A L'EMPLOI



### Mise en place des règles

A la hauteur du remplissage prévu en tenant compte d'un tassement d'environ 30 à 40 %.

**Dans le cas d'une isolation acoustique**, pour éviter toute transmission de bruit au pourtour de la chape et du revêtement de sol, une bande résiliante est posée au droit de toutes les parties verticales. Une épaisseur d'au moins 2 cm de **Siblitum®** compacté est à prévoir au-dessus des tubes.

Le **Siblitum®** est versé entre les règles.



Répartir le **Siblitum®** régulièrement entre les règles, à l'épaisseur prévue et niveler ensuite.

Compactez régulièrement à l'aide d'une dame pour les petites surfaces ou au rouleau pour les surfaces courantes. Ce cylindre est rempli d'eau à la demande pour atteindre un poids pouvant aller jusqu'à 70 kg environ. **Bien compacter dans les angles des pièces et les endroits difficiles d'accès.** Compactez par couche de 5 cm maximum.

La dernière couche de **Siblitum®** sera nivelée soigneusement

Après compactage, les règles seront enlevées et les rainures seront remplies de **Siblitum®** et compactées également.

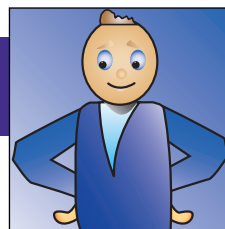


**Aucune limitation de hauteur**

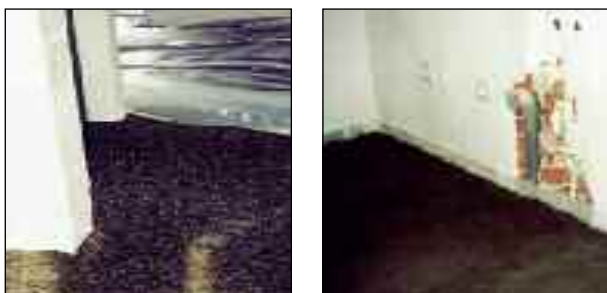
Un confort acoustique sans égal ! Siblitum isole efficacement le logement contre les bruits d'impacts (pas de personne, chute d'objet,...) et contre les bruits aériens (TV, Hi-Fi,...)

Toutes les possibilités de finition intérieure...





## PRET A L'EMPLOI



### Carrelages, parquets collés et sols plastiques

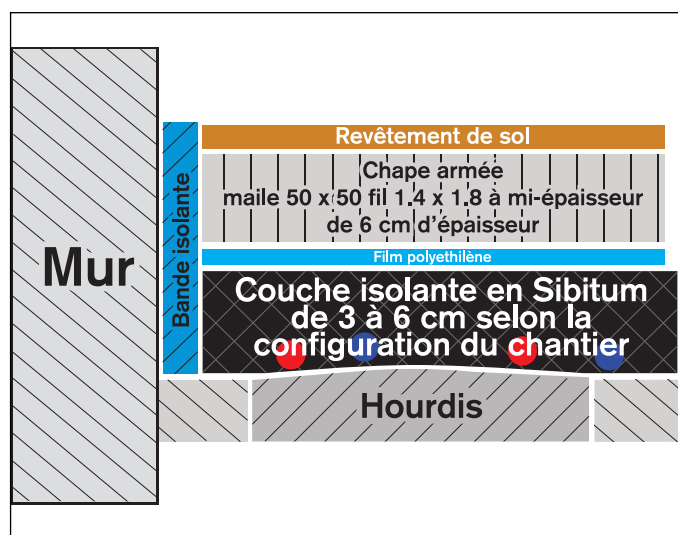
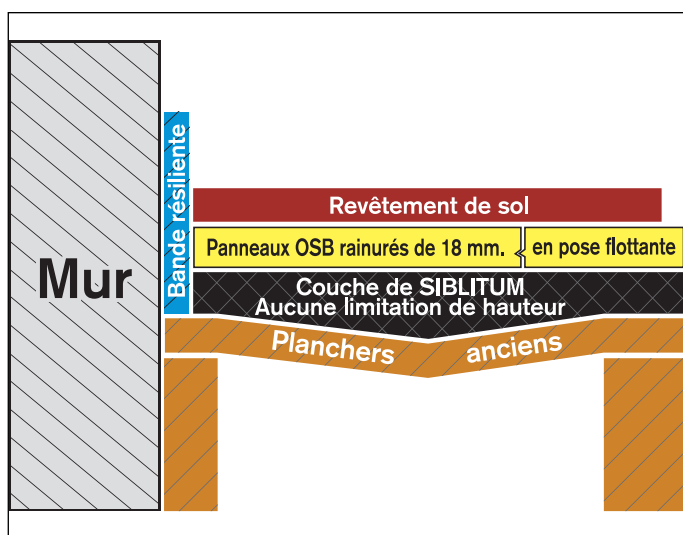
Etendre du visqueen sur l'ensemble de la chape de **Siblitem**® en redoublant de 10 cm les joints. Ce qui évite la pénétration de grains isolés de **Siblitem**®. **Pour une chape d'isolation acoustique, une mousse de polyéthylène de 5 mm** remplacera le visqueen. Une chape de béton traditionnel (6 cm d'épaisseur minimum avec treillis soudé 1,4 x 1,8 mm mailles de 50 x 50 mm)

### Pour moquettes et parquets flottants

Il ne reste qu'à poser des panneaux multiplex ou agglomérés languettes-rainurés de 19 mm épaisseur, posés en quinconce et collés sur leurs 4 rives.

Laissez 5 mm entre le mur et le bord des panneaux pour éviter la transmission des bruits d'impact. Pour faciliter l'emboîtement des panneaux, positionnez en surface du **Siblitem**® et à cheval sous les bords des panneaux des cales de 3 mm d'épaisseur, sur lesquelles le panneau suivant glissera.

## Note technique



Sous une épaisseur de 3 cm, le **Siblitem**® assure déjà une isolation thermique suffisante sans l'apport d'autres matériaux isolants.

**Siblitem**®. Améliore l'isolation phonique (24 dB). Des essais d'isolation de planchers aux bruits d'impact faits au laboratoire d'acoustique de l'ORTF ont donné les résultats suivants :

Sous couche en **Siblitem**® de 30 mm avec chape riche de 30 mm effet de l'isolation 24 dB (procès verbal n° 269 du 22 avril 1971).

### STOCKAGE :

Stockage au sec : 12 mois à partir de la date de fabrication. Il est recommandé de l'entreposer à une température normale. Des influences de gel ou de chaleur sont à éviter.

